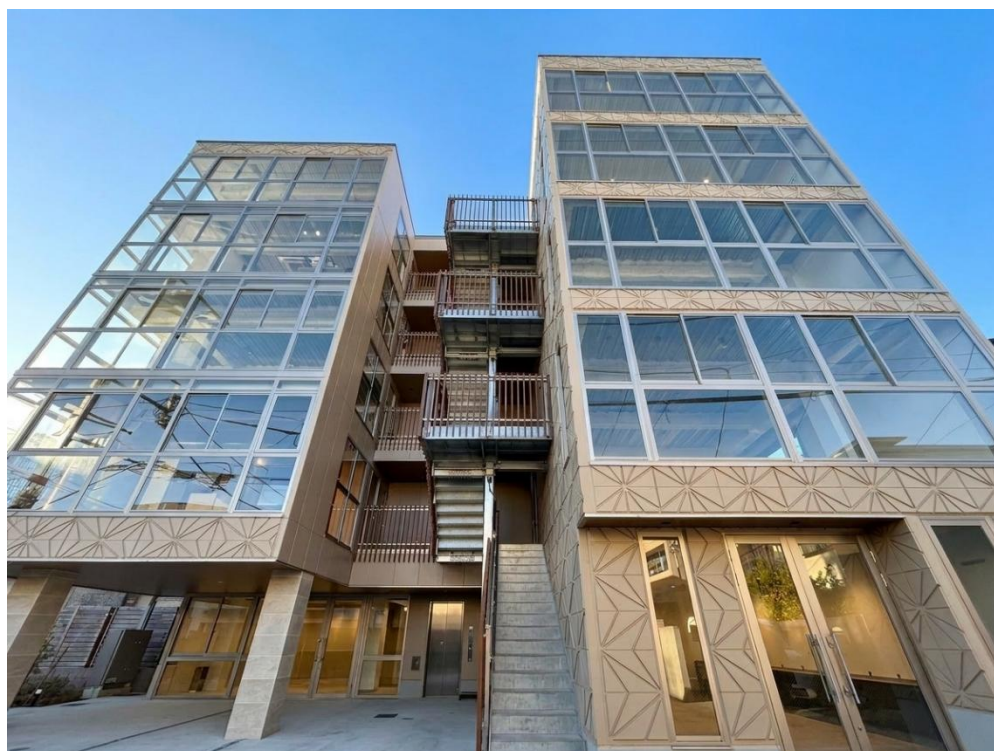


2026年4月21日
株式会社フィル・カンパニー
(コード番号：3267 東証スタンダード)

「ブルーボトルコーヒー」や「Boundless Life」の日本初拠点など 多彩なテナントが集う「フィル・パーク鎌倉」が、新たなまちの賑わいを創出

「まちのスキマを、『創造』で満たす。」というパーパスを掲げる、フィル・カンパニーグループ（中核企業：株式会社フィル・カンパニー代表：外山晋吾 グループ本社：東京都中央区 以下、当グループ）が運営する「フィル・パーク鎌倉」に2026年5月29日（金）「ブルーボトルコーヒー 鎌倉カフェ」がオープンします。

当グループは、鎌倉の歴史的文化や魅力を最大限に引き出しつつ、国内外からの多様な観光需要に応える「高付加価値な体験」をテーマに、フィル・パーク鎌倉の企画・テナント誘致を推進してまいりました。世界水準のコーヒーカルチャーを届け、地域に根差したカフェ創りを大切にする「ブルーボトルコーヒー」や、日本初拠点となる国際的な長期滞在・教育・ホスピタリティ企業「Boundless Life」などの誘致を通じて、上質な体験価値を提供するとともに、地域の方々と国内外からの来訪者が深く繋がり共生する、新たな「まちの賑わい拠点」を創出いたします。



竣工時のフィル・パーク鎌倉の写真

■ブルーボトルコーヒー 鎌倉カフェ：この地でしか出会えない「特別なコーヒー体験」を街の日常に

2026年5月29日（金）、1階に「ブルーボトルコーヒー 鎌倉カフェ」がオープンします。鎌倉の街の賑わいからほど近くにありながら、周囲は穏やかで落ち着いた環境に恵まれています。ガラスのファサードから差し込む自然光に迎えられ、一歩中へ進むと、そこには心地よいコーヒーのための空間が。国内外から訪れる観光客と地域の方々が、最高品質のコーヒーを介して同じ空間を共有し、くつろげる場所を目指し、ご入居いただきました。

鎌倉カフェのデザインコンセプトは、「古都鎌倉の風景」。美しい海と山に囲まれ、歴史や文化が息づく鎌倉のローカル

テイを感じられる、この地ならではのコーヒー体験をお届けいたします。

洗練された空間での体験と上質なコーヒーは、フィル・パーク鎌倉への来訪機会を高めるだけでなく、街に暮らしの豊かさを重ねる核となる存在です。

CAFE DESIGN 鎌倉カフェ デザイン



※2026年5月29日(金) GRAND OPEN

営業時間 8:00~19:00

席数 38席 (店内 22席、テラス 16席)

■ NUIR VINTAGE : 日本が誇るヴィンテージ品の価値を次世代へ

2階は、国内外で高い人気を誇るブランドリュースショップ「NUIR VINTAGE」がオープンしています。渋谷・原宿に続く3店舗目として、1990年代~2000年代のヴィンテージから現行モデルまでを幅広くラインナップ。日本ならではの高い保存状態と品質により、世界的にも高い評価と資産価値を誇ります。訪日外国人観光客に向けて、高付加価値なショッピング体験を提供します。

■ Greenrays : 心地よい住環境を創造するショールーム兼オフィス

3階は、鎌倉市大船に本店を構え、次世代の空調システムを開発する株式会社グリーンレイズ輻射空調エンジニアリングがオープンいたします。鎌倉に根ざす企業が、最新技術を通じて地域の「暮らしの質」を支えることで、観光地としての側面に加え、居住地としての新たな魅力を創出するフロアとなります。

■ 【日本初拠点】世界を旅する家族が集う Boundless Life

4-5階は、世界8箇所「世界中を教室に」をテーマに事業展開する教育・ホスピタリティ拠点「Boundless Life」がオープンしています。1歳半から14歳までの子供達が世界中の拠点で学び続けることができる先進的な教育プログラムを中心に、スムーズな移住を支える住まいのサービスやリモートワークに最適なコワーキングスペース、そして滞在国の地域文化・伝統を体感できる様々な体験プログラムを提供する、教育とホスピタリティを融合させた事業社です。国際的な視野を持つファミリーやビジネスパーソンが「地域コミュニティの一員」として中長期滞在することで、鎌倉の街に新たな国際交流と消費の質的変化をもたらします。

■ 鎌倉の街に新たな魅力と活気をもたらす存在を目指す「フィル・パーク鎌倉」

JR・江ノ島電鉄「鎌倉駅」東口から徒歩3分。本プロジェクトは、当グループが土地購入から建築まで一貫して手掛け、鎌倉の街の将来性を見据えて開発した商業テナントビルです。

個性豊かなカフェ、世界とつながる教育・ホスピタリティ拠点を始め、多彩なテナントが集う「フィル・パーク鎌倉」は、地域の方々にとって、新たなライフスタイルの起点となることを目指しています。ぜひ足をお運びいただき、まちの新しい魅力をご体験ください。

■ 物件概要

所在地 : 神奈川県鎌倉市小町 2 丁目 8 番 34 号

交通 : JR 横須賀線「鎌倉駅」、江ノ島電鉄「鎌倉駅」 徒歩 3 分

建築構造 : 鉄骨造地上 5 階

敷地面積 : 523.09 m²

※テナント募集中 ご入居希望のお問い合わせ : 03-6264-1100 (担当 : 松田・高木)

【フィル・カンパニーグループ】

狭小地や変形地など、活用がむずかしい土地に価値を生み出す企画力。そして、その企画を実現する設計・施工から入居仲介、建物管理までをワンストップで提供できる体制が当グループの強みです。

駐車場の上部空間などを商業テナントビルとして活用する「フィル・パーク」と、ガレージ付賃貸住宅「プレミアムガレージハウス」の 2 つの主力商品を軸に事業を展開。「まちのスキマを、『創造』で満たす。」というパーパスのもと、日本全国の土地活用の課題（スキマ）に対し、地域ニーズに応じたオーダーメイドの空間ソリューションを提供することで、まちに賑わいを創出することを目指しています。

会社名 : 株式会社フィル・カンパニー

設立 : 2005 年 6 月 3 日

代表者 : 外山 晋吾

所在地 : 東京都中央区築地三丁目 1-12 フィル・パーク TOKYO GINZA Shintomi Lab.

URL : <https://philcompany.jp/>

【本件に関するお問い合わせ先】

株式会社フィル・カンパニー 広報担当

MAIL: pr@philpark.jp TEL : 03-6264-1100