

# KANAI SELECTION 2026

## 出展のお知らせ

株式会社イメージワン（本社：東京都品川区、代表取締役社長 川倉 歩）は、2026年1月21日（水）、新潟市産業振興センターにて開催される「KANAI SELECTION 2026」に出展いたします。



[KANAI SELECTION 2026 案内サイト](#)



会期 2026年 1月 21日 水曜日 9:00～16:30（開場8:45）

会場 新潟市産業振興センター

主催 金井度量衡株式会社

同時開催 CPDS認定セミナー



## 当社展示品

➤ PIX4Dmatic/cloud

➤ Reach RX/RS3

次ページ参照

# PIX4Dmatic 概要



## PIX4Dmatic

同社ソフト、PIX4Dmapperの**後継**ソフトウェア

**10,000枚**以上の**画像**を高速一括処理

**4K,8Kの超高解像度**のカメラ画像の処理に対応

**RTKワークフロー**に完全対応

**他社の点群 (Las) データ**の読み込みも可能

同社スマホ測量**PIX4Dcatch**の処理にも最適

ドローン  
データの  
処理に最適

スマホ  
測量推奨

初心者  
おすすめ

## PIX4Dmatic機能／成果物

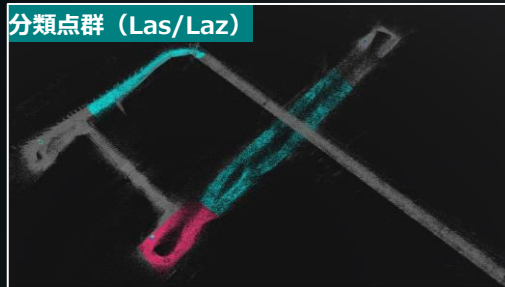
点群処理、他社点群インポート Las/Laz



オルソモザイク GeoTIFF (tif)



分類点群 (Las/Laz)



数値表層モデル (DSM) GeoTIFF (tif)



メッシュ obj



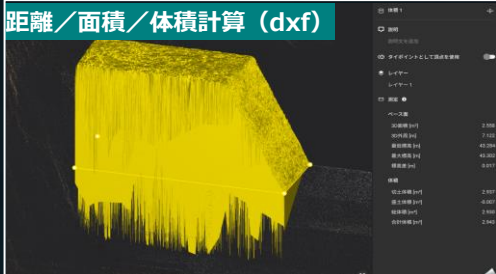
任意点群除去 (Las/Laz)



任意断面オルソモザイク GeoTIFF (tif)



距離／面積／体積計算 (dxf)



プロジェクト合成





## EMLID

専用アプリ  /  との接続により  
高精度かつ安定的な位置情報を持った  
3Dスキャンや単点計測を実現

IP67  
防塵防水

## 安価で高精度な3D計測や単点計測を実現

Pix4D社のPIX4Dcatchと併用することでRTKによる高精度な3次元測量が可能。また、EMLID社のアプリEmlid Flowでは無料で単点計測による座標取得も可能。

### 3D測量 + 単点計測



 + Reach RX

高精度な位置情報付きの  
3次元データを取得

### 単点計測

無料



 + Reach RX

公共座標を取得



EMLID

## Reach RS3

傾斜補正機能付きRTK GNSS受信機

手の届きにくい現場でも高い測量精度を実現

IMUチルト  
補正機能IP67  
防塵防水

上部でコンパクト・安価でも妥協をしない性能

## IMU ベースの傾斜補正により最大60度までの傾斜に対応！

Reach RS3は、オープンスカイの環境下のRTK測位にて5秒程度でセンチメートル精度の位置情報が取得できます。また、IMU ベースの傾斜補正により最大60度の傾斜で測定を行うことができます。そのため、空の視界が部分的に遮られたり受信機自体が傾いたりした場合でも、高精度なパフォーマンスを維持することができます。

※20mm以内の精度は30度以内かつ、ベースラインとの距離が1km以内の場合に実現可能です。

## 専用アプリEmlid Flowで簡単計測

計測アプリケーションはAndroid、iPhoneの両方に対応したEmlid Flow（無料版）にて単点観測や、杭打ちが可能です。



CONTACT US

株式会社 イメージワン

〒141-0032 東京都品川区大崎 1-6-3 大崎ニューシティ 3 号館 6F  
TEL.03-5719-2175 FAX.03-5719-2181

▼イメージワン  
公式サイト▼ポータルサイト  
「Geo4D.biz」