



2025 年 12 月 18 日

各 位

会 社 名 ダイナミックマッププラットフォーム株式会社
代 表 者 名 代表取締役社長 CEO 吉 村 修 一
(コード番号：336A 東証グロース市場)
問 合 せ 先 執 行 役 員 山 田 浩 司
(TEL. 03-6459-3445)

自動運転地図のダイナミックマッププラットフォームが ゲームに高精度 3 次元データを提供 リアルなドライブ体験を世界へ

ダイナミックマッププラットフォーム株式会社(本社：東京都渋谷区、代表取締役社長 CEO：吉村 修一、以下「当社」)は、フランスのインディーゲームスタジオ「Apex Studio」が開発するオープンワールドドライブゲーム「Apex Point」に、当社の高精度 3 次元データを提供しましたことをお知らせします。本連携により、現実世界の道路を忠実に再現した没入感あふれるドライブ体験を、ゲームを通じて世界中のユーザーに提供します。また実装に先立ち、当社データを活用した本作品のプロモーション動画を公開しました。

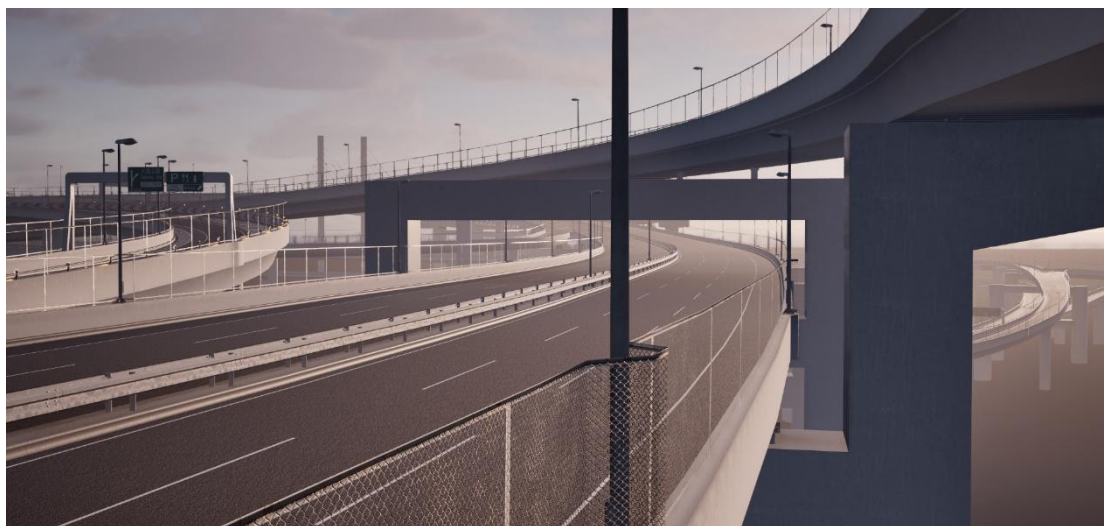


「Apex Point」は、日本の実在する都市や高速道路、峠道などを舞台に自動車の整備やレース、ドライブ、配達業務などを楽しめるオープンワールド型 PC ゲームです。

今回当社は、神奈川県横浜市の大黒ふ頭エリアを中心とした道路の高精度 3 次元データを本作品に提供します。自動運転にも使用される当社の高精度 3 次元データには、実世界の道路情報が高精度に収載されています。データはミリメートル単位の精度で本作品に実装され、地形や高低差を正確に再現したオープンワールド環境を実現します。これにより、現実世界に限りなく近い、没入感あふれるドライブ体験を世界中のユーザーに提供します。

- 本作品のプロモーション動画はこちら：
(Short Ver.) <https://youtu.be/2uYG1-gH2HM>
(Long Ver.) <https://youtu.be/JuZhmxgfrBM>

<高精度 3 次元データを使用した「Apex Point」画面イメージ>



当社は高精度 3 次元データのプラットフォームとして、データの活用領域を広げ、産業全体に新たな価値を提供してまいります。

■本件に関する問い合わせ

ダイナミックマッププラットフォーム株式会社

メール：ir@dynamic-maps.co.jp

HP：<https://www.dynamic-maps.co.jp/>