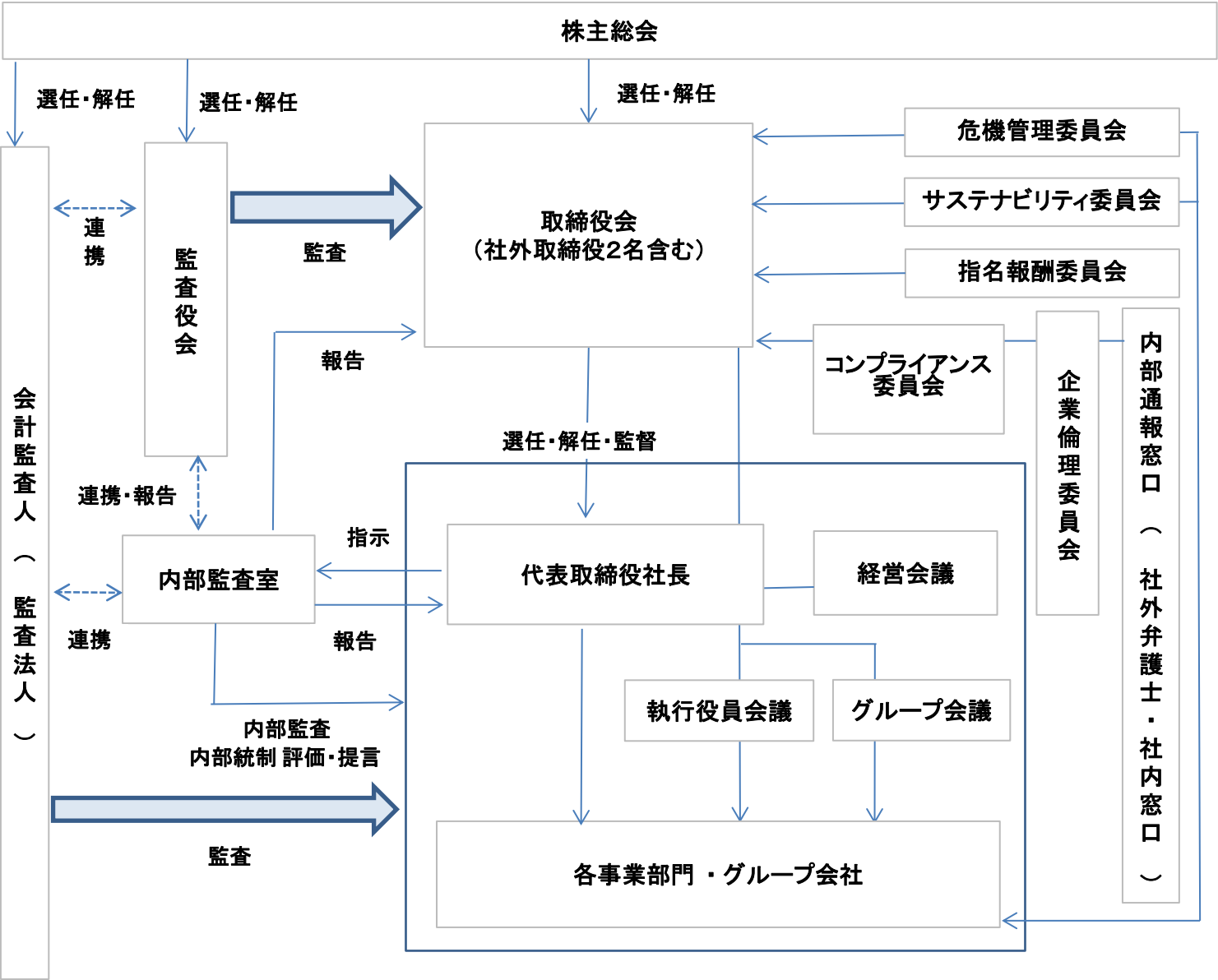
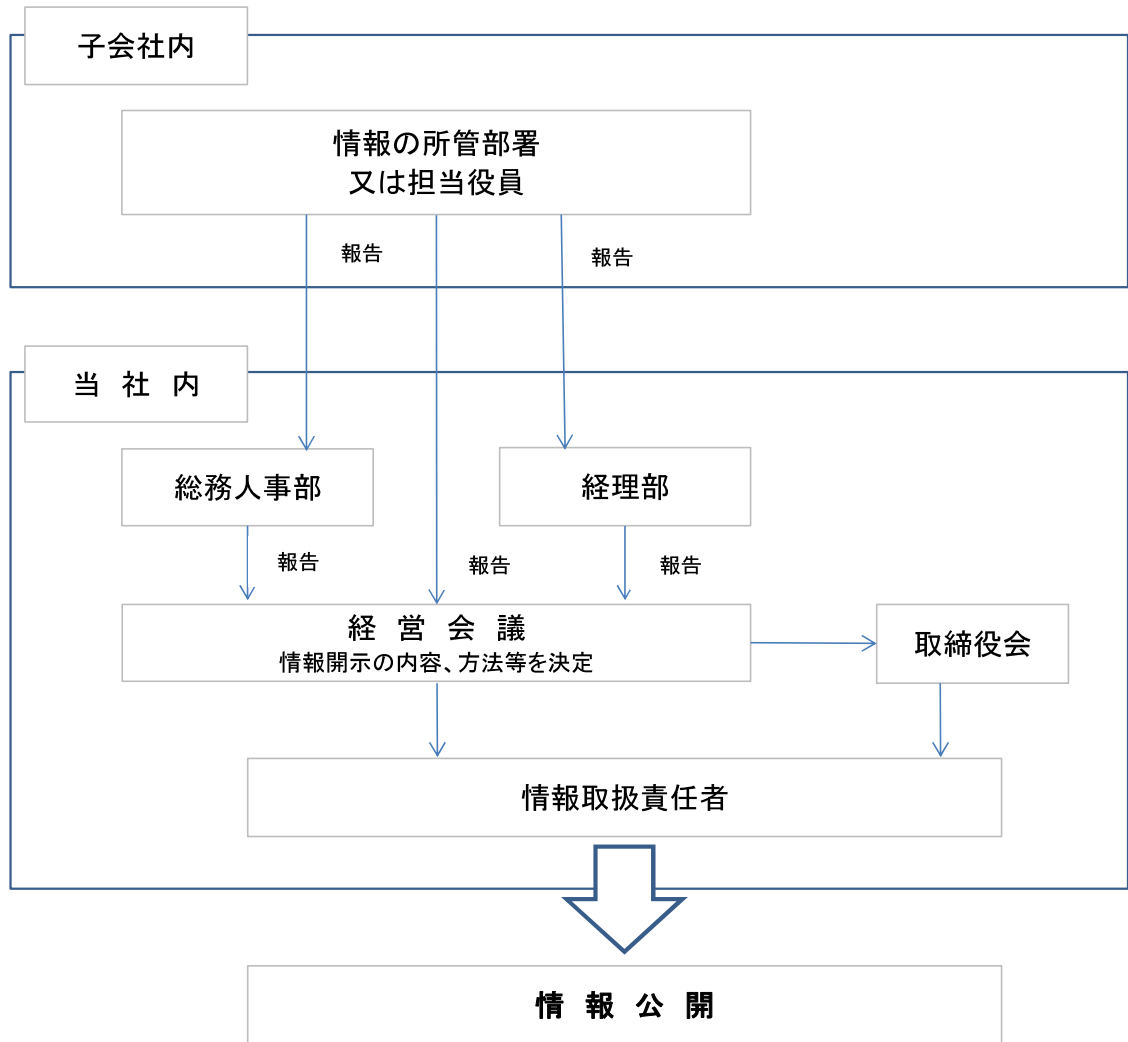


コーポレート・ガバナンス体制についての模式図



適時開示体制の概要(模式図)



社外役員独立性基準

当社の社外役員(社外取締役及び社外監査役)が次の項目のいずれかに該当する場合は、当社にとって十分な独立性を有していないものとみなす。

(1) 当社及び当社の連結子会社(以下、「当社グループ」という。)の業務執行者(注1)

(2) 下記、①から⑨に過去3年間において該当していた者

- ① 当社グループを主要な取引先とする者(注2)又はその業務執行者
- ② 当社グループの主要な取引先(注3)又はその業務執行者
- ③ 当社グループの主要な借入先(注4)又はその業務執行者
- ④ 当社の大株主(総議決権の10%以上の議決権を直接又は間接的に保有する者)又はその業務執行者
- ⑤ 当社グループが大口出資者(総議決権の10%以上の議決権を直接又は間接的に保有している者)又はその業務執行者
- ⑥ 当社グループの会計監査人である監査法人に所属する者
- ⑦ 当社グループから、役員報酬以外に年間1,000万円を超える報酬を得ている者
- ⑧ 当社グループから、一定額を超える寄付金(注5)を受領している者又はその業務執行者
- ⑨ 当社グループの業務執行者が役員に就任している会社の業務執行者

(3) 上記(1)、(2)に該当する者が重要な地位にある者(注6)である場合において、その者の配偶者又は2親等内の親族

注1:業務執行者とは、法人その他の団体の業務執行取締役又は執行役員、支配人その他これらに準じる者及び使用人をいう。

注2:当社グループを主要な取引先とする者とは、直近事業年度末におけるその者の年間連結売上高の2%以上の支払いを当社グループから受けた者をいう。

注3:当社グループの主要な取引先とは、直近事業年度末における当社の年間連結売上高の2%以上の支払いを当社に行っている者をいう。

注4:当社グループの主要な借入先とは、連結総資産の2%以上に相当する金額の借入先をいう。

注5:一定額を超える寄付金とは、法人その他の団体に対する寄付金が、年間1,000万円以上又はその法人その他の団体の売上高若しくは総収入の2%以上のいずれか大きい方の金額を超える寄付金をいう。

注6:重要な地位にある者とは、取締役、執行役、執行役員及び部長級以上の重要な業務を執行する者をいう。