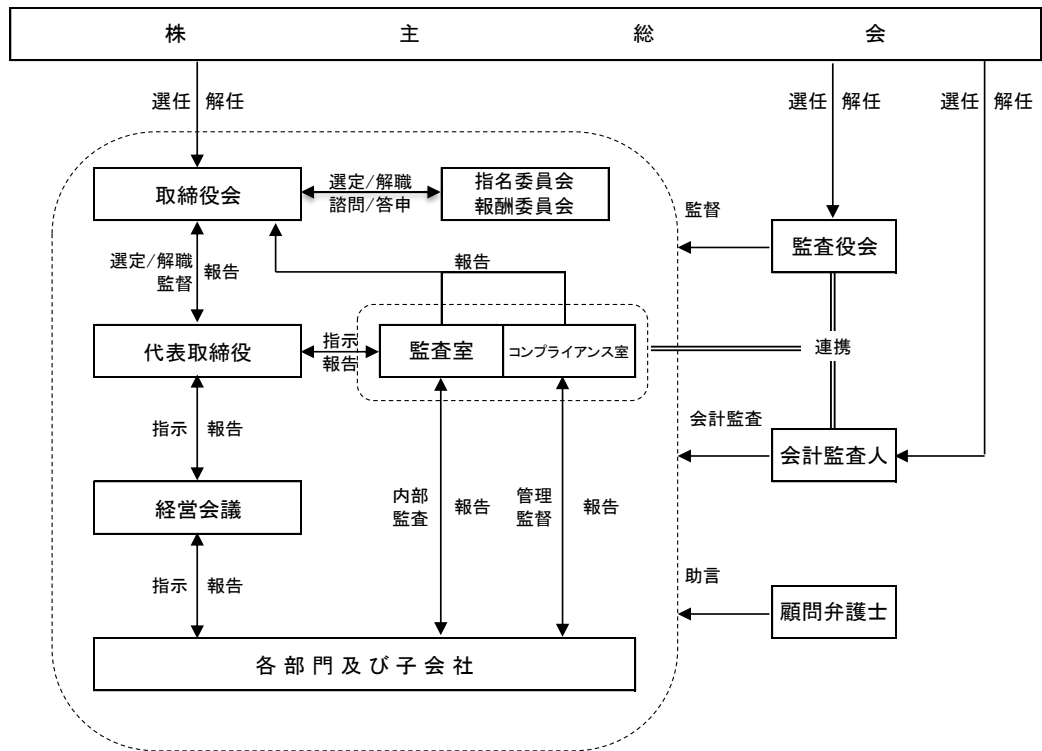
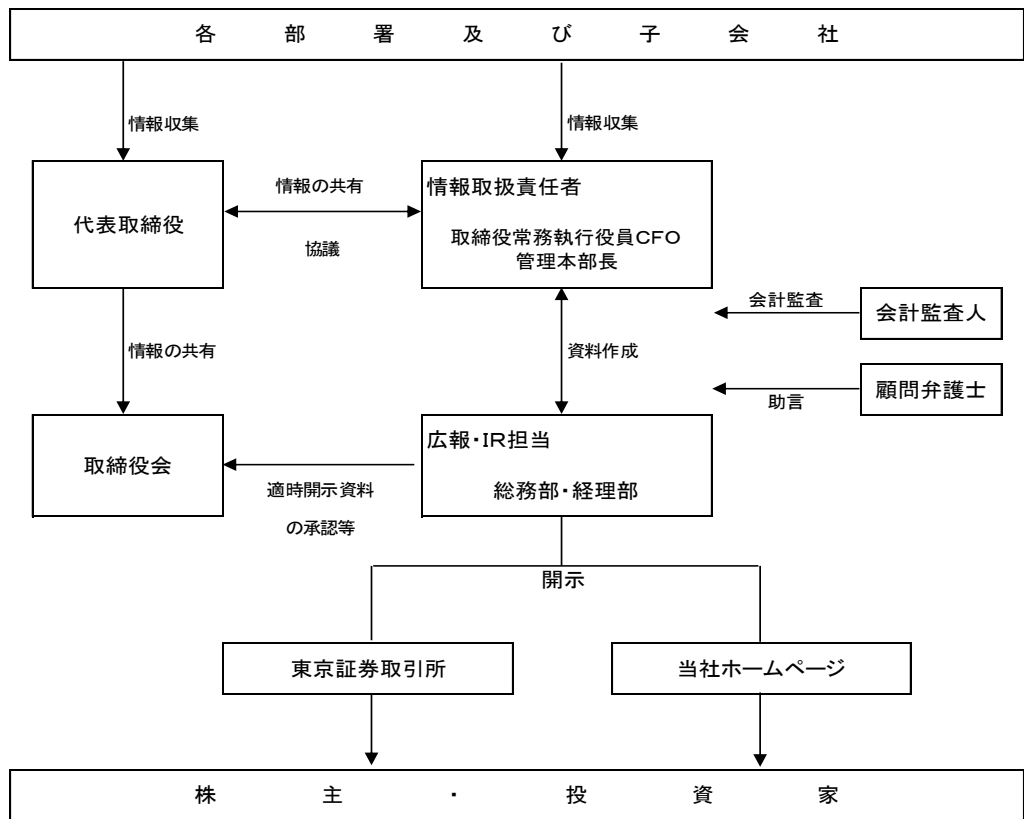


◆コーポレート・ガバナンス体制



◆適時開示体制



◆スキルマトリックス

	氏 名	特に期待する経験・知見						
		経営	財務・会計	IT・デジタル	人事・人材育成	グローバル・SCM	サステナビリティ・ESG	法務・リスクマネジメント
取締役	湖中 謙介	●	●		●			●
	古屋 幸二	●		●		●		
	中川 和幸			●		●	●	
	湖中 龍介		●	●				
	<small>社外</small> 太田 彩子	●			●		●	
	<small>社外</small> 大門 あゆみ							●
監査役	湖中 博達							●
	<small>社外</small> 前田 隆夫		●					●
	<small>社外</small> 花家 憲也							●

※上記は特に期待する領域を示しているものであり、●が有する経験や知見をすべて表すものではありません。