

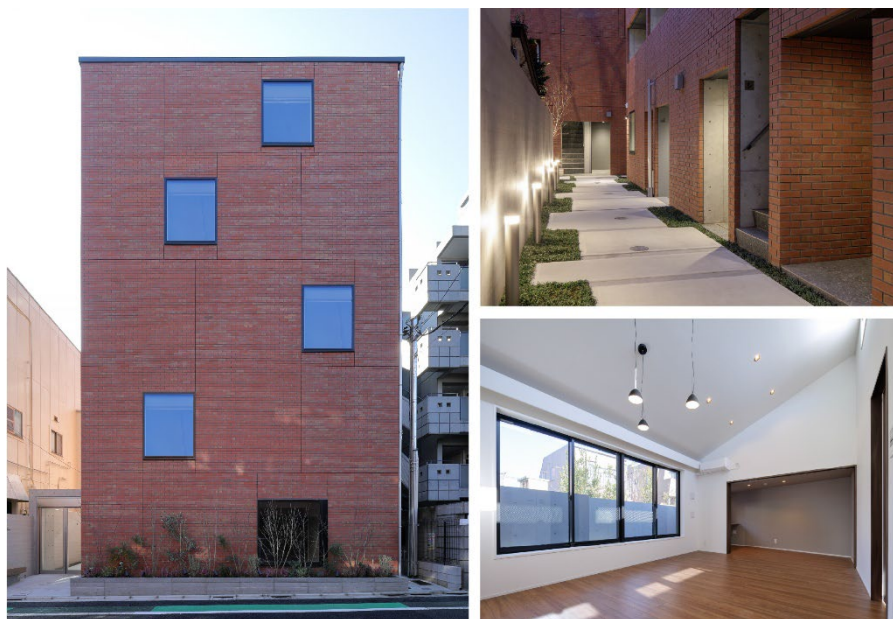
2025 年 11 月 28 日

各 位

会 社 名 株式会社フェイスネットワーク  
代 表 者 名 代 表 取 締 役 社 長 蜂谷二郎  
(コード番号：3489 東証スタンダード市場)  
問 合 せ 先 取締役上席執行役員 石丸洋介  
(TEL. 03-6434-0437)

### 自社開発物件「GranDuo 千歳烏山」完成に関するお知らせ

当社は、東京都世田谷区粕谷に、緑を通じて人・建物・街を結ぶことをコンセプトにした自社開発物件「GranDuo（グランデュオ）千歳烏山」が完成したことをお知らせいたします。



【GranDuo 千歳烏山 外観・内観】

当社は今後も、デザインと居住性を両立させた高い資産価値を持つ投資用マンションを提供することにより、社会に求められる新たな価値を創造し続け、夢のある未来を創造し、豊かな社会の実現に貢献してまいります。

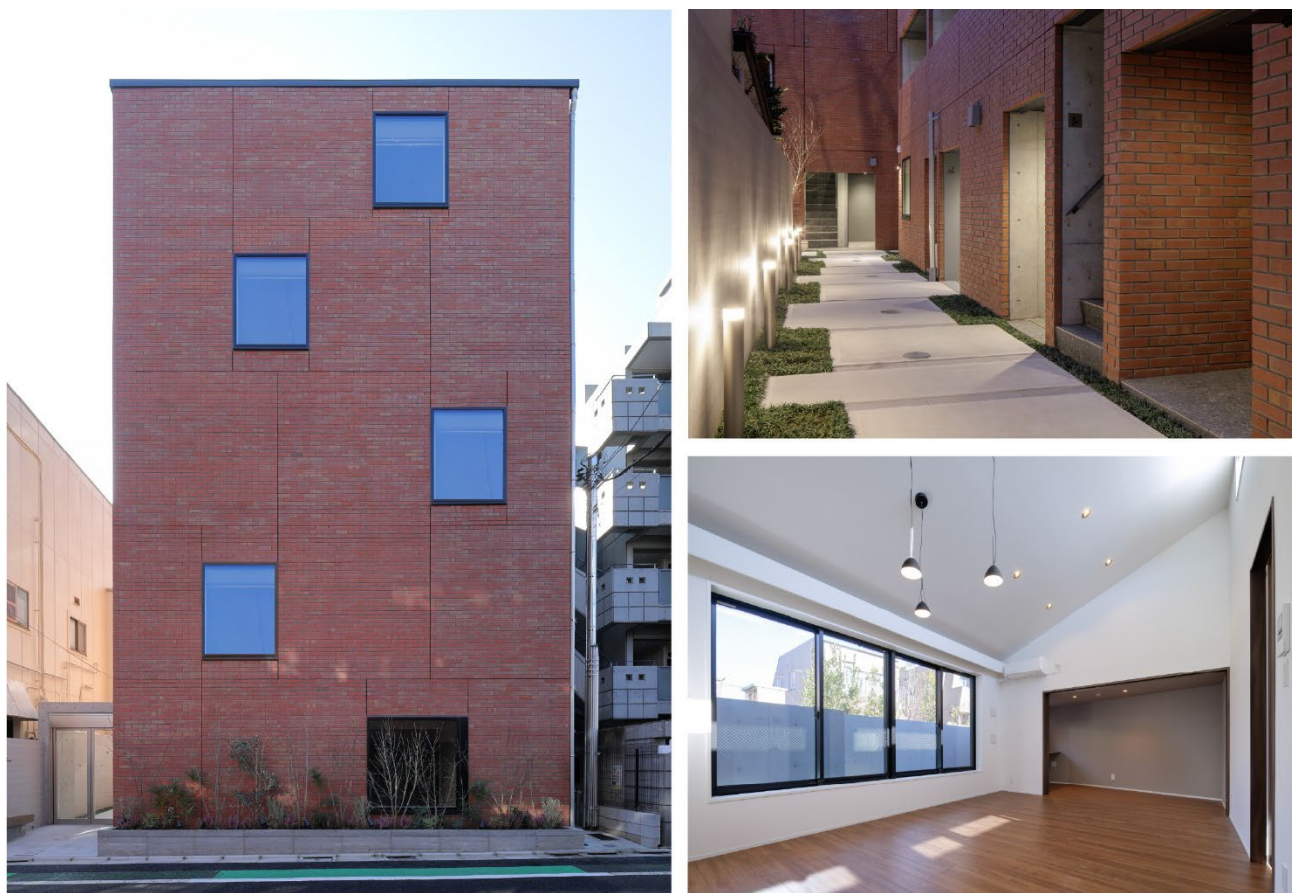
別添資料  
当社プレスリリース

以上

2025 年 11 月 28 日  
株式会社フェイスネットワーク

## 不動産投資支援事業を展開するフェイスネットワーク 緑を通じて、人と建物と街を結ぶ賃貸マンション 『GranDuo(グランデュオ)千歳烏山』が完成！

東京の城南3区エリア（世田谷区、目黒区、渋谷区）を中心に、主に新築一棟 RC マンションによる不動産投資支援事業を展開する株式会社フェイスネットワーク（本社：東京都渋谷区、代表取締役社長：蜂谷 二郎、以下「当社」という。）は、『GranDuo(グランデュオ) 千歳烏山』（東京都世田谷区、地上5階建て 総戸数22戸）が2025年11月28日（金）に完成したことをお知らせいたします。



【『GranDuo 千歳烏山』外観・内観】

本物件は、京王電鉄京王線「千歳烏山」駅から徒歩9分の、閑静な住宅街に位置しています。駅周辺には商店街が広がり、飲食店やスーパーなど生活利便性に優れた環境が整う一方、建物周辺は緑道が点在する豊かな自然を感じられる立地となっています。

設計は株式会社 AE 総合計画に依頼し、緑を通じて人と建物と街を結ぶことをコンセプトに、随所に配置された緑と共に心安らぐ豊かな暮らしが叶う、街並みに調和する温かみのある建物としていただきました。

また、住戸は1K・1LDK・1SLDK・2LDK・2SLDKの多彩なプランバリエーションをご用意しており、多様なライフスタイルに寄り添う快適な住まいを実現しております。



## ◆『GranDuo 千歳烏山』 特徴

◇心安らぐライフスタイルを実現する植栽

外構と建物の随所に植栽を配置することで、一体感のある空間を生み出しています。また、住戸内からも緑を望むことができ、自然と共に心安らぐ豊かな暮らしを実現する建物を目指しました。

◇敷地の中心に計画した共用の庭

住居人の共用の庭として、敷地の中心に公園のような空間を計画いたしました。共用の庭を敷地の中心に配置することで、各住戸からの動線が短くなり、気軽に立ち寄れる憩いの場となります。また、植栽を囲むようにベンチを配置し、住人が自然を身近に感じながらリラックスできる空間づくりを目指しました。



## ◇閑静な住宅街に調和するファサード



計画地は閑静な住宅街に囲まれているため、周囲の環境に調和する建物を模索しました。ファサードはシンプルな長方形とし、街並みに馴染む形態を採用しています。また、外壁にはレンガ調のタイルを使用することで、街と調和しつつも温かみのある雰囲気を出しました。

## ◆『GranDuo 千歳烏山』物件概要

所在地：東京都世田谷区粕谷 3 丁目 30-13

アクセス：京王電鉄京王線 千歳烏山駅 徒歩 9 分

構造：鉄筋コンクリート造 地上 5 階建

敷地面積：462.82 m<sup>2</sup>

延床面積：1,104.72 m<sup>2</sup>

設計・監理：株式会社 AE 総合計画

建築・施工：明成建設工業株式会社

詳細情報：<https://faithnetwork.co.jp/project/p12518/>

## ◆『GranDuo 千歳烏山』賃貸情報

入居可能戸数：22 戸（1K×4 戸、1LDK×12 戸、1SLDK×3 戸、2LDK×2 戸、2SLDK×1 戸）

賃貸専有面積：住居／24.91 m<sup>2</sup>～59.97 m<sup>2</sup>

敷金／礼金：1 ヶ月／なし（契約期間：2 年間）

備考：ペット相談可（「小型犬～中型犬」または「猫」合計 2 匹まで ※総体重 15Kg 以内）

物件情報サイト：「3 区 MIRAIE」<https://3kumiraie.jp/rent/306>

募集状況：入居申込受付中（満室になり次第終了）

◆株式会社 AE 総合計画 <http://aetop.com/>

2006 年に天児実と遠藤圭により設立された建築設計事務所。これまでに、首都圏で 100 棟近くの集合住宅・テナントビルの設計、監理を行っている。技術とデザインのちからにより、質の高い事業と空間を創造するというコンセプトのもと、技術とデザインのバランス、事業主とともにプロジェクトを創造していくコミュニケーション力を重視し、事業主の課題を解決していく建築事業コンサルタントとしての実績を積み上げてきた。難解な敷地条件に対しても、経験と技術の蓄積により、その土地の潜在価値を最大に引き出す提案を行っている。



◆株式会社フェイスネットワークについて <https://faithnetwork.co.jp>

住みたい街として人気の東京 城南3区エリア（世田谷区、目黒区、渋谷区）を中心とした、主に新築一棟 RC マンションによる不動産投資支援事業を展開。土地の仕入・設計・施工・物件販売から賃貸の入居者募集・物件管理に至るまで、全てを自社で管理するワンストップサービスを提供。独自ブランド「GranDuo(グランデュオ)」を展開している。現在までに合計 300 棟以上の新築一棟マンションをプロデュースし、城南3区エリアでの新築一棟 RC マンション竣工棟数は No. 1。(※建設データバンクのデータを基に自社調べ (2025 年 9 月末時点))

投資用不動産の活用を通じてオーナー様の夢の実現をサポートするとともに、デザインと居住性を両立させたマンション開発を通じて、城南3区エリアでの入居者様の理想のライフスタイルを叶え続けている。



住 所：東京都渋谷区千駄ヶ谷3-2-1 FaithBldg.

代 表 者：代表取締役社長 蜂谷 二郎

事 業 内 容：不動産業／建設業／一級建築士事務所

証券コード：東証スタンダード市場 3489

【本プレスリリースに関するお問い合わせ】

株式会社フェイスネットワーク 広報企画部 広報担当 橋本（ハシモト）、海老澤（エビスワ）、青木（アオキ）

TEL：03-6804-5837 MAIL：[press@faithnetwork.jp](mailto:press@faithnetwork.jp)