

株主総会

会計監査人

報告

取締役会

監査

監査役会

報告

指名・報酬諮問委員会

諮問

答申

会計監査

連携

(業務執行体制)

取締役会長(CEO)

報告

取締役社長(COO)

報告

経営会議

内部監査部

各部門

監査

グループ会社

監査

サステナビリティ委員会

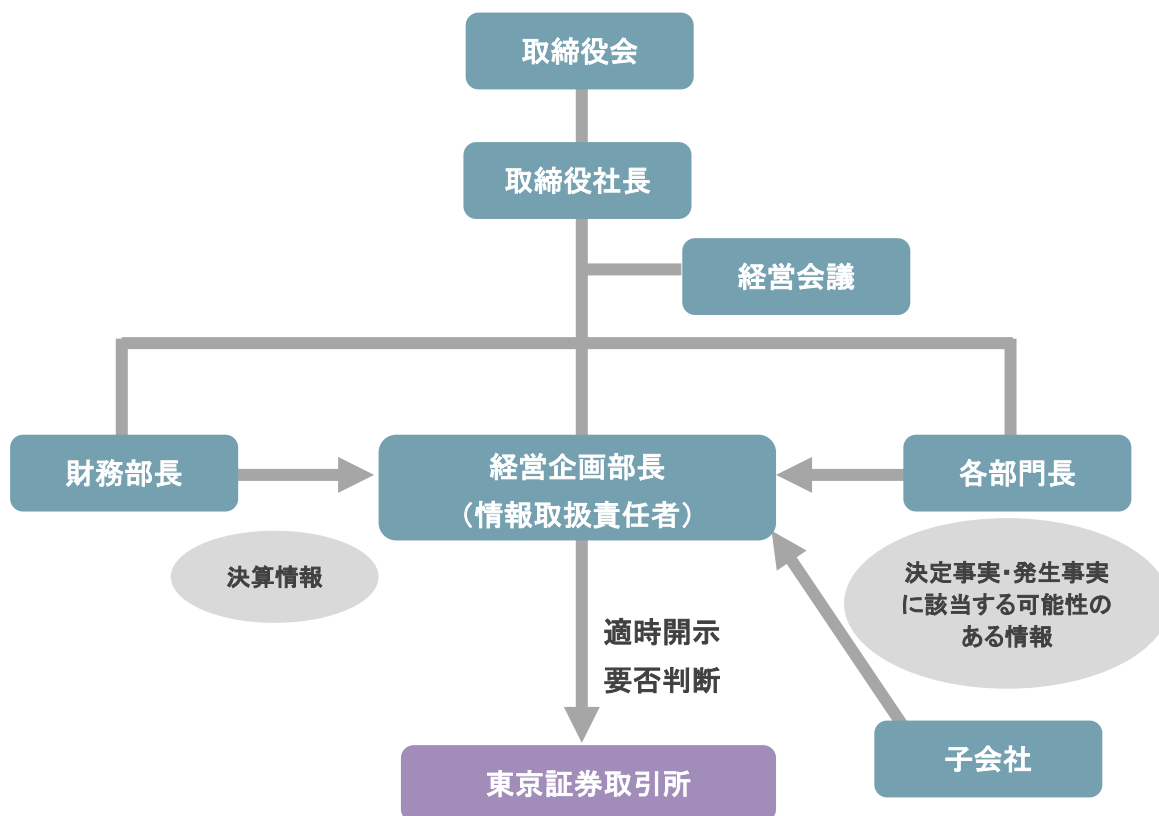
気候変動対策委員会

リスク・コンプライアンス委員会

環境安全委員会

品質保証委員会

当社における会社情報の適時開示に係る体制



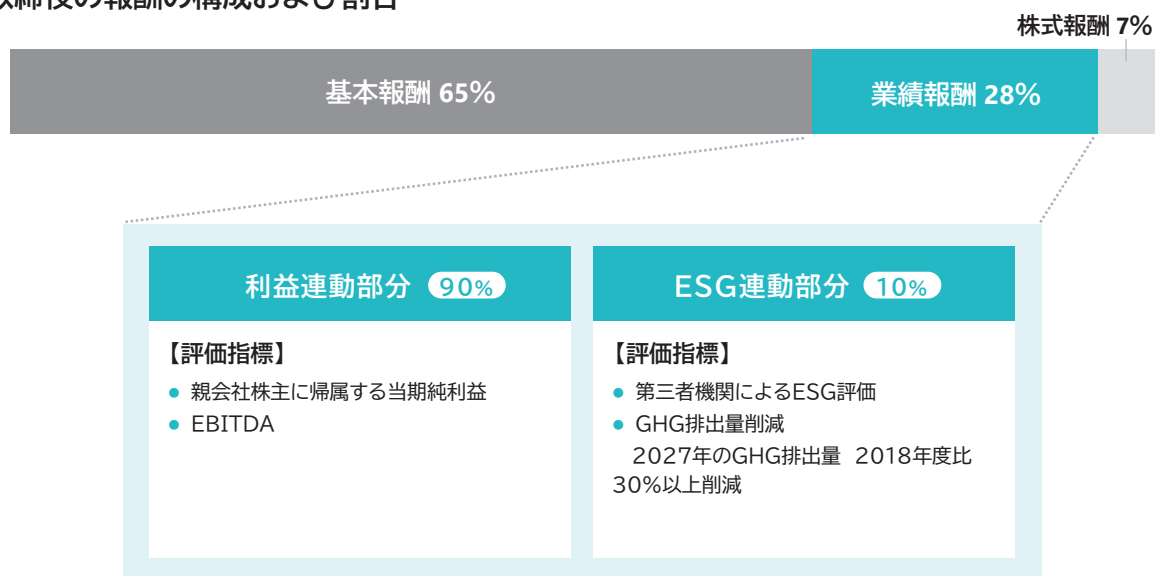
当社の取締役会のスキル・マトリックス

取締役	取締役に期待される専門性および経験					
	企業経営	研究開発 /技術(※1)	財務・会計	法務 /リスク管理 /内部統制	人事 ・人材戦略	グローバル
木下 小次郎	●		●	●	●	
八木 晋介	●	●		●	●	●
大門 秀樹	●		●	●		●
石川 元明	●	●		●		●
佐藤 祐二	●	●		●		●
松岡 健	●		●	●	●	●
片岡 一則(※2)	●	●				●
中川 深雪(※2)				●		
竹岡 裕子(※2)		●				
濱 逸夫(※2)	●	●				●

※1「研究開発/技術」には、IT・DX および環境安全・品質保証に関する専門性や実務経験を含みます。

※2 社外取締役

取締役の報酬の構成および割合



* 取締役の報酬の構成割合は業績に応じて変動