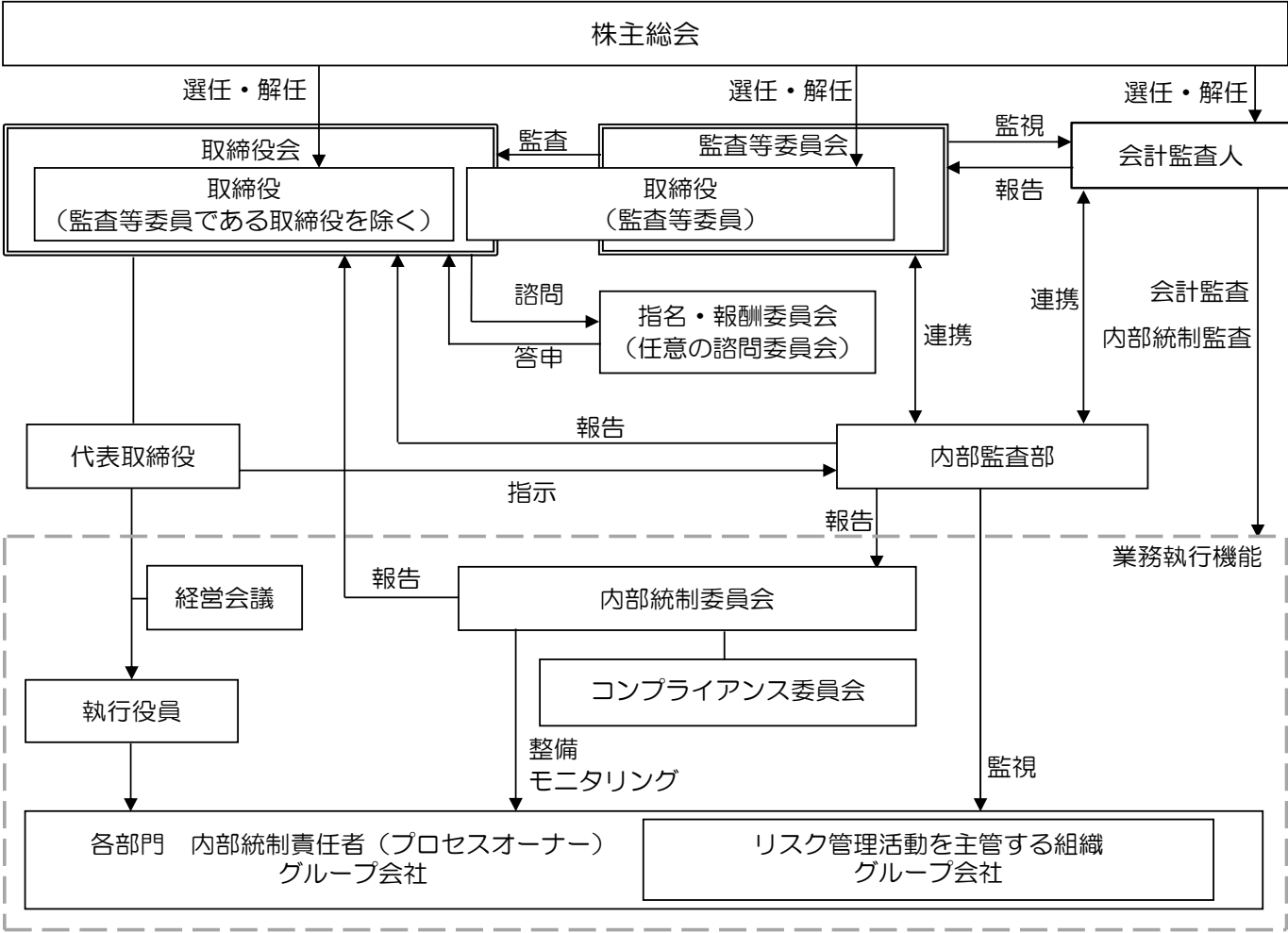
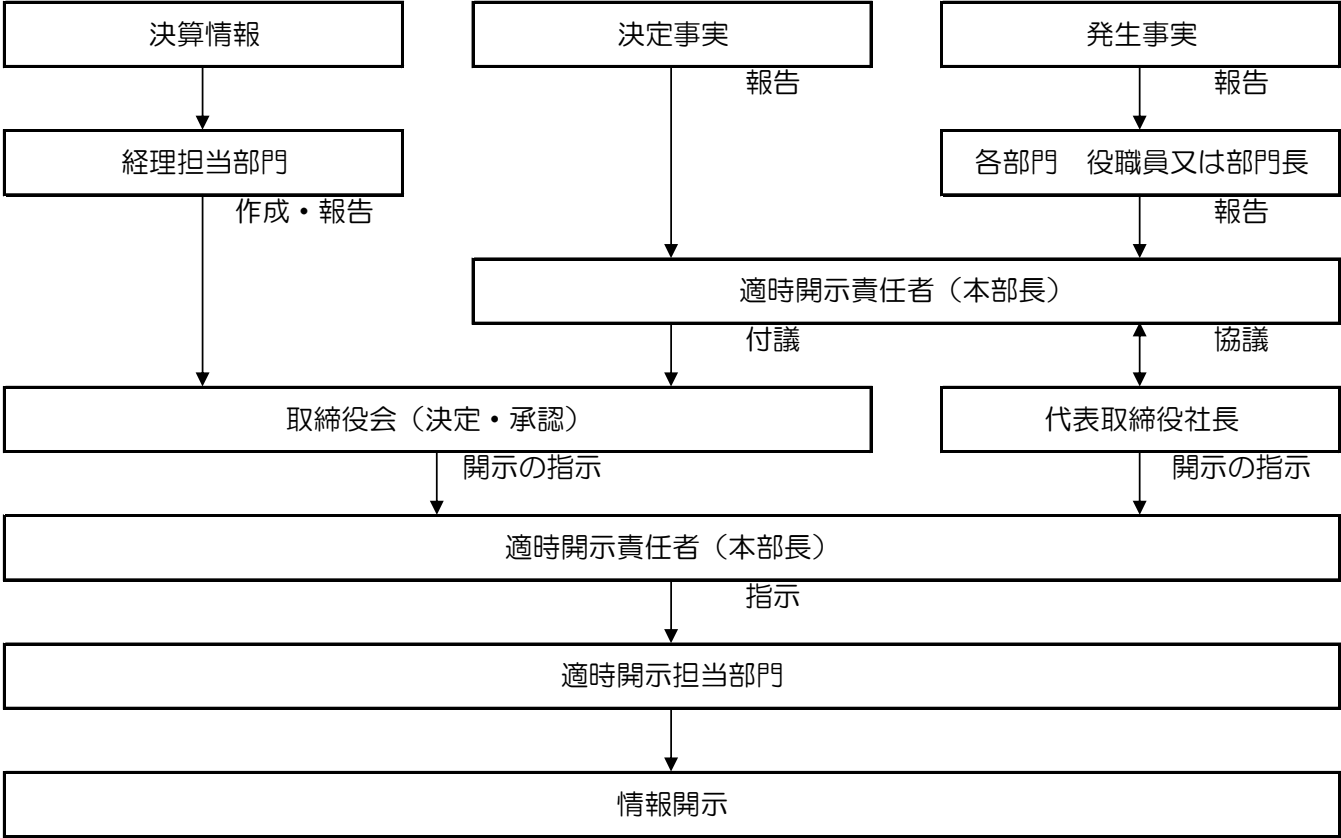


コーポレートガバナンス体制（模式図）



適時開示体制の概要（模式図）



スキルマトリクス

氏名	役職	企業経営・ 経営戦略	製造・ 生産技術	研究開発・ 製品開発	マーケティ ング・営業	財務・ ファイナ ンス	法務・リス クマネジメ ント	IT・デジタル 技術	人事・労 務・ 人材開発	グローバル 経験
伊吹和彦	代表取締役社長 社長執行役員	○	○	○	○			○		○
川田 実	取締役執行役員				○	○			○	○
大橋 博	取締役監査等委員	○	○			○		○		
岩永憲秀	取締役監査等委員（社外）					○				
長谷川葵	取締役監査等委員（社外）						○		○	
安藤基嗣	執行役員	○	○				○		○	
坂根 徹	執行役員			○	○		○	○		○
小笹雅紀	執行役員	○	○							
重田和麻	執行役員	○		○	○		○			○