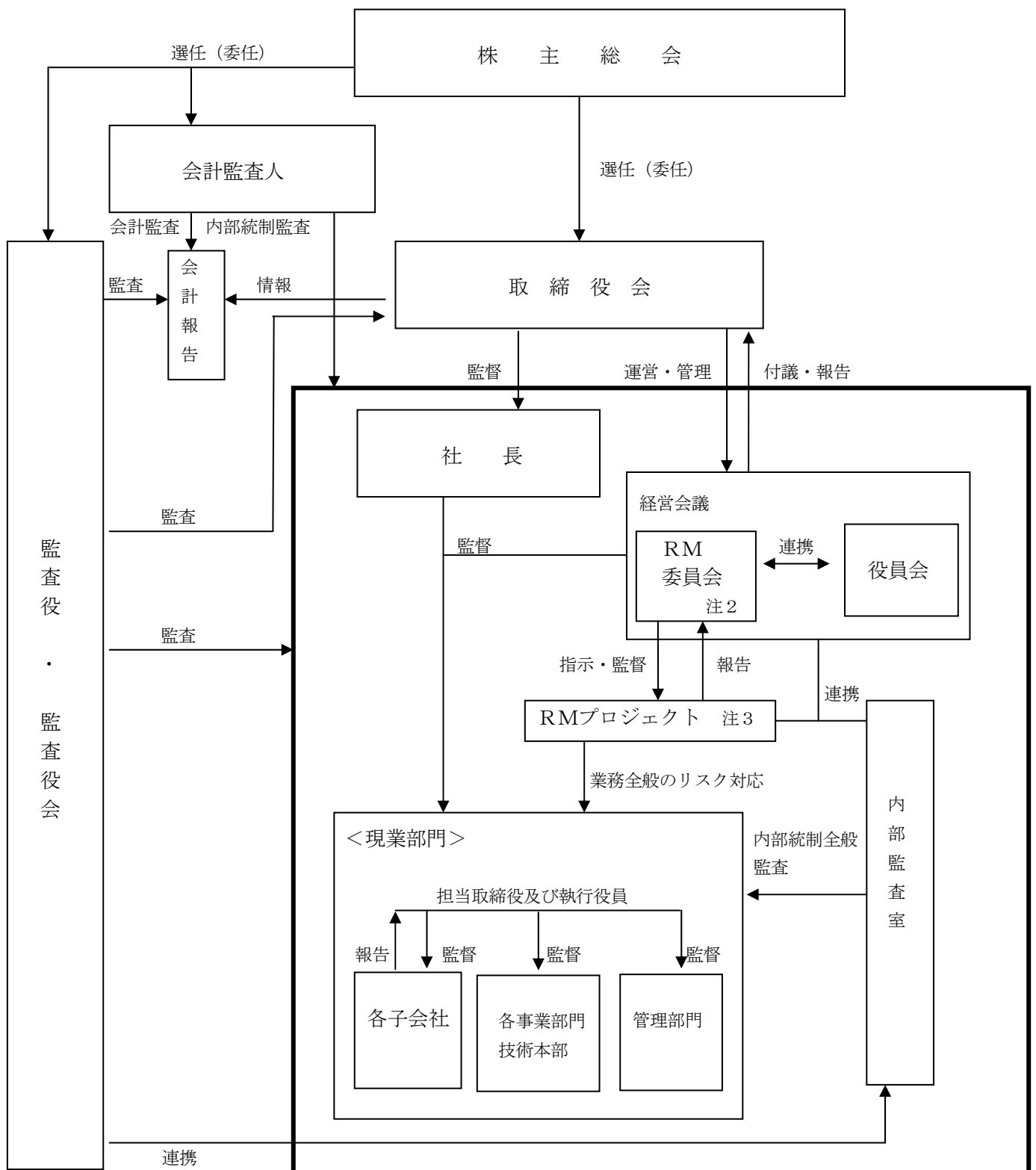


別表 1

コーポレート・ガバナンス と 内部統制システム(太線内側)



- 注 1. RM : リスクマネジメント
2. RM 委員会 : RM委員会は役員で構成し、社長を委員長とする
3. RM プロジェクト : 必要に応じて、RM委員会が指名する専門スタッフ（財務、情報システム、法律など各分野の専門知識を有するもの）で構成する