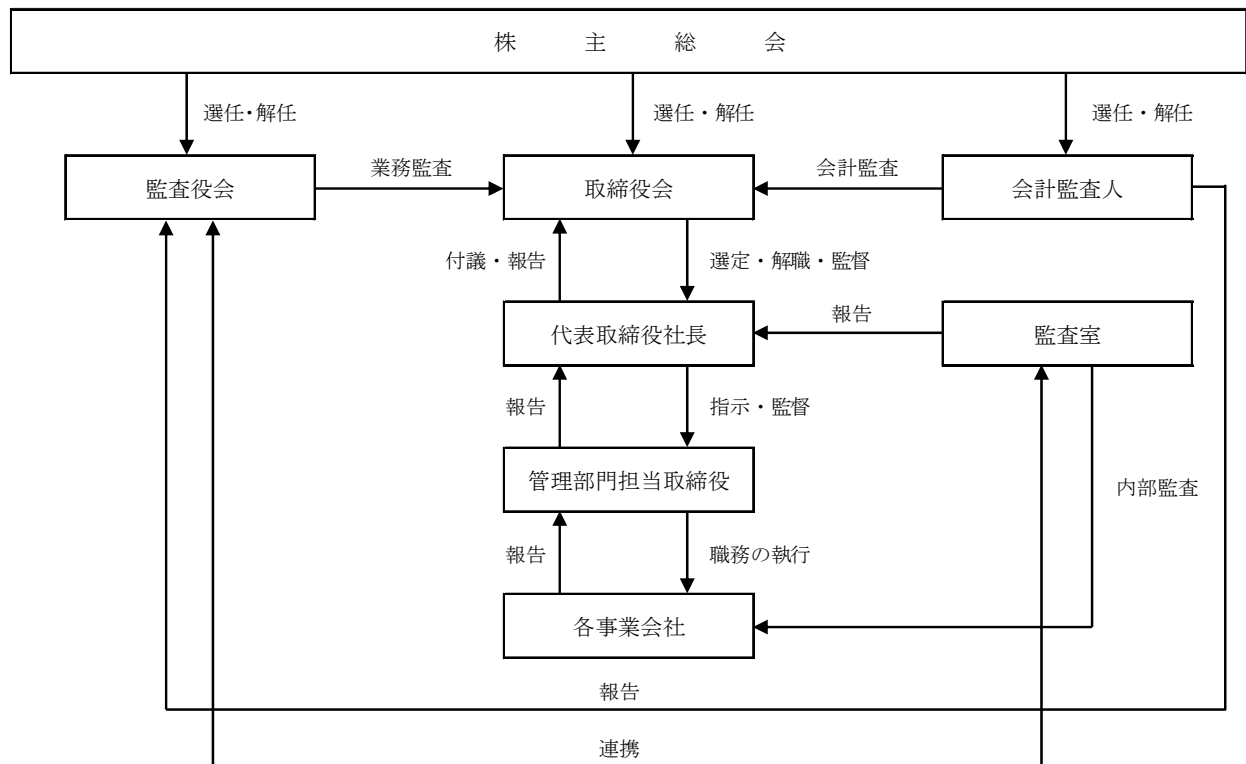
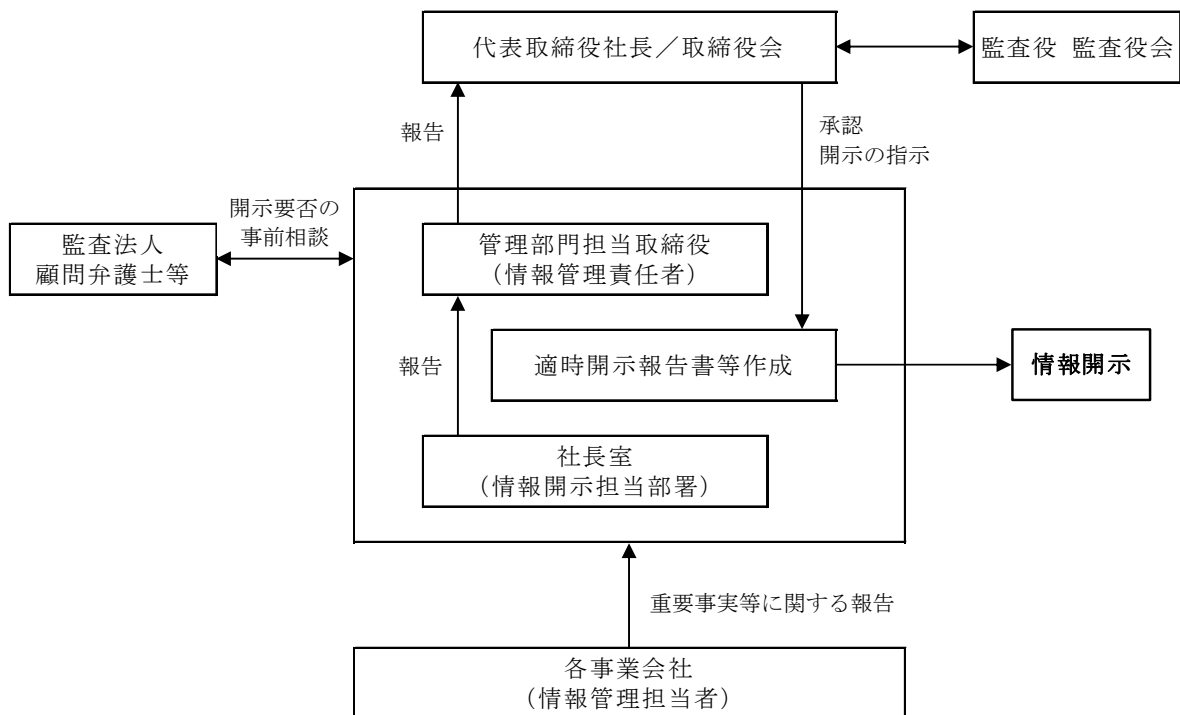


(内部統制システムを含むコーポレート・ガバナンス体制についての模式図)



(適時開示体制の概要 (模式図))



(スキルマトリックス)

	氏名	経営	ガバナンス リスク管理	財務・会計 IT	技術 商品開発	営業 マーケティング	グローバル
代表取締役社長	西尾 公志	○	○	○		○	○
取締役	外村 圭弘	○	○		○	○	○
取締役	四元 一夫	○	○	○			○
取締役	瀬尾 伸一	○	○		○	○	○
社外取締役	中小路 久美代	○			○		○
社外取締役	三橋 さゆり	○	○		○		