

【模式図（スキルマトリックス）】

取締役が備えているスキルは、以下のとおりです。

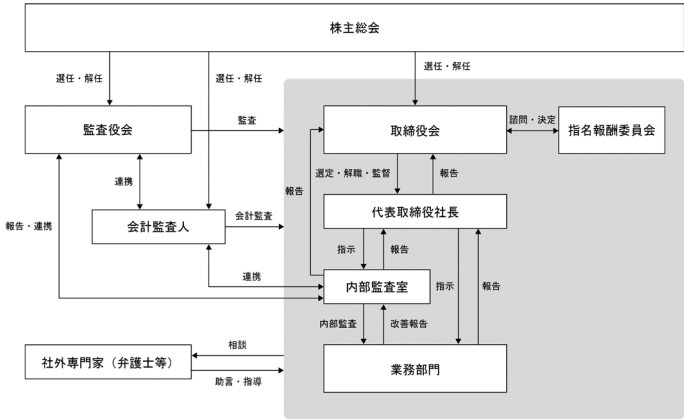
氏名	現在の 当社における 地位及び担当	取締役が特に備えるべきスキル						
		経営 戦略	経営 監督	財務 会計	クリエイティブ 戦略※	リスク 管理	事業 戦略	フラット型 組織の運営
永井 重里	代表取締役会長 最高経営責任者（CEO） 指名報酬委員	○			○	○	○	○
小泉 胸子	代表取締役社長 最高執行責任者（COO）	○			○		○	○
松元 史明	取締役副社長 指名報酬委員	○				○	○	
鈴木 基男	取締役 最高財務責任者（CFO） 兼 管理部長	○		○		○	○	
永田 泰大	取締役 兼 ほば日編集部長				○		○	
山本 英俊	社外取締役 指名報酬委員	○	○			○		
坂本 和隆	社外取締役 指名報酬委員長		○		○			

※クリエイティブ戦略：クリエイティブをマネジメントする能力、及びクリエイティブを判断する能力

監査役が備えているスキルは、以下のとおりです。

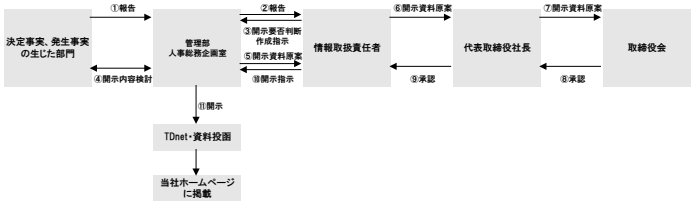
氏名	現在の 当社における 地位	監査役が特に備えるべきスキル			
		経営 監督	財務 会計	リスク 管理	法務 コンプライア ンス
伊藤 晶子	常勤社外監査役		○	○	
後藤 和年	社外監査役	○	○	○	○
佐田 俊樹	社外監査役	○	○	○	

【模式図（コーポレート・ガバナンス体制）】



【模式図（適時開示体制の概要）】

決定事実・発生事実に関する情報の適時開示業務フロー



決算に関する情報の適時開示業務フロー

