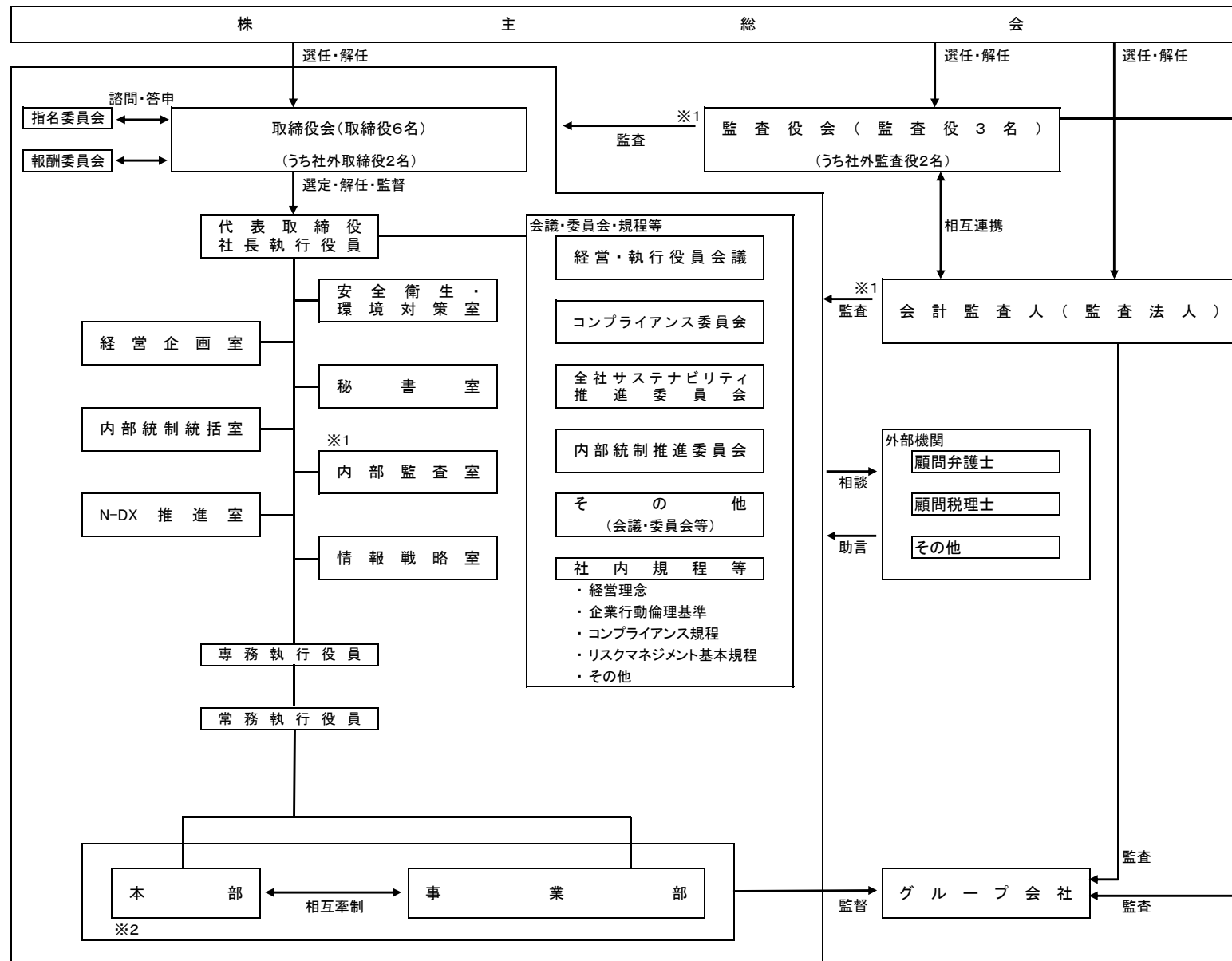


【参考資料：コーポレート・ガバナンス体制（模式図）】



※1 監査役会、会計監査人及び内部監査室の三者は、監査の計画立案から報告までの相互連携体制をとっております。

※2 本部は、管理本部、人財本部、事業開発本部、調達本部、品質保証本部、研究開発本部、製品技術本部であります。