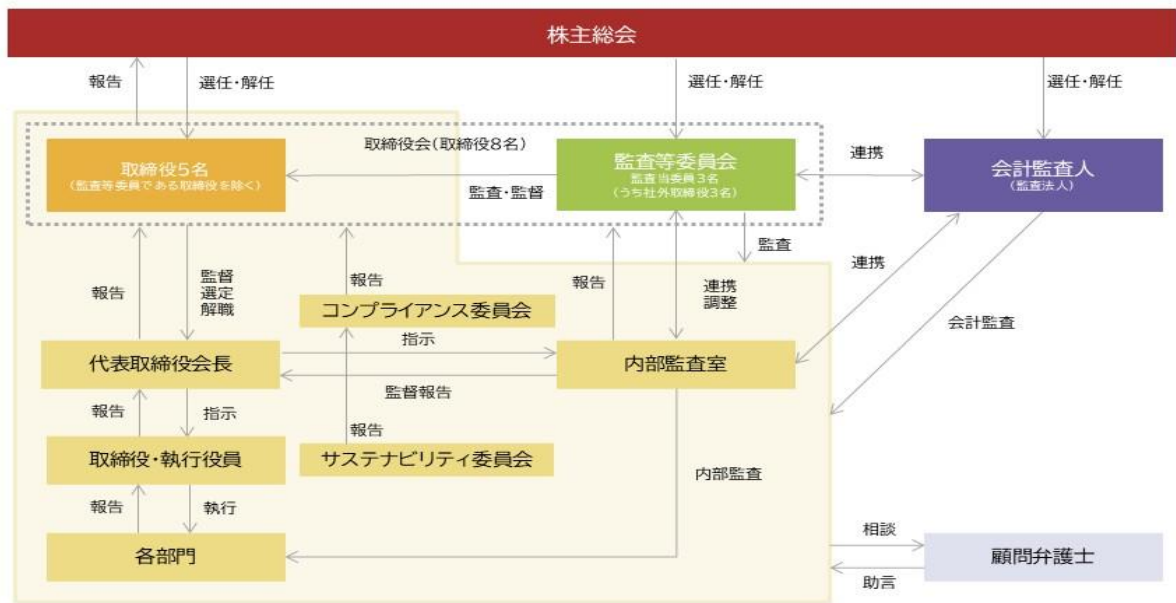


【 コーポレート・ガバナンス体制 模式図 】



【 適時開示体制 模式図 】



【 スキルマトリックス 】

氏名	社外・社内	企業経営	不動産	財務会計 ファイナンス	法務 コンプライアンス リスクマネジメント	人事労務 人材開発	IT デジタル	グローバル	ESG サステナビリティ
宮内 誠	社内	○	○	○				○	
望月 雅博	社内	○	○			○			
江崎 憲太郎	社内	○	○						○
望月 文恵	社内			○	○	○	○		
酒匂 裕二	社内		○			○			○
岩本 博	社外	○	○			○			
古島 守	社外			○	○				○
亀甲 智彦	社外				○		○	○	