

2025 年 9 月 30 日

各 位

会 社 名 株式会社フェイスネットワーク
代 表 者 名 代 表 取 締 役 社 長 蜂谷二郎
(コード番号：3489 東証スタンダード市場)
問 合 せ 先 取締役上席執行役員 石丸洋介
(TEL. 03-6434-0437)

自社開発物件「GranDuo 荻窪 2」完成に関するお知らせ

当社は、東京都杉並区天沼に、豊かな緑を享受するプランバリエーション豊富な自社開発物件「GranDuo（グランデュオ）荻窪 2」が完成したことをお知らせいたします。



【GranDuo 荻窪 2 外観・内観】

当社は今後も、デザインと居住性を両立させた高い資産価値を持つ投資用マンションを提供することにより、社会に求められる新たな価値を創造し続け、夢のある未来を創造し、豊かな社会の実現に貢献してまいります。

別添資料
当社プレスリリース

以上

2025 年 9 月 30 日
株式会社フェイスネットワーク

**不動産投資支援事業を展開するフェイスネットワーク
荻窪の閑静な街並みに馴染む、緑豊かな賃貸マンション
『GranDuo(グランデュオ)荻窪 2』が完成！**

東京の城南 3 区エリア（世田谷区、目黒区、渋谷区）を中心に、主に新築一棟 RC マンションによる不動産投資支援事業を展開する株式会社フェイスネットワーク（本社：東京都渋谷区、代表取締役社長：蜂谷 二郎、以下「当社」という。）は、『GranDuo(グランデュオ) 荻窪 2』（東京都杉並区、地上 4 階建て 総戸数 15 戸）が 2025 年 9 月 30 日（火）に完成したことをお知らせいたします。

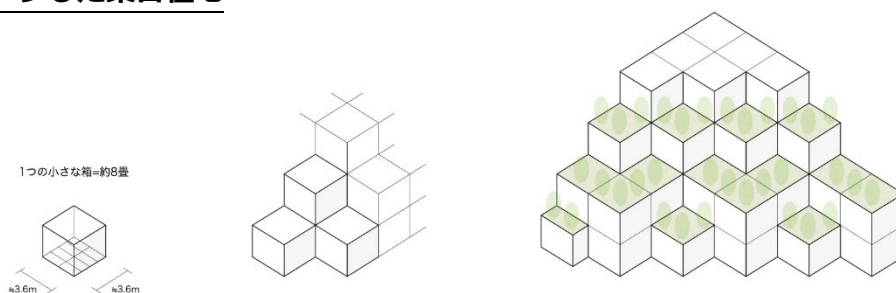


【『GranDuo 荻窪 2』外観・内観】

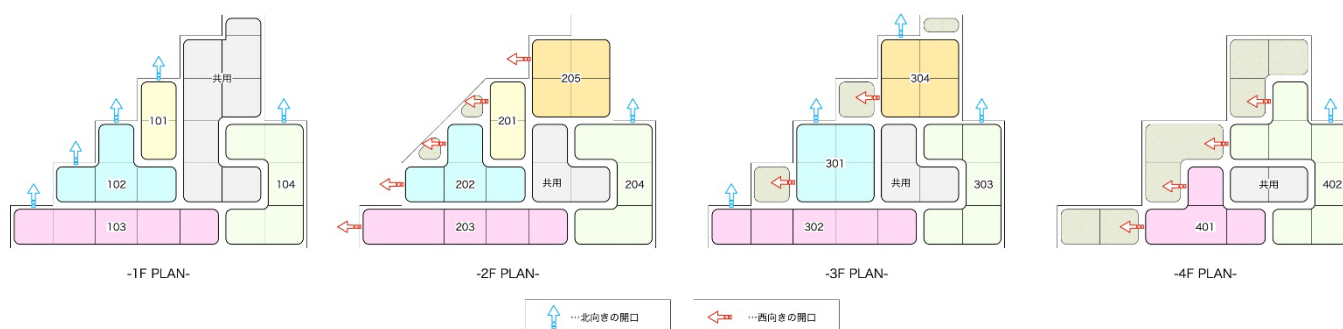
本物件は、JR 中央線「荻窪」「阿佐ヶ谷」駅から徒歩 10 分、都心へのアクセスに優れた荻窪エリアに位置し、駅周辺は商業施設をはじめとする様々なお店が立ち並び賑やかな街並みでありながら、建物は落ち着いた雰囲気が漂う閑静な住宅街に佇む物件となっています。

設計は奥野公章建築設計室に依頼し、用途や敷地から導き出される空間の重心を大切に、使いやすく、居心地良く、伸びやかな空間設計としていただきました。また、住戸は 1LDK・1SLDK・2LDK・2SLDK の多彩なプランバリエーションをご用意しており、多様なライフスタイルに寄り添う快適な住まいを実現しております。

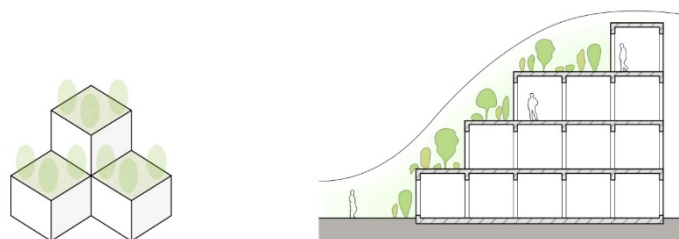
◆『GranDuo 荻窪 2』特徴

◇小さな丘をイメージした集合住宅

本物件は、街並みに馴染むよう、複数の小さな箱を重ね合わせながら集合させた小さな丘のような集合住宅です。小さな箱は生活を考えるのにちょうど良い約8畳（4坪）の大きさに構成しており、この箱を幾つか組み合わせることで異なった性格の空間を構成するとともに、積まれた箱の上部は庭となるよう設計しております。

◇4坪の箱の組み合わせと交互に開けた開口による多様な間取りのバリエーション

敷地の奥行きを活かすよう、積まれた箱に景色の抜けを作る大きな開口を設けております。奇数階は北向きに、偶数階は西向きに開口を交互に設け、多くのプランバリエーションとリズムカルなファサードになるようこだわりました。各階で開口の位置が異なることで、同様の組み合わせでも異なる印象のプランを実現しております。また、多くの住戸において開口の先に庭を配置することで、隣家との距離が保たれた豊かな暮らしを提供いたします。

◇一戸建ての要素を持つ庭のある住戸

箱の上部に配置された庭は季節感のある中低木で緑化させ、セットバックしながら積まれていくことで緑の丘のような建物に仕上がります。これにより、多くの住戸が庭のある1戸建ての要素を持つとともに、庭により隣家との距離を保てることで、プライバシーを確保しながら豊かな窓辺の生活をお送りいただけます。

◆『GranDuo 荻窪2』物件概要

所在地：東京都杉並区天沼1丁目4-14

アクセス：JR中央線 荻窪駅 徒歩10分

JR中央線 阿佐ヶ谷駅 徒歩10分

構造：鉄筋コンクリート造 地上4階建

敷地面積：533.86㎡

延床面積：999.05㎡

設計・監理：奥野公章建築設計室

建築・施工：株式会社フェイスネットワーク

詳細情報：<https://faithnetwork.co.jp/project/p14936/>

◆『GranDuo 荻窪2』賃貸情報

入居可能戸数：17戸（1LDK×6戸、1SLDK×7戸、2LDK×1戸、2SLDK×1戸）

賃貸専有面積：住居／31.86㎡～87.21㎡

敷金／礼金：1ヶ月／なし（契約期間：2年間）

備考：ペット相談可（「小型犬～中型犬」または「猫」合計2匹まで ※総体重15Kg以内）

物件情報サイト：「3区MIRAIE」 <https://3kumiraie.jp/rent/300>

募集状況：入居申込受付中（満室になり次第終了）

◆「奥野公章建築設計室」について <https://okuno-room.com>

住宅・集合住宅を中心にオフィス・店舗といった幅広いプロジェクトも手がけている設計事務所。都市の文脈と敷地特性を丁寧に読み取りながら、都市生活に寄り添いながらも、シンプルで奥行きのある建築を提案し、暮らしに新しい価値をもたらしている。代表作には、都市生活の新しい形を示した集合住宅〈自由が丘コートテラス〉、自然地形の眺望と緑を取り込んだ〈ニコタマテラス〉、山梨の風土と衣食住を結びつけた〈evam eva Yamanashi〉があり、地域と共鳴する建築を数多く実現している。

◆株式会社フェイスネットワークについて <https://faithnetwork.co.jp>

住みたい街として人気の東京 城南3区エリア（世田谷区、目黒区、渋谷区）を中心とした、主に新築一棟RCマンションによる不動産投資支援事業を展開。土地の仕入・設計・施工・物件販売から賃貸の入居者募集・物件管理に至るまで、全てを自社で管理するワンストップサービスを提供。独自ブランド「GranDuo（グランデュオ）」を展開している。現在までに合計 250 棟以上の新築一棟マンションをプロデュースし、城南3区エリアでの新築一棟RCマンション竣工棟数は No. 1。（※建設データバンクのデータを基に自社調べ（2025年3月末時点））

投資用不動産の活用を通じてオーナー様の夢の実現をサポートするとともに、デザインと居住性を両立させたマンション開発を通じて、城南3区エリアでの入居者様の理想のライフスタイルを叶え続けている。



住 所：東京都渋谷区千駄ヶ谷 3 - 2 - 1 FaithBldg.

代 表 者：代表取締役社長 蜂谷 二郎

事 業 内 容：不動産業／建設業／一級建築士事務所

証券コード：東証スタンダード市場 3489

【本プレスリリースに関するお問い合わせ】

株式会社フェイスネットワーク 広報企画部 広報担当 橋本（ハシモト）、青木（アオキ）

TEL：03-6804-5837 MAIL：press@faithnetwork.jp