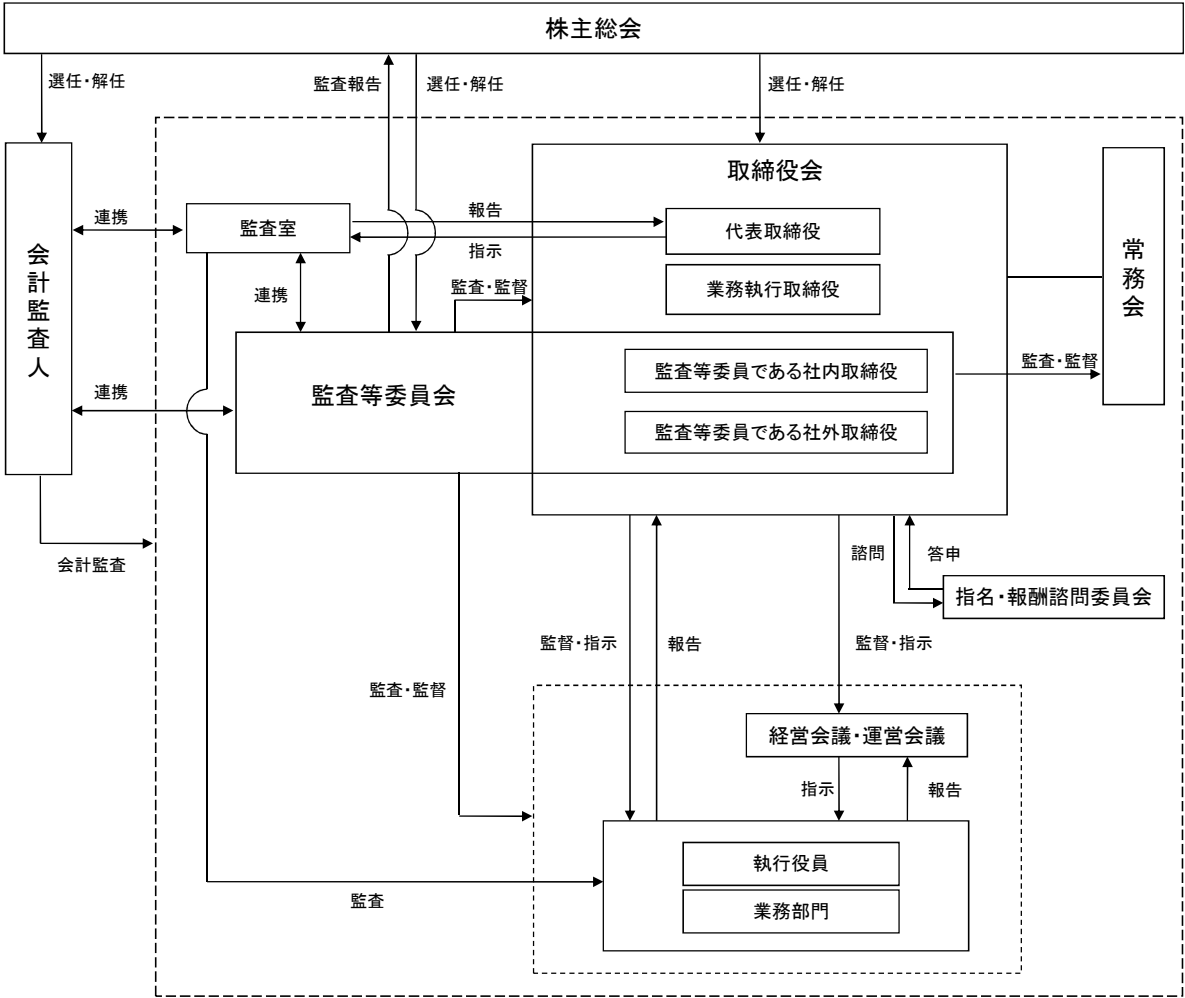
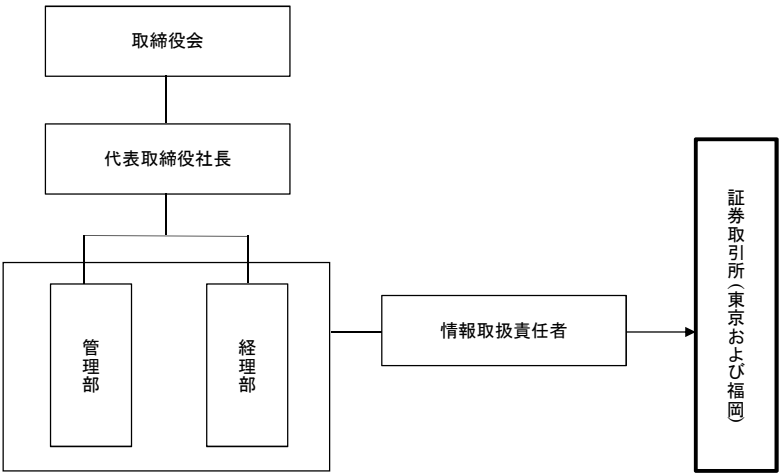


別紙 1

1. 参考資料「模式図1 内部統制システムを実行する体制」



2. 参考資料「模式図2 適時開示を実行する体制」



別紙 2 : 「社外取締役の独立性に関する基準」

当社の社外取締役は、次のいずれかに該当する場合、独立性を有しないものと判断します。

1. 当社グループ

- ① 現在または過去 10 年間に於ける、当社および当社の子会社の業務執行者

2. 主要な取引先

- ② 当社を主要な取引先とする者またはその業務執行者
- ③ 当社の主要な取引先である者またはその業務執行者

3. 大口債権者等

- ④ 当社の資金調達において必要不可欠であり、代替性がない程度に依存している金融機関その他の大口債権者等またはその業務執行者

4. 主要な株主

- ⑤ 当社の主要株主（議決権比率 10%以上の株主）またはその業務執行者

5. 専門家

- ⑥ 当社から役員報酬以外に、一定額を超える金銭その他の財産上の利益を受けている弁護士、公認会計士、税理士またはコンサルタント等
- ⑦ 当社から一定額を超える金銭その他の財産上の利益を受けている法律事務所、監査法人、税理士法人またはコンサルティング・ファーム等の法人、組合等の団体に所属する者

6. 寄付先

- ⑧ 当社から一定額を超える寄付または助成を受けている者
- ⑨ 当社から一定額を超える寄付または助成を受けている法人、組合等の団体の理事その他の業務執行者である者

7. 近親者

- ⑩ 当社または当社の子会社の取締役、執行役、執行役員もしくは支配人その他の重要な使用人である者の配偶者または二親等以内の親族
- ⑪ 上記②～⑨に該当する者が重要な者である場合において、その者の配偶者または二親等以内の親族

8. 過去要件

- ⑫ 上記②～⑪に過去 3 年間に於いて該当していた者

(注)

1. ②において、「当社を主要な取引先とする者」とは、「直近事業年度におけるその者の年間連結売上高の 2%以上の支払いを当社から受けた者（主に仕入先）」をいう。
2. ③において、「当社の主要な取引先である者」とは、「直近事業年度における当社の年間連結売上高の 2%以上の支払いを当社に行っている者（主に販売先）」をいう。
3. ⑥、⑧および⑨において、「一定額」とは、「年間 1 千万円」であることをいう。
4. ⑦において、「一定額」とは、「直近事業年度における法人、組合等の団体の総売上高の 2%以上」であることをいう。