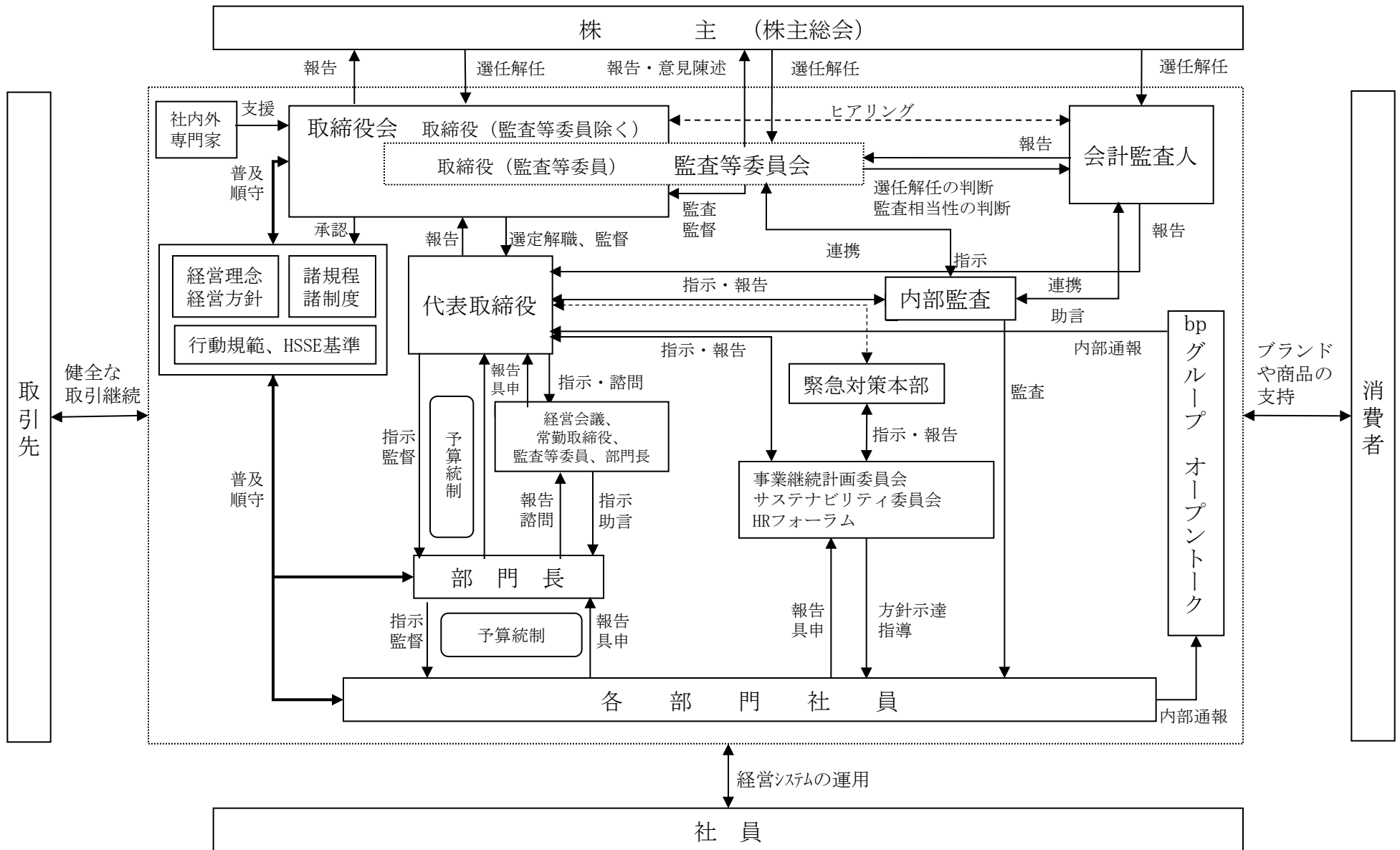
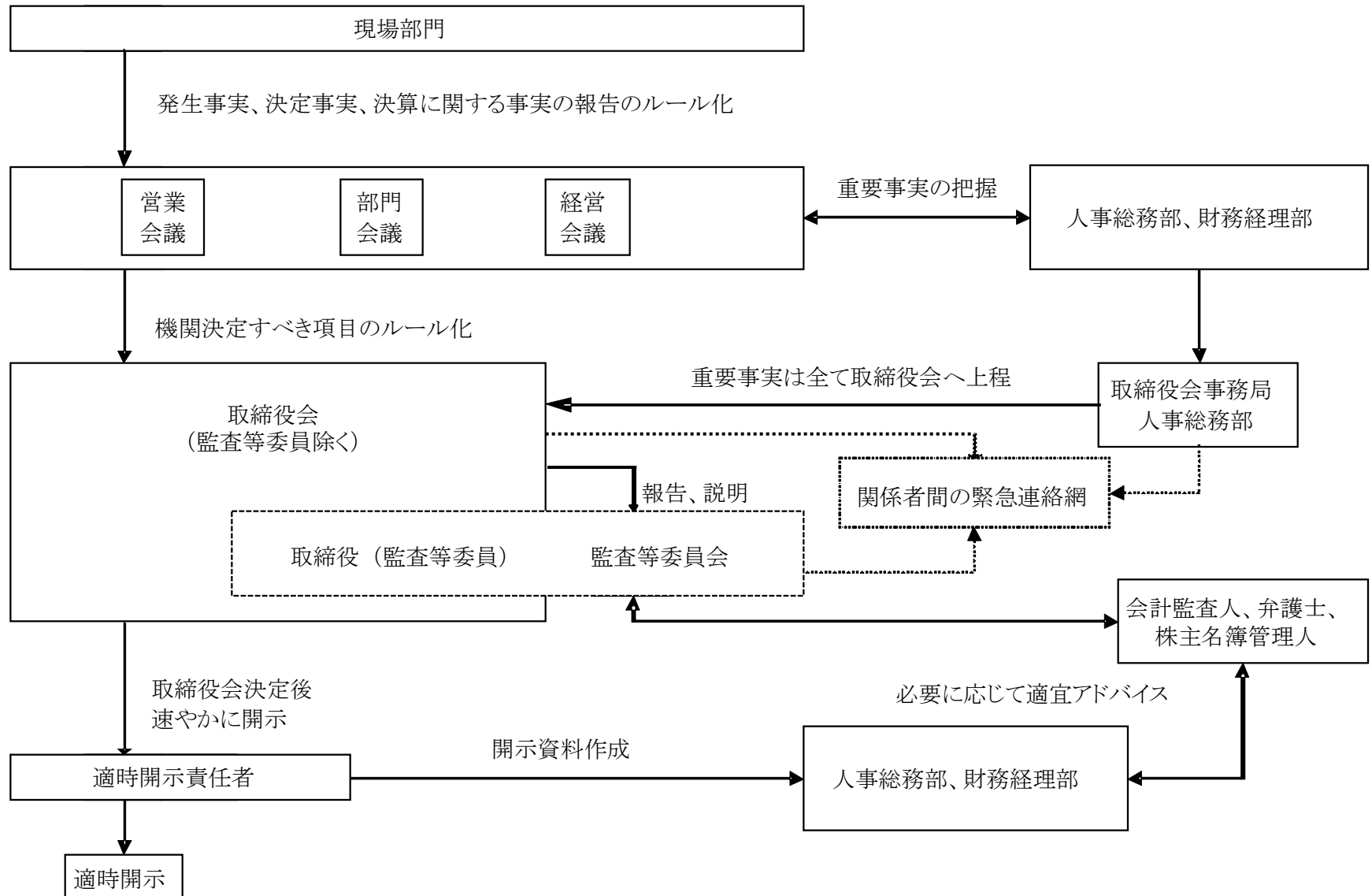


ガバナンス体系



適時開示体制(フロー)



取締役のスキルマトリクス

地 位	氏 名	取締役の主なスキル												
		社外取締役	独立役員	企業経営	ガバナンス	法務	財務会計	営業・マーケティング	技術・品質	国際経験	業界知見	ダイバーシティ	イノベーション	サステナビリティ
代表取締役社長	平川 雅規			●	●			●	●	●	●		●	●
取締役副社長	阿部 宏憲			●				●		●	●		●	
取締役	田中 正子				●		●							
取締役（監査等委員）	粟井 佐知子	○	○	●	●			●		●		●		
取締役（監査等委員）	望月 文夫	○	○		●		●							
取締役（監査等委員）	福山 靖子	○	○		●	●	●			●				