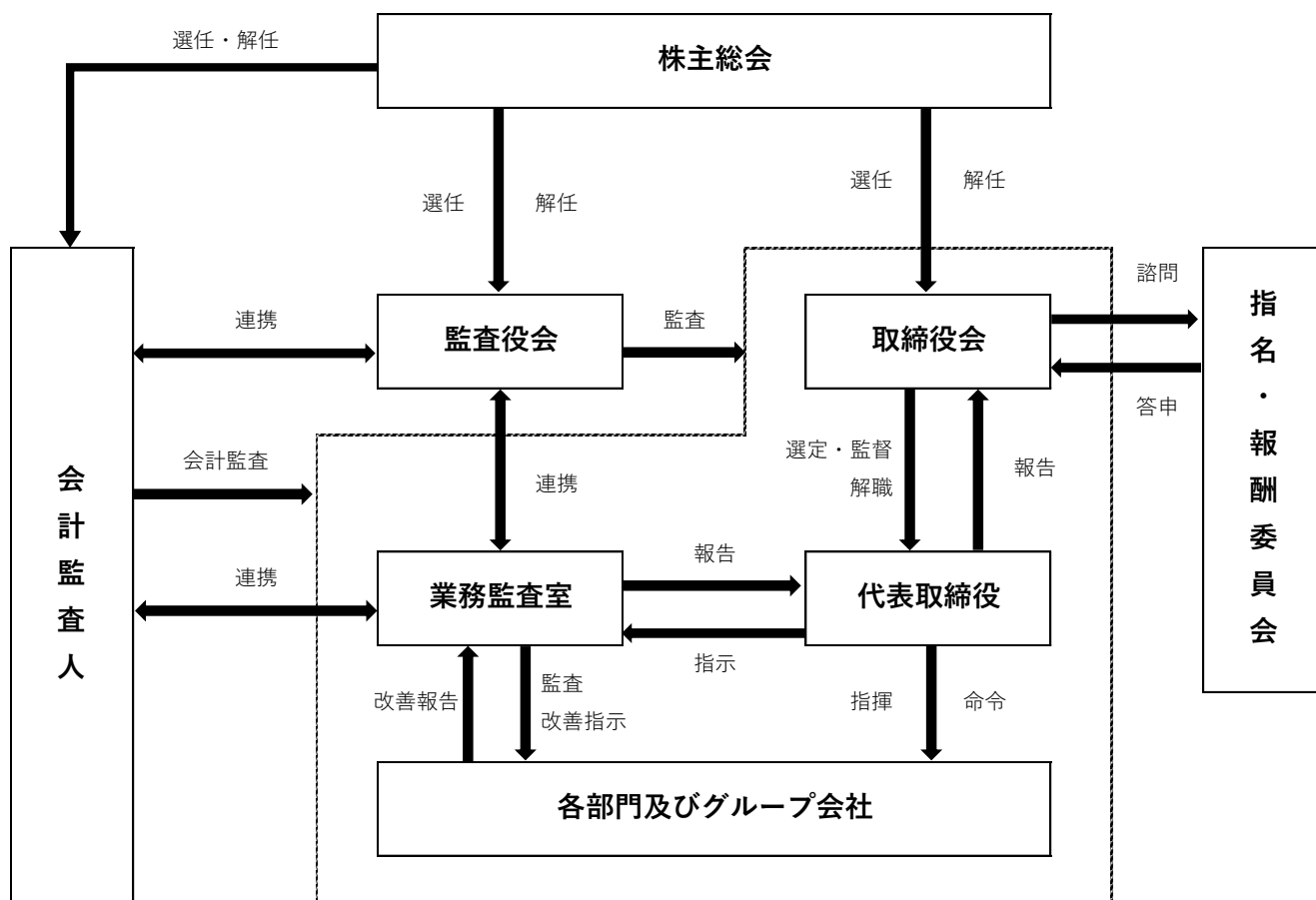
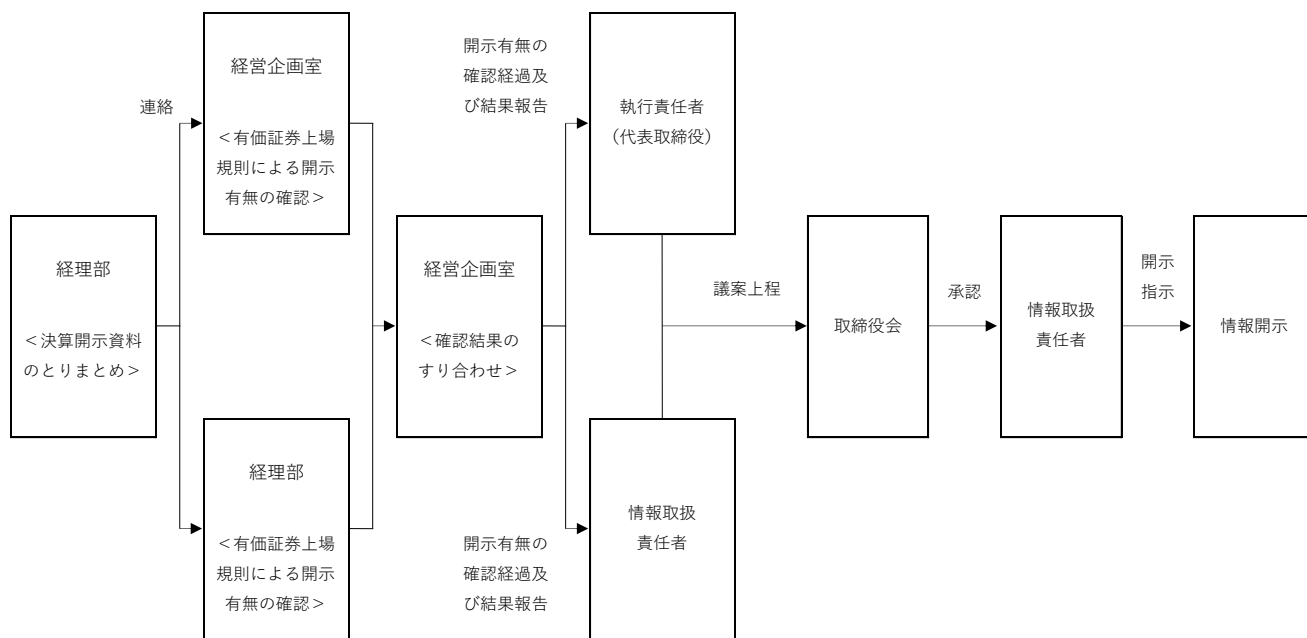


【コーポレート・ガバナンス体制の模式図】

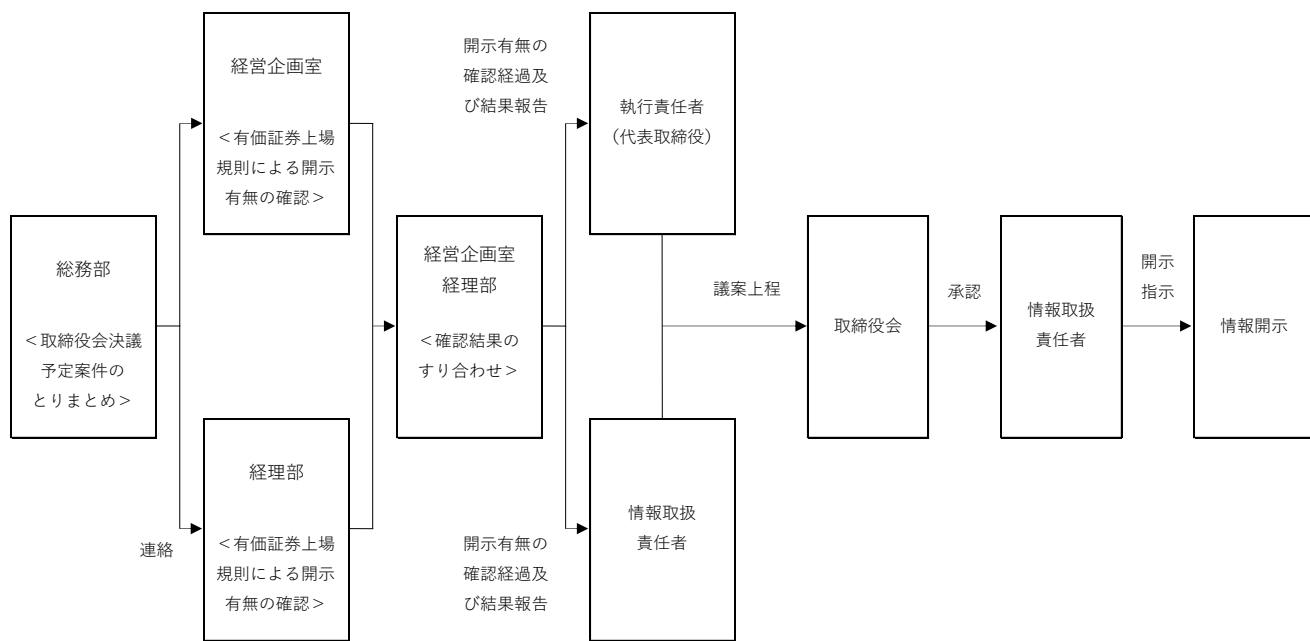


【適時開示体制の概要（模式図）】

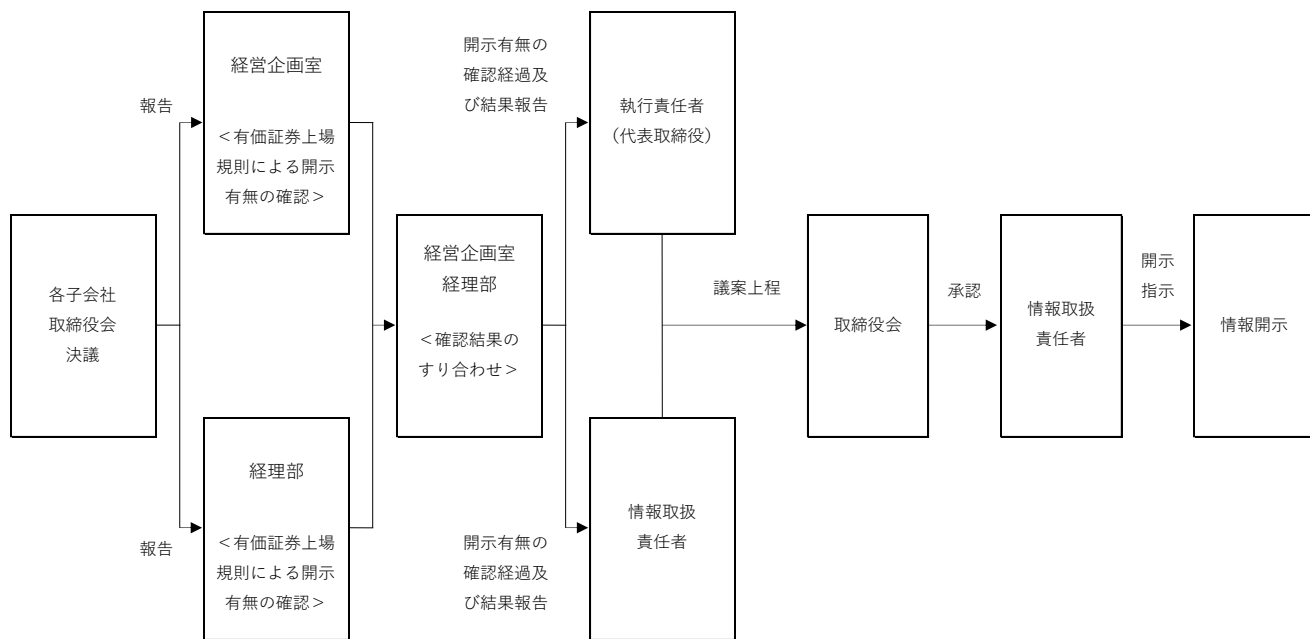
< 決算に関する情報 >



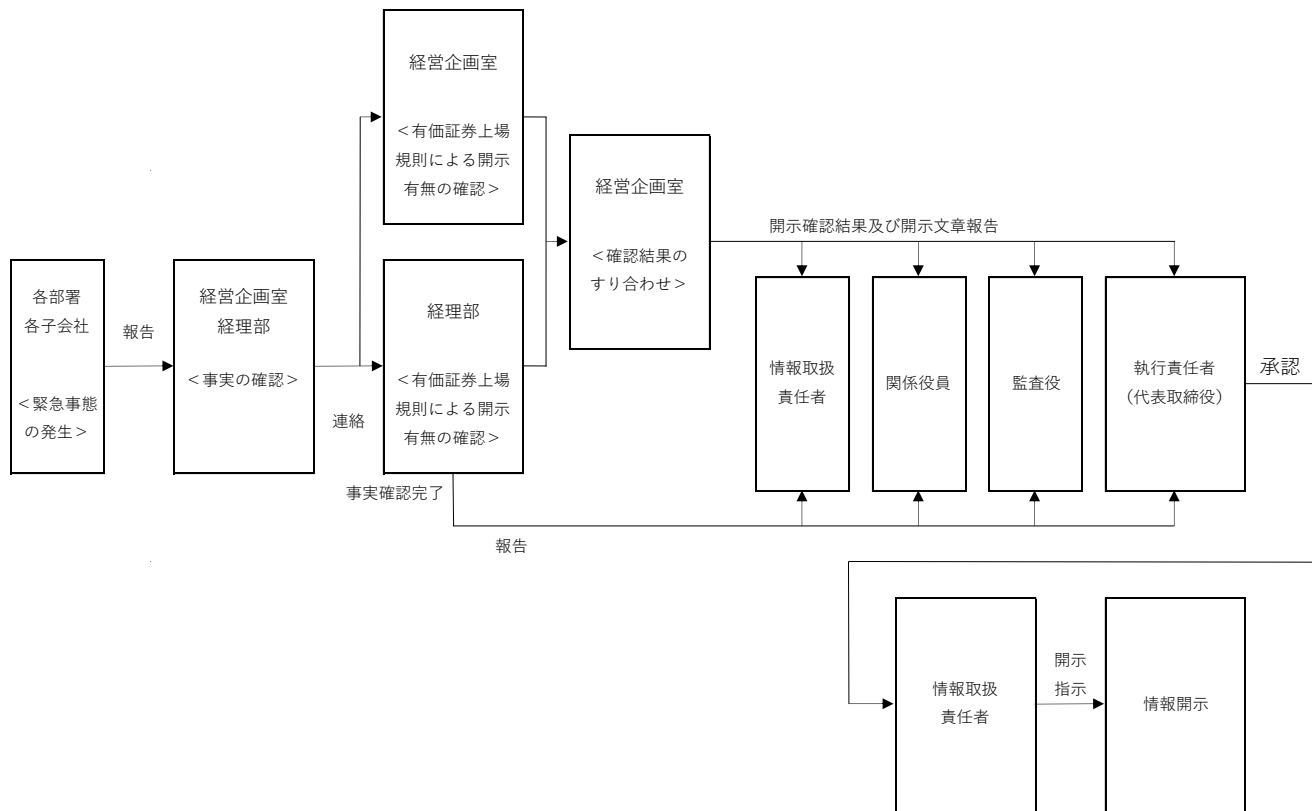
< 当社の決定事実に関する情報 >



< 子会社の決定事実に関する情報 >



＜当社グループに係る発生事実に関する情報＞



【スキルマトリックス（参考資料）】

	企業経営	業界知識	マーケティング 店舗開発	品質管理	財務・会計	人事 人材育成	コンプライアンス
代表取締役社長 境 正博	○	○	○	○			
取締役会長 境 弘治	○	○	○				
取締役副会長 境 和弘		○	○	○			
常務取締役 藤原 克朗				○		○	
常務取締役 管理本部長 前田 香織					○	○	○
取締役総務部長 阿部 耕生						○	○
取締役 緑川 清春	○				○	○	
取締役 大瀧 敦子						○	○
取締役 松井 繁忠					○		○