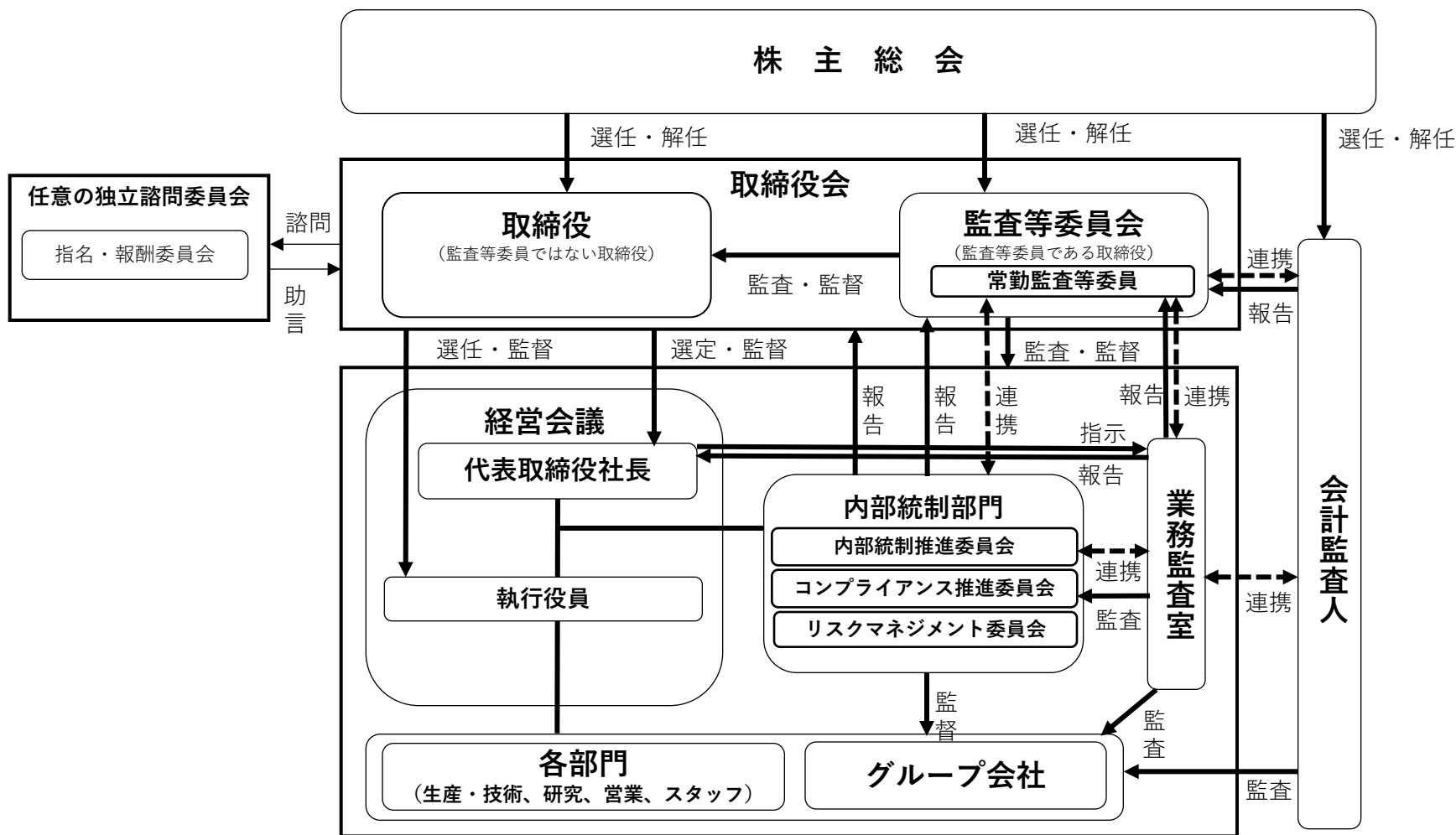
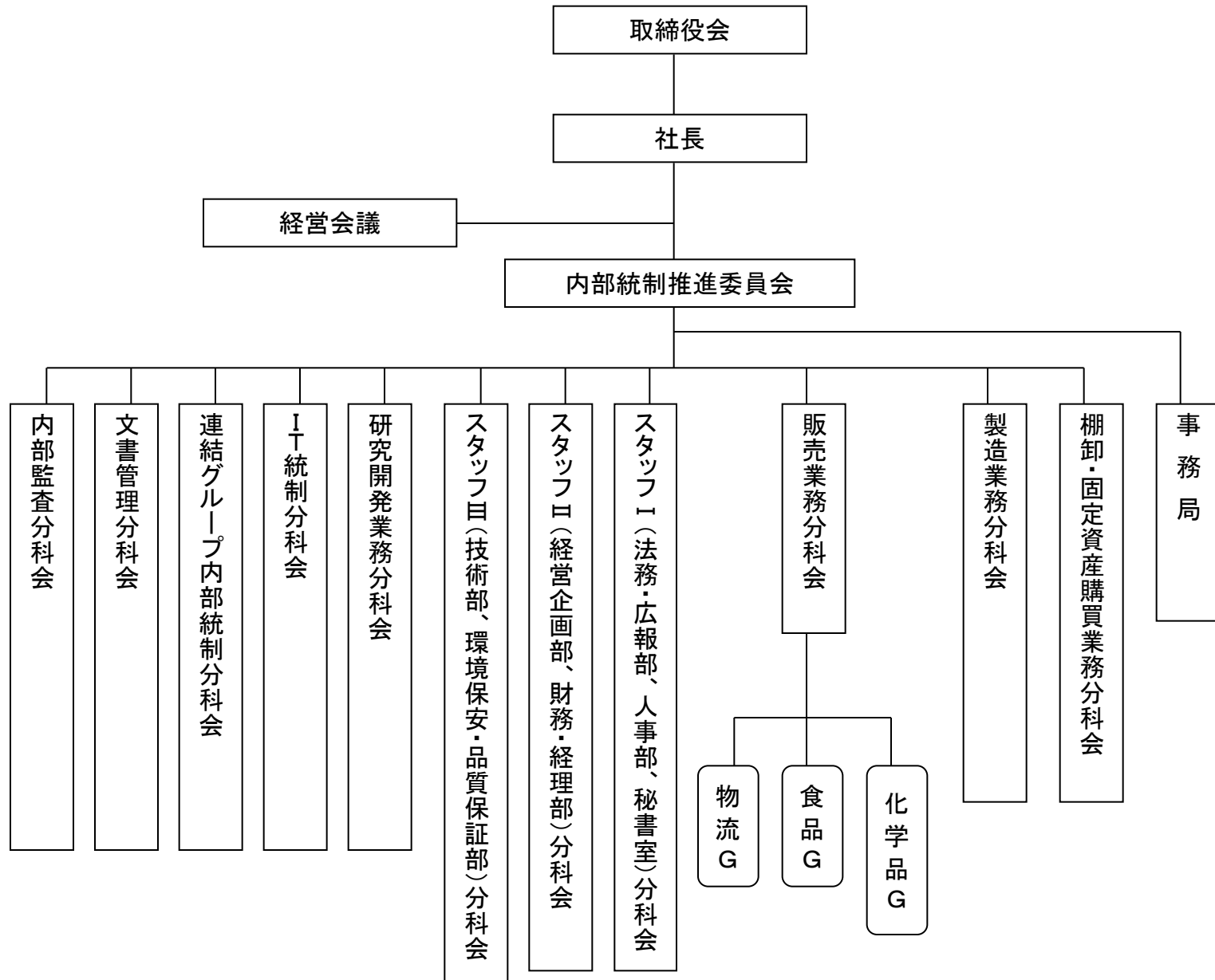


コーポレート・ガバナンス概要図(経営管理体制図)



内部統制推進委員会の分科会構成

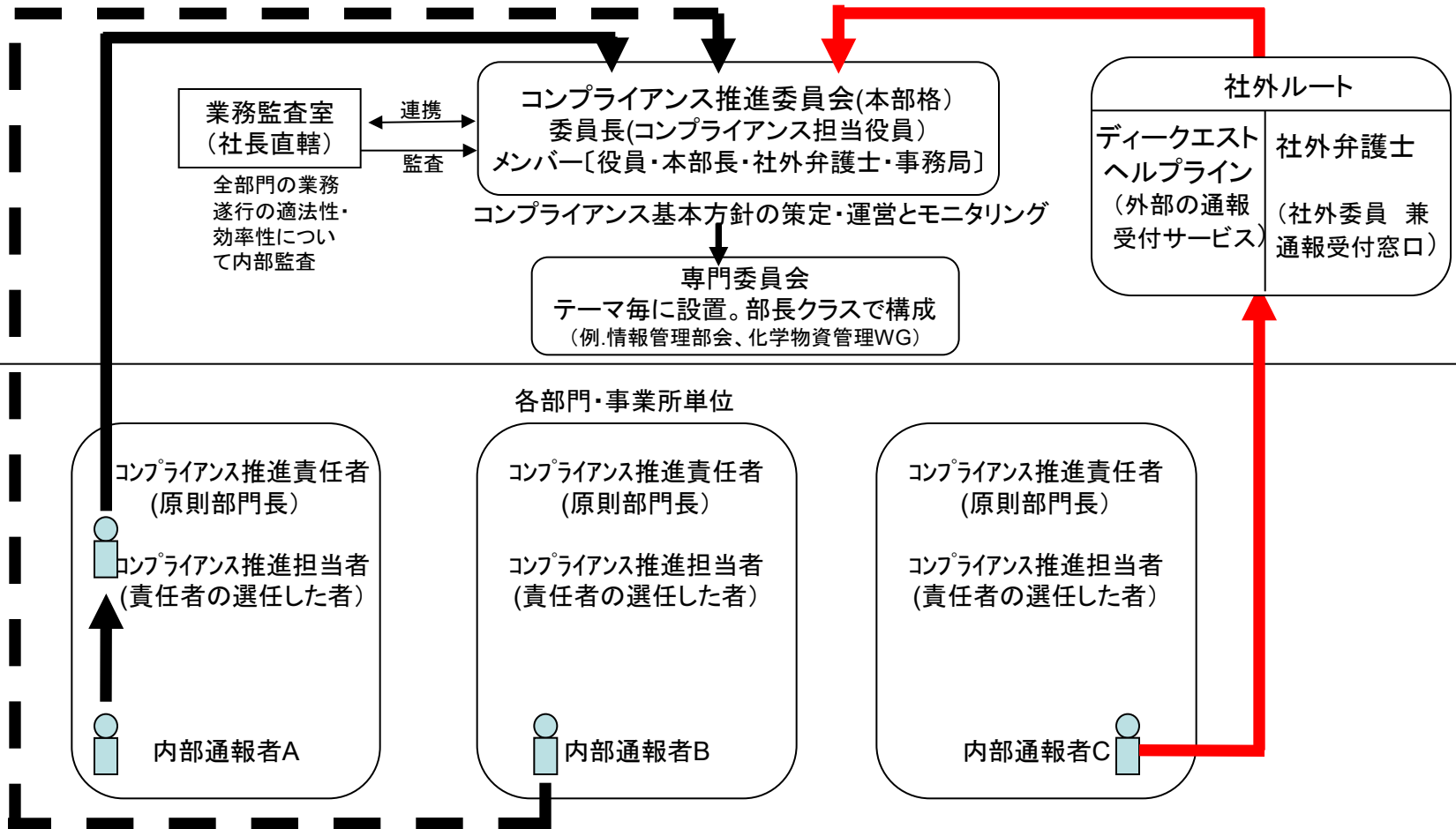


ADEKAグループ コンプライアンス組織体制図

ADEKA本体

全社的な推進体制

部門・事業所における推進体制



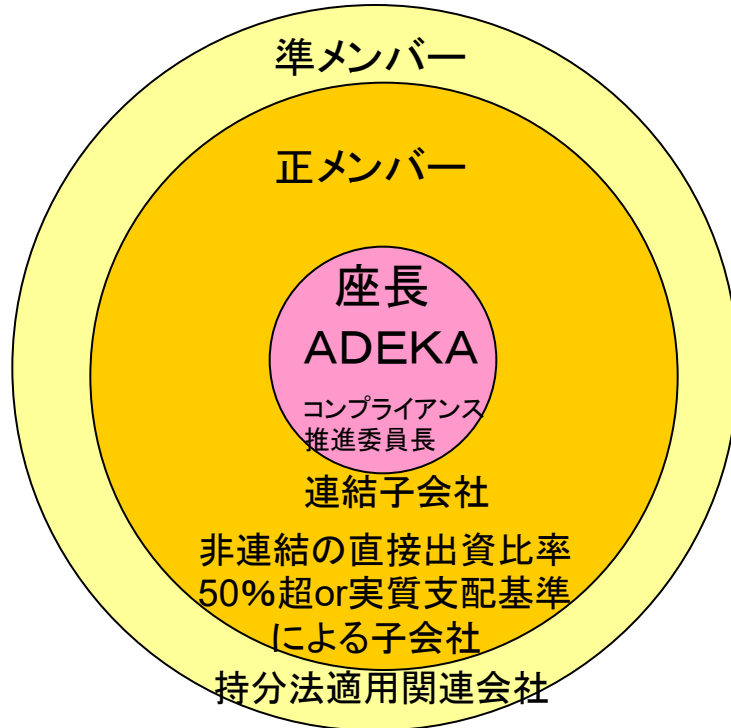
ADEKAグループ 全体 (各社の業態及び規模に応じたコンプライアンス体制の構築・整備)

グループ・コンプライアンス
協議会

ADEKAグループのコンプライアンスの徹底に努め、各社連携して、コンプライアンス体制作りを行うため、グループ・コンプライアンス協議会を設置。コンプライアンスに関する連絡と情報交換を行う。

グループ コンプライアンス体制

1. グループ・コンプライアンス協議会の設置



1. 目的:

ADEKAグループのコンプライアンスの徹底に努め、各社連携して、コンプライアンス体制作りを行う。そのため、グループ・コンプライアンス協議会を設置。コンプライアンスに関する連絡と情報交換を行う。

2. メンバー:

- | | |
|------------|--|
| ①座長: ADEKA | コンプライアンス推進委員長 |
| ②正メンバー会社1 | 連結子会社 |
| ③正メンバー会社2 | 連結子会社以外の当社直接出資比率 50%超又は実質支配基準による子会社。その他、委員長が協議会参加を必要と認める会社 |
| ④準メンバー会社 | 持分法適用関連会社 |

3. 開催頻度:

年に2回及び臨時に開催

2. 子会社・関連会社の監督

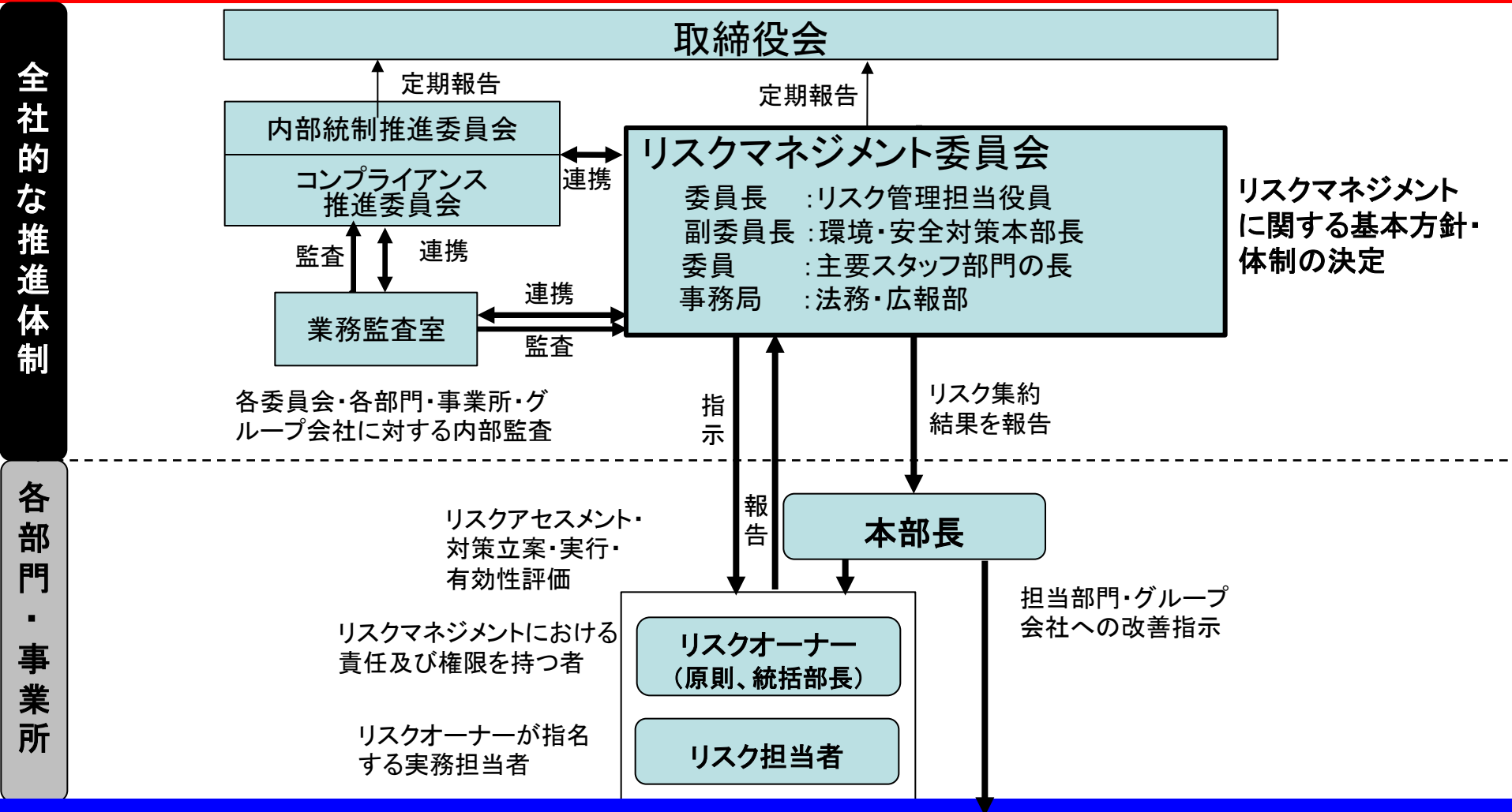
(1)グループ企業に取締役及び監査役を派遣し、業務の監督を行う。

(2)グループ会社は、当社業務監査室の定期的な内部監査を受け入れ、その報告を受ける。

グループ会社に対する監査の結果は、当社の代表取締役及び監査等委員に報告される。

ADEKAグループ リスクマネジメント組織体制図

ADEKA本体

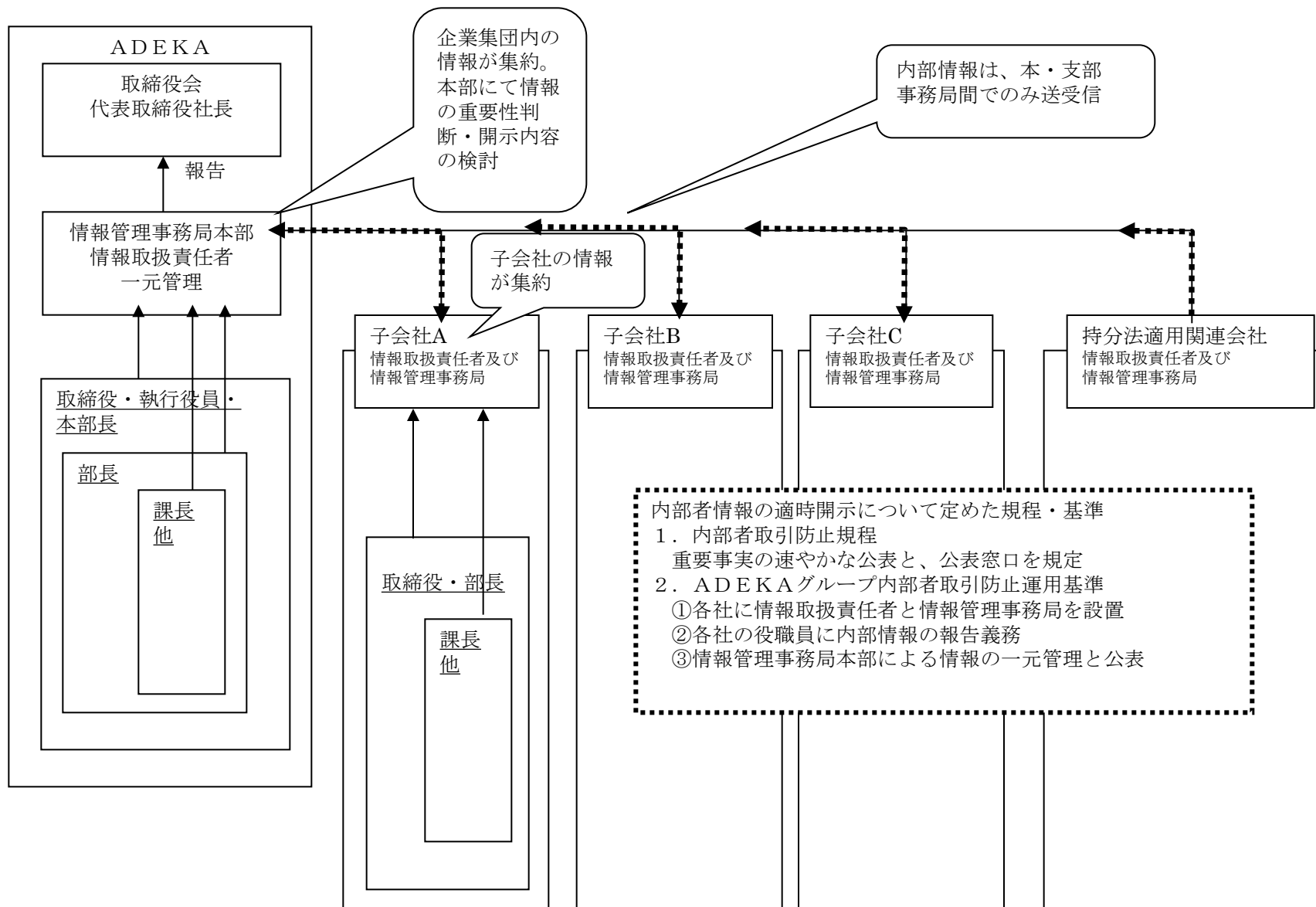


ADEKAグループ (各社の業態及び規模に応じたリスクマネジメント体制の構築・整備)

グループ・リスクマネジメント
協議会

ADEKAグループ各社のリスクマネジメントの実施状況及び課題の報告とリスクマネジメント関連情報の交換を行う。

内部情報管理と適時開示のための社内組織概要図



適時開示までの流れ

