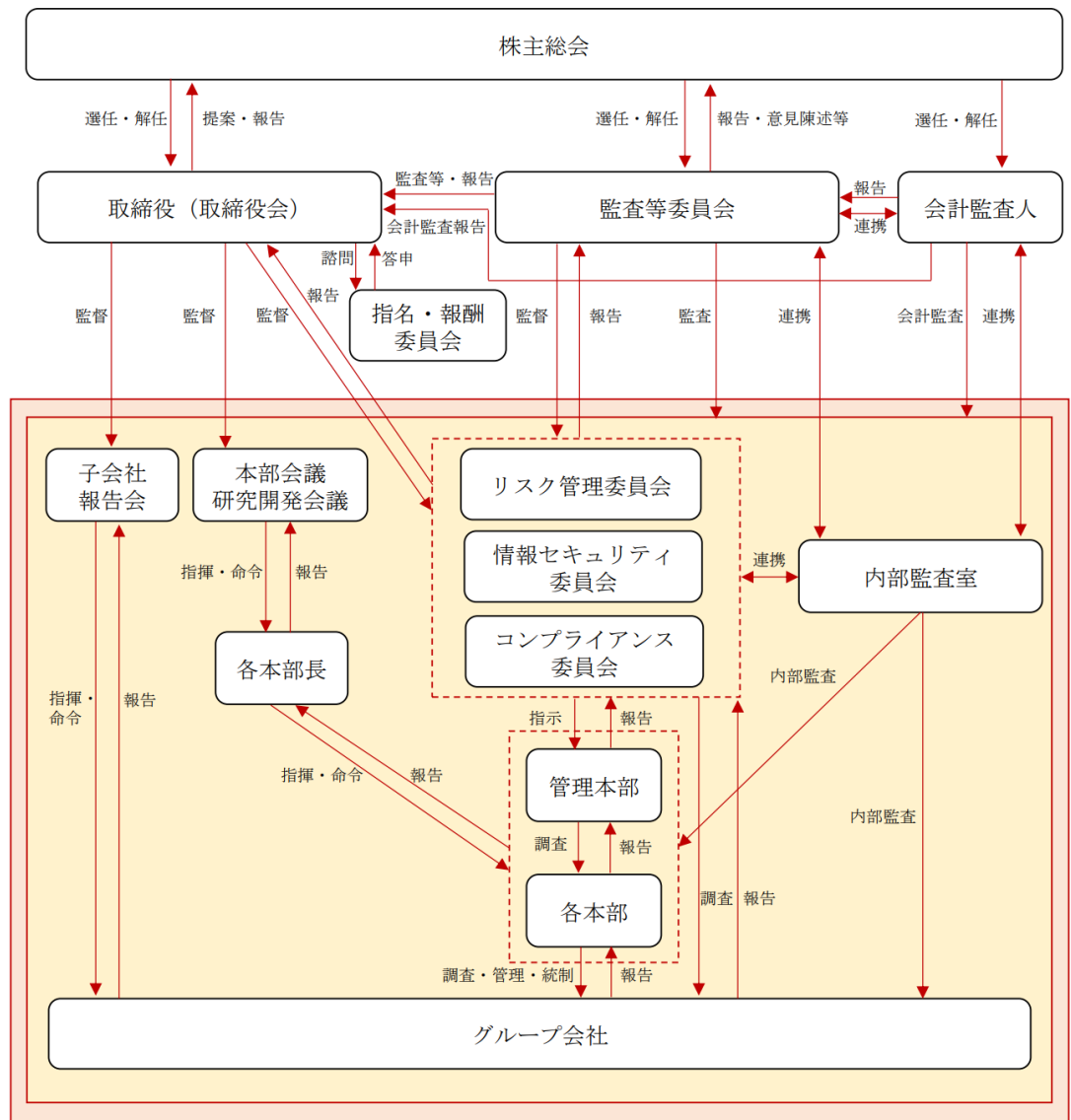


【模式図】



【ご参考】取締役のスキルマトリックス

(注)・全てのスキル・経験・知識等を示すものではなく、過去の役職等に基づく経験、現在の役職等を基準としています。

氏名	杉本 重人	神澤 幸宏	若林 秀樹	立山 純子	小川 加織
地位	代表取締役	取締役	取締役 監査等委員	取締役 監査等委員	取締役 監査等委員
	社内		社外		
	<div>再任</div> <div>男性</div>	<div>再任</div> <div>男性</div>	<div>新任</div> <div>独立</div> <div>男性</div>	<div>新任</div> <div>独立</div> <div>女性</div>	<div>新任</div> <div>独立</div> <div>女性</div>
在任年数	取締役：27年	取締役：8年	0年	取締役：1年	0年
企業経営	●	●	●		
業界知見	●		●		
グローバル	●			●	●
財務・会計		●			●
リスク管理		●	●	●	●
人材開発	●	●	●		