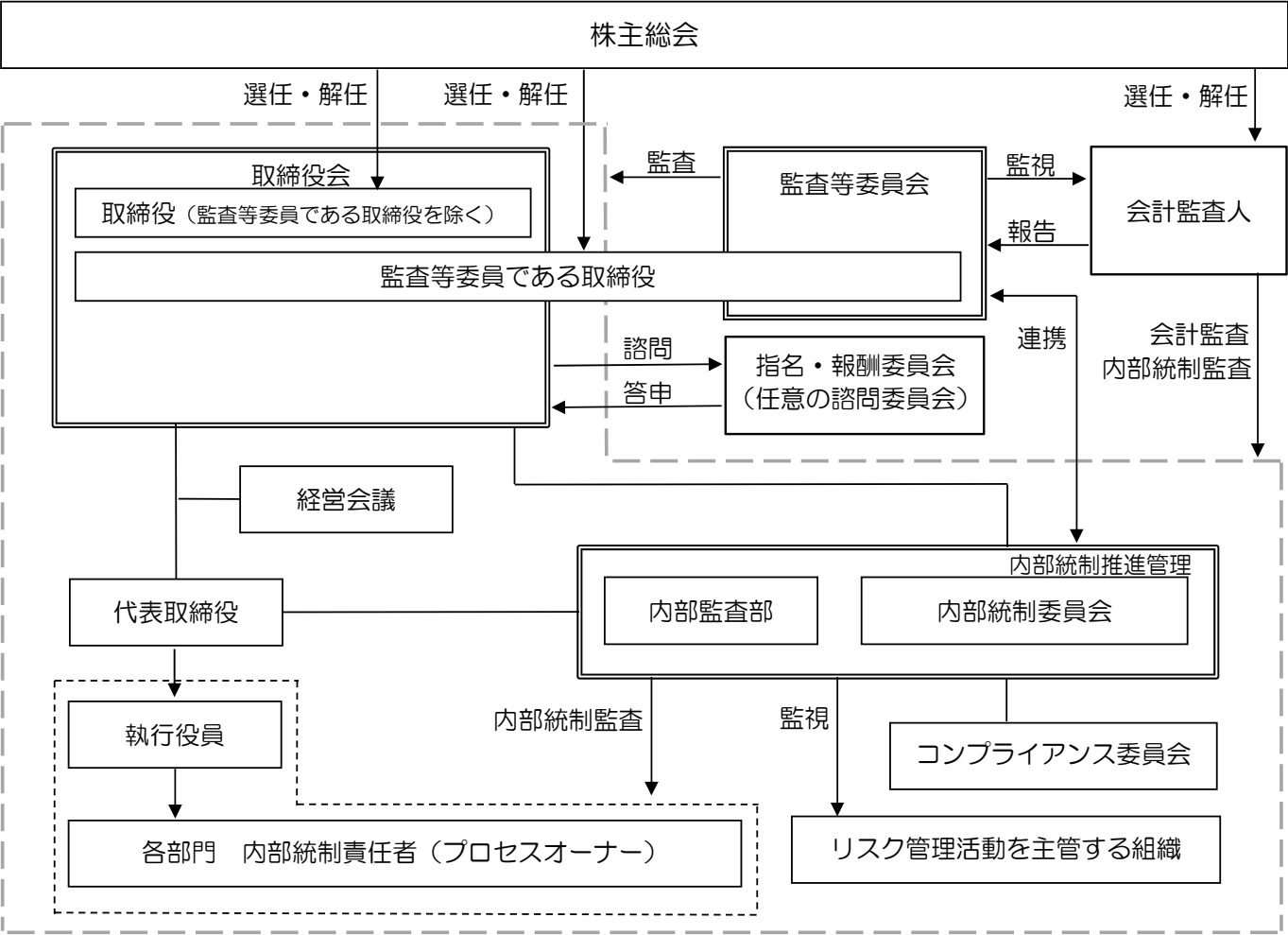
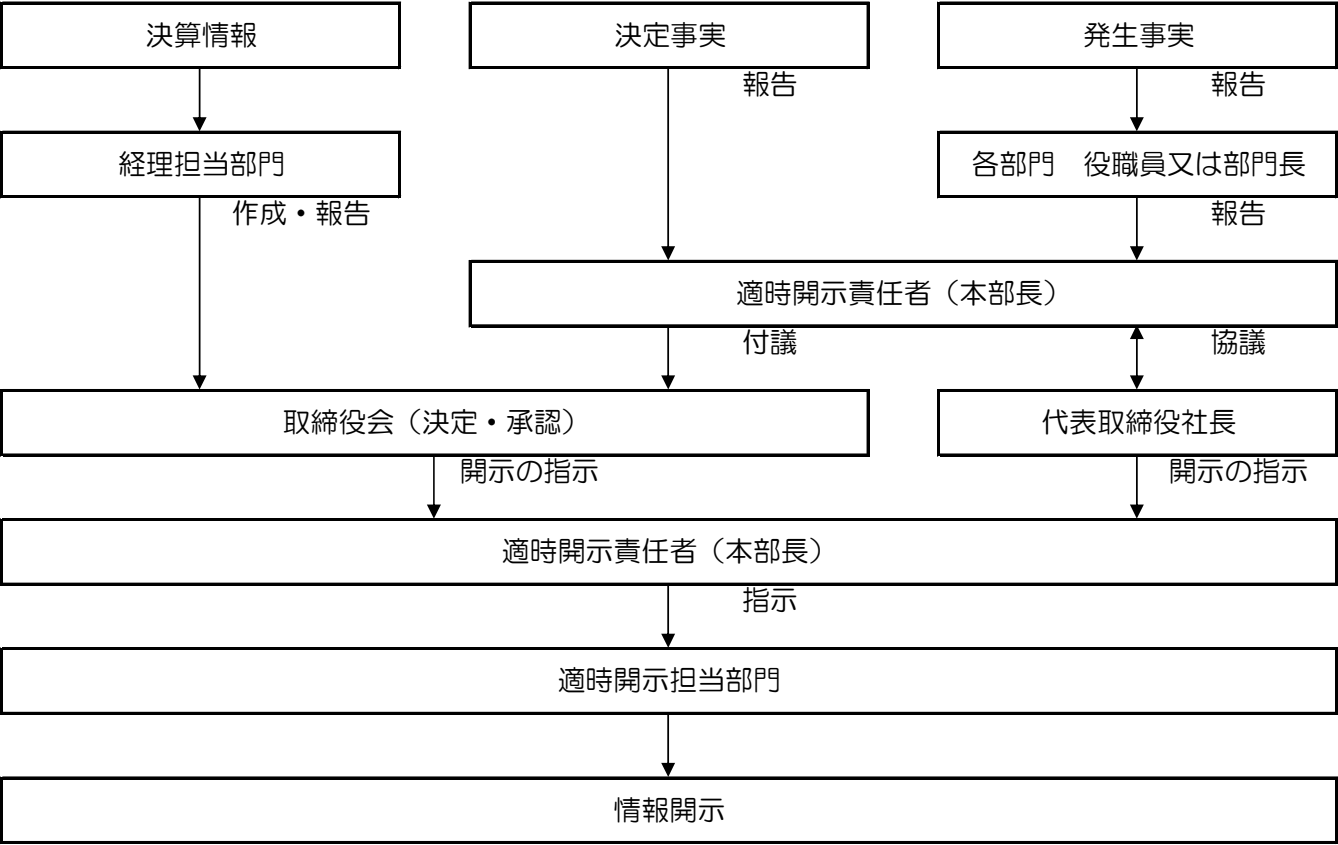


コーポレートガバナンス体制（模式図）



適時開示体制の概要（模式図）



スキルマトリクス

氏名	役職	企業経営・経営戦略	製造・生産技術	研究開発、製品開発	マーケティング・営業	財務・ファイナンス	法務・リスクマネジメント	IT・デジタル技術	人事・労務・人材開発	グローバル経験
宇城邦英	取締役会長	○	○	○	○	○	○		○	○
伊吹和彦	代表取締役社長 社長執行役員	○	○	○	○			○		○
片岡 実	取締役副社長 副社長執行役員	○				○	○		○	○
田中 滋	取締役	○		○	○	○		○		○
安藤基嗣	取締役執行役員	○	○				○		○	
津田穂積	取締役監査等委員(社外)					○				
鈴木治一	取締役監査等委員(社外)						○		○	
岩永憲秀	取締役監査等委員(社外)					○				
川田 実	取締役執行役員				○	○			○	○
坂根 徹	執行役員			○			○	○		○
小笹雅紀	執行役員		○							
重田和麻	執行役員	○		○	○		○			○