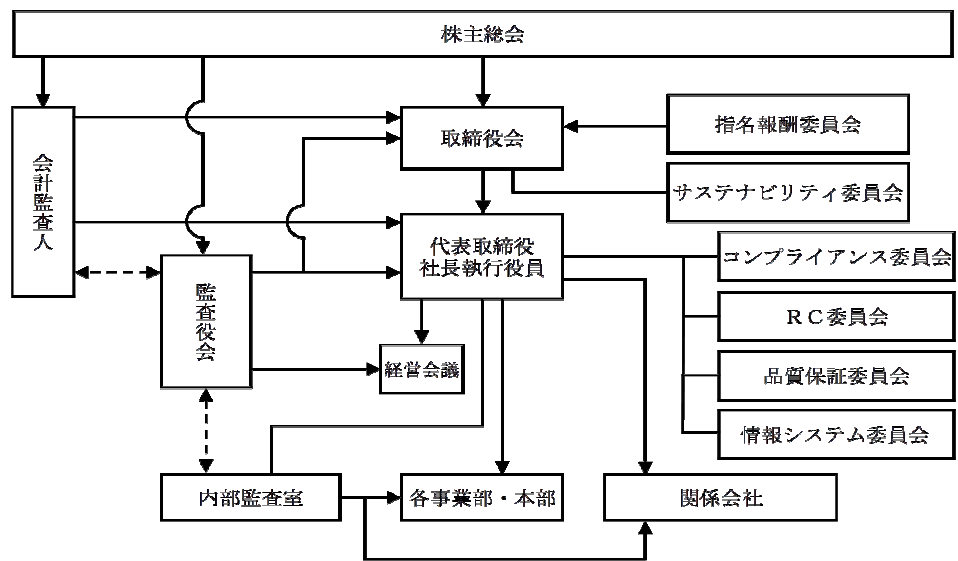


コーポレートガバナンス体制図



当社取締役会のスキルマトリックス

取締役		取締役に期待する知見・経験・能力等					
		経営経験	グローバル経験	財務会計・M&A	事業戦略・マーケティング	研究開発・生産・品質管理	コンプライアンス・リスク管理
社内取締役	寺田 健志	●	●	●	●	●	●
	小西 淳夫					●	●
	木村 武司	●	●		●		●
社外取締役	二村 文友	●		●	●	●	●
	百嶋 計	●		●		●	●
	宮田 興子	●	●		●	●	●