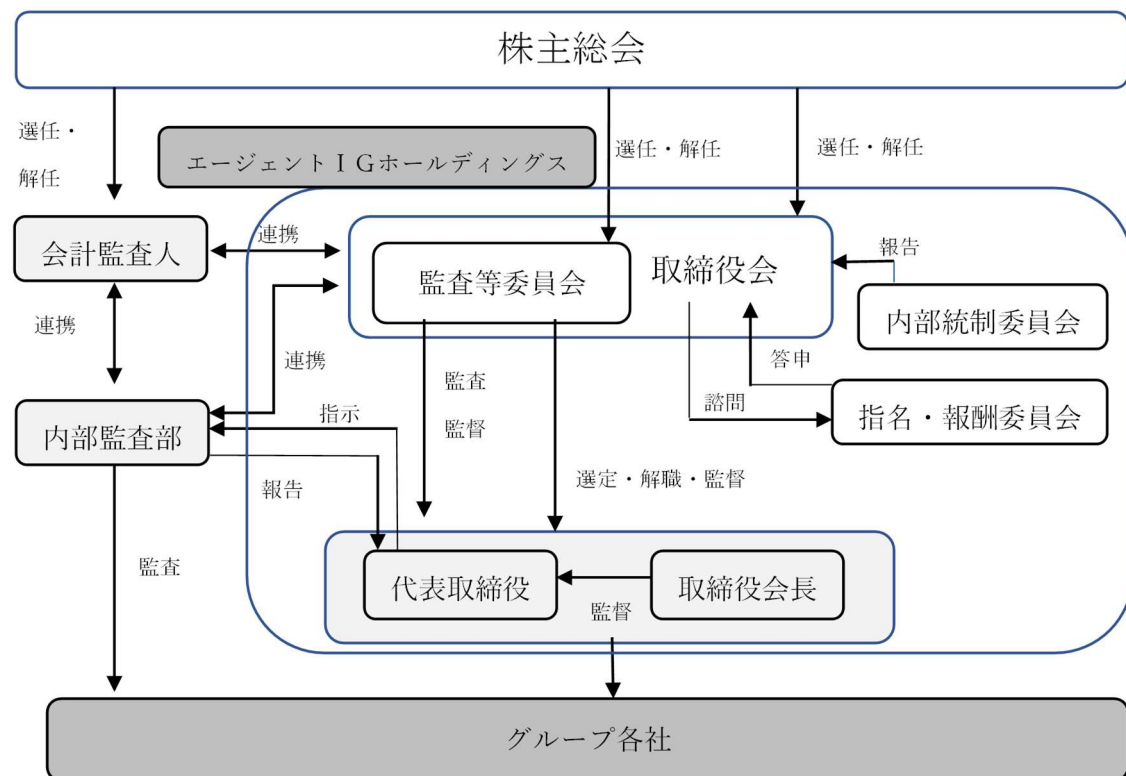
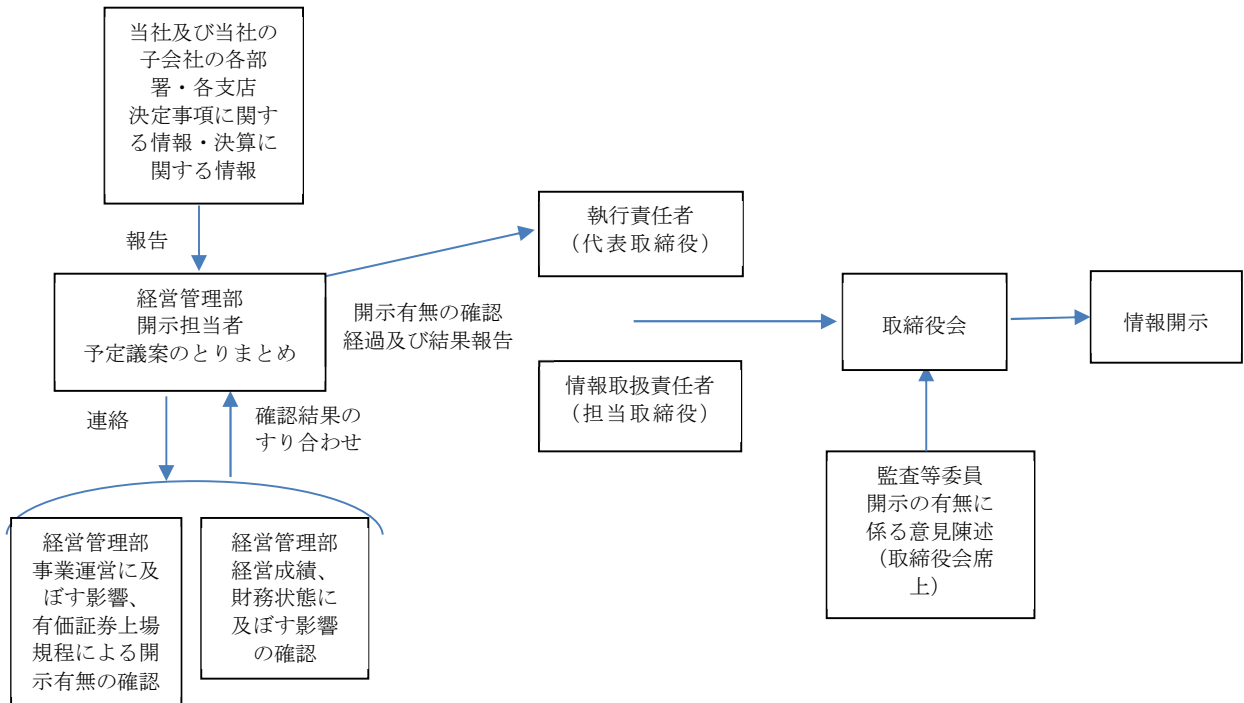


【模式図(参考資料)】

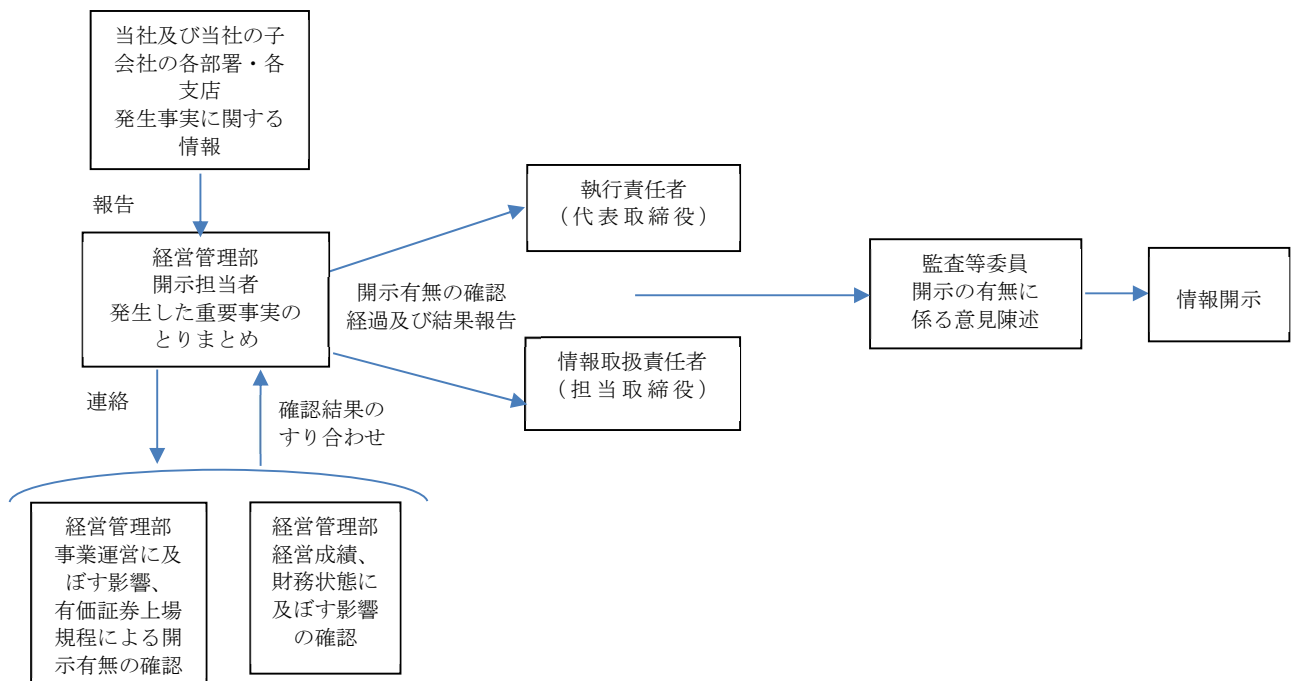


【適時開示体制の概要（模式図）】

<決定事項に関する事項・決算に関する情報>



<発生事実に関する情報>



補充原則 4－11①に係る当社取締役スキル・マトリックス

氏名	職位・地位	社外	独立	ジェンダー	専門性						
					企業経営	業界知見	営業	グローバル	法務 コンプライアンス	財務会計	人事 労務
唐津 敏徳	取締役会長			男性	○	○	○	○			
一戸 敏	代表取締役社長			男性	○	○	○	○	○	○	○
高橋 真喜子	取締役 専務上級執行役員			女性	○	○			○	○	○
栗原 喜子	取締役	○	○	女性		○			○		○
渡邊 徳人	取締役	○	○	男性	○	○		○	○	○	
長島 芳明	監査等委員である取締役（常勤）	○	○	男性				○	○	○	○
橘内 進	監査等委員である取締役（非常勤）	○	○	男性	○			○		○	
二木 洋美	監査等委員である取締役（非常勤）	○	○	女性				○	○	○	
富田 智光	執行役員			男性	○	○	○			○	○

以上