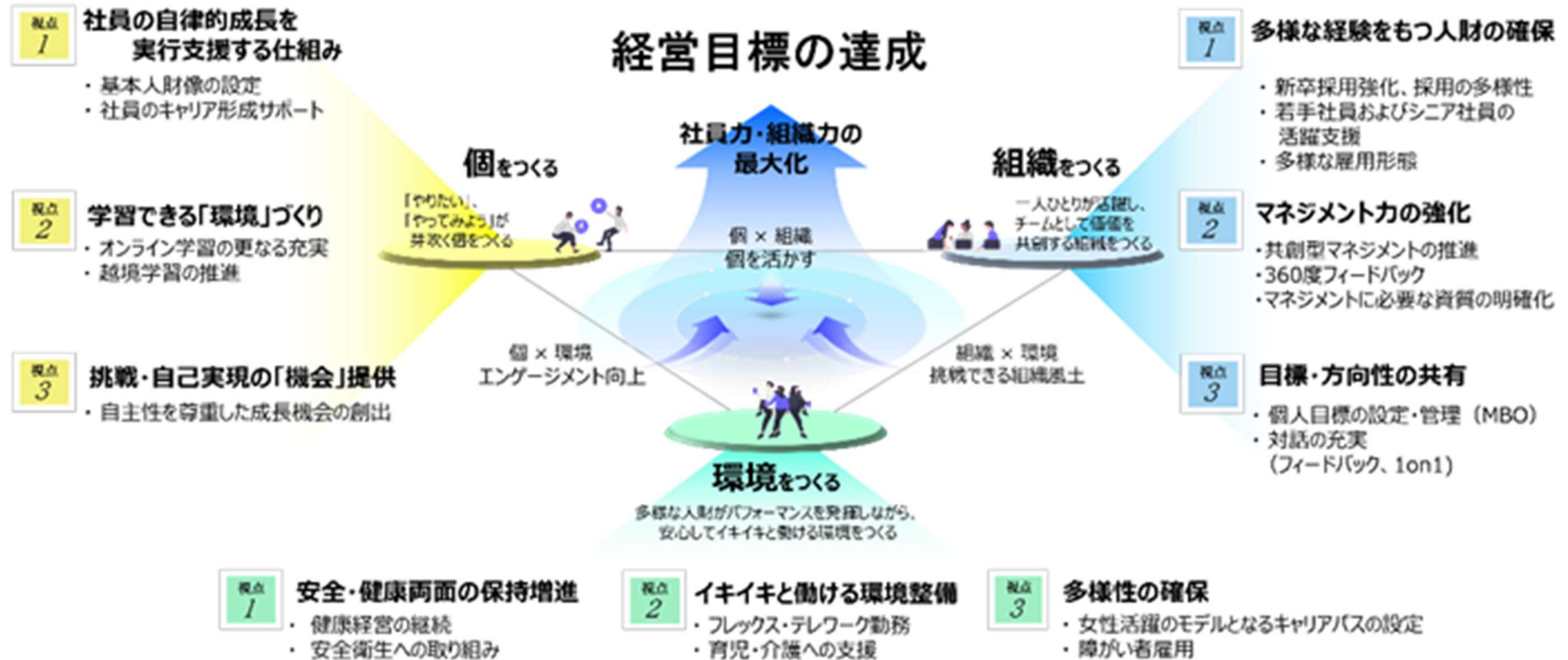


【補充原則 2-4-1】

《参考》 人財戦略の全体図（概念図）



【補充原則 4-11-1】

○取締役・監査役が有する専門性および経験

| 氏 名 | ① 企業経営・ 経営戦略 | ② 法務・ リスク管理 | ③ 財務・会計 | ④ 技術・開発 | ⑤ 販売戦略・ マーケティング | ⑥ DX・IT | ⑦ ESG | ⑧ 国際性・ 地域振興・ 学術研究 |
|---------|--------------------|-------------------|------------|------------|-----------------------|------------|----------|----------------------------|
| 本 永 浩 之 | ● | ● | ● | | ● | | ● | |
| 成 底 勇 人 | ● | ● | ● | | ● | | ● | |
| 横 田 哲 | ● | ● | | ● | | ● | ● | |
| 上 間 淳 | ● | | ● | | | ● | ● | |
| 仲 村 直 将 | ● | | ● | | | | ● | ● |
| 仲 程 拓 | ● | | | ● | | ● | ● | |
| 糸 数 昌 英 | ● | ● | ● | | ● | | | |
| 与 儀 達 樹 | ● | ● | | | ● | | | |
| 野 崎 聖 子 | ● | ● | | | | | | ● |
| 長 峯 豊 之 | ● | ● | | | | | | ● |
| 玉 城 絵 美 | ● | | | ● | | | | ● |
| 恩 川 英 樹 | ● | ● | ● | | | | | |
| 古 莊 み わ | | ● | ● | | | | | ● |
| 菅 隆 志 | ● | | | | ● | ● | | |
| 神 谷 繁 | ● | | ● | | ● | | | |

※対象者の専門性・経験の全てをあらわすものではありません。