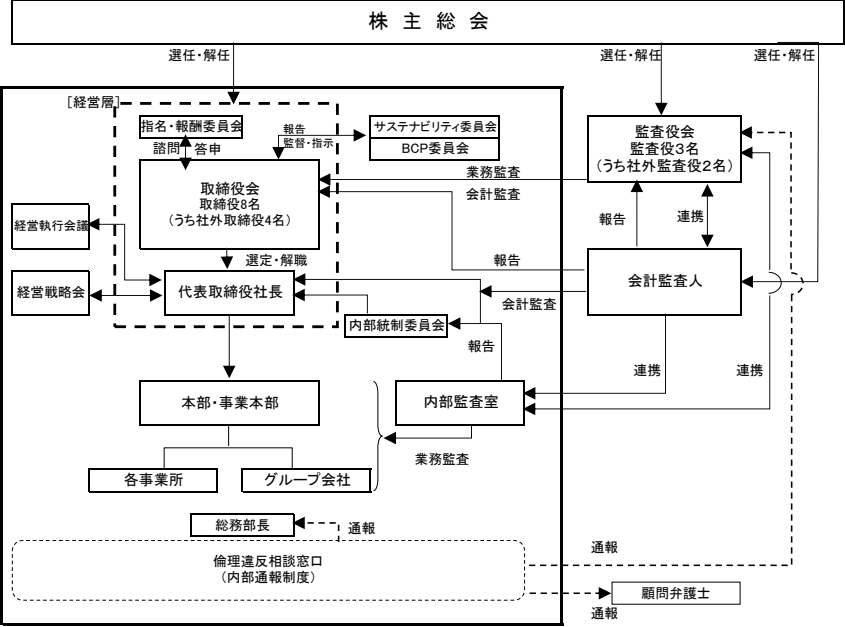
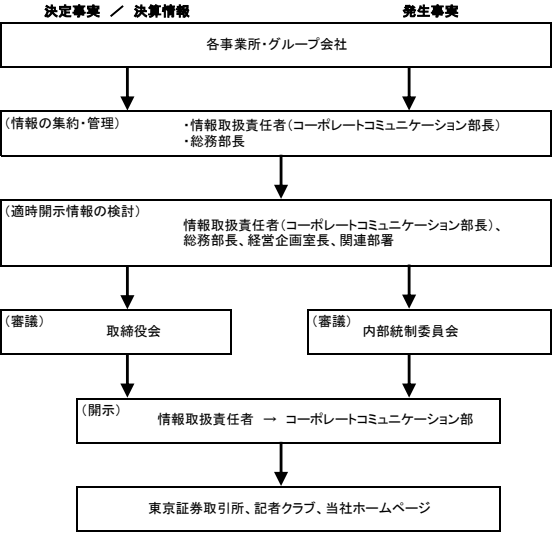


【参考資料：模式図】



【適時開示体制に関する模式図】



【取締役、監査役のスキルマトリックス】

氏名	当社における 地位及び担当	指名・報酬 委員会	スキル							
			経営 経営戦略	財務・会計	法務・リスク マネジメント	人事 人財開発	研究開発 イノベーション	製造・技術	マーケティング 営業	国際性
高津 敏明	代表取締役社長	●	●		●	●	●	●	●	
酒井 寛規	専務取締役	●	●	●	●	●				
原 秀昭	取締役常務執行役員		●				●		●	
高橋 泰彦	取締役常務執行役員		●	●	●	●		●		●
石原 達夫	社外取締役	●			●					
佐藤 彰紘	社外取締役	●	●		●					
真田 弘美	社外取締役					●	●			●
菅原 順子	社外取締役	●	●				●		●	●
坂本 修	常勤監査役			●	●					
児玉 安司	社外監査役		●		●		●			●
福田 厚	社外監査役			●						