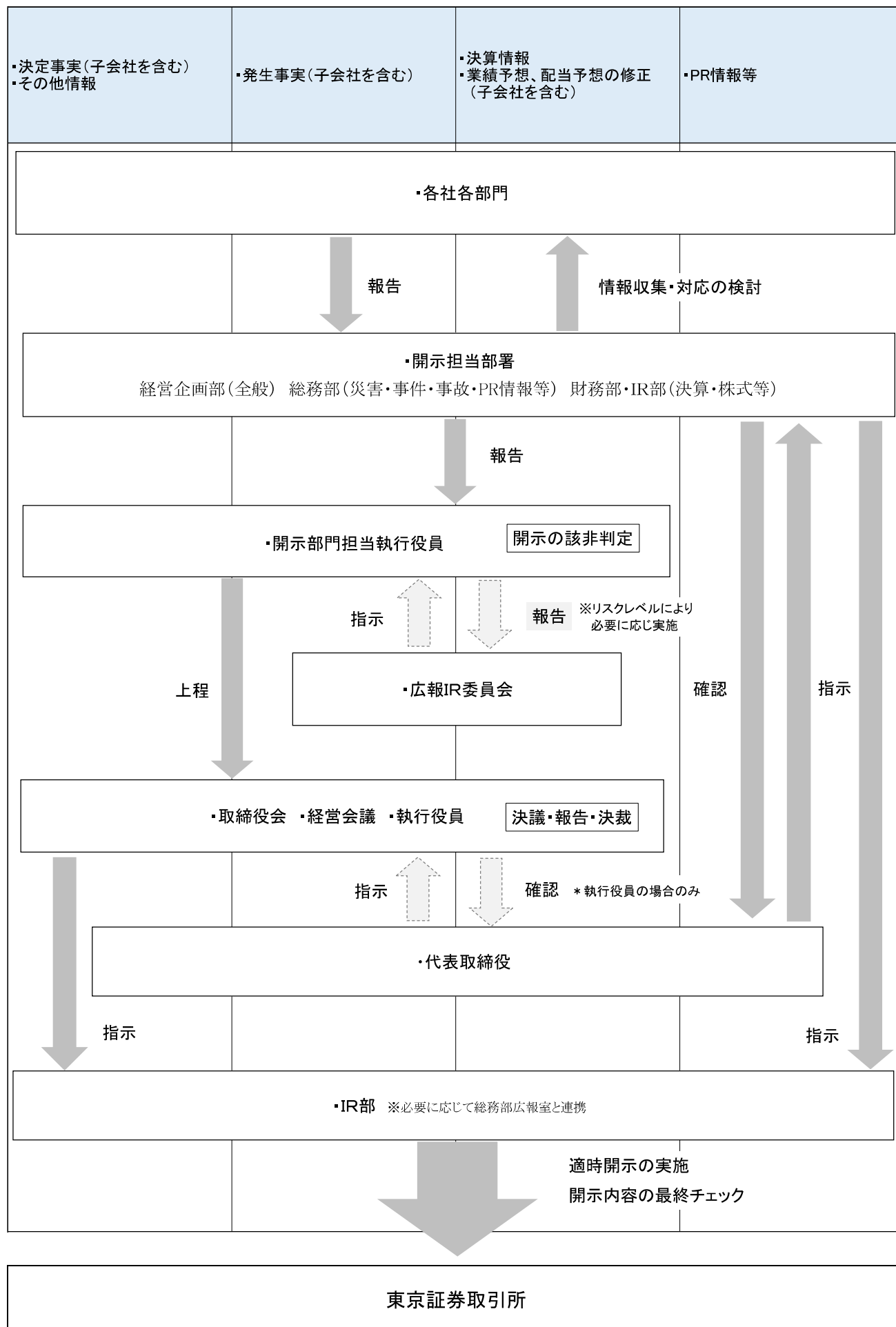




【適時開示体制の概要に関する模式図】



◇人的資本経営に関する指標

| 1) 企業理念 | | | | | | | |
|--|----------|----|---------------|---------------|---------------|---------------|---------------|
| | | 単位 | 2021年 3 月期 | 2022年 3 月期 | 2023年 3 月期 | 2024年 3 月期 | 2025年 3 月期 |
| 平均勤続年数 | 女 | 年 | 18.4 | 19.2 | 20.2 | 20.8 | 21.3 |
| | 男 | | 24.4 | 25.0 | 24.7 | 24.9 | 25.2 |
| | 計 | | 21.6 | 22.3 | 22.6 | 23.0 | 23.4 |
| 社員離職率 | 定年退職者を除く | % | 2.6 | 2.9 | 3.0 | 3.6 | 3.7 |
| | 計 | | 4.9 | 4.8 | 5.3 | 7.3 | 7.2 |
| 3) 働き方改革 | | | | | | | |
| | | 単位 | 2021年 3 月期 | 2022年 3 月期 | 2023年 3 月期 | 2024年 3 月期 | 2025年 3 月期 |
| 社員一人当たり営業利益 | | 万円 | 307 | 790 | 874 | 956 | 1,099 |
| 4) 多様性の推進 | | | | | | | |
| | | 単位 | 2021年 3 月期 | 2022年 3 月期 | 2023年 3 月期 | 2024年 3 月期 | 2025年 3 月期 |
| 平均年齢 | 女 | 歳 | 42.9 | 43.7 | 44.3 | 44.8 | 44.8 |
| | 男 | | 48.2 | 48.8 | 49.5 | 49.8 | 50.2 |
| | 計 | | 45.3 | 46.0 | 46.7 | 47.1 | 47.2 |
| 障がい者雇用率 | | % | 2.63 | 2.87 | 2.82 | 2.90 | 3.07 |
| 新卒採用者数に占める女性比率 | | % | 66.0 | 75.5 | 66.7 | 66.7 | 75.8 |
| 女性社員比率 | | % | 44 | 45 | 45 | 46 | 47 |
| 女性リーダー数 | | 人 | 668 | 694 | 711 | 718 | 757 |
| 意思決定層に占める女性の数 | | 人 | 52 | 58 | 64 | 74 | 78 |
| 意思決定層に占める女性の割合 | | % | 15 | 17 | 18 | 21 | 22 |
| | 管理部門除く | | 12 | 14 | 16 | 18 | 20 |
| 執行役員に占める女性の割合 | | % | 22 | 24 | 21 | 20 | 23 |
| 女性の上位職志向 | | % | 72 | 68 | 62 | 58 | 58 |
| 育児休職取得者数 | 女 | 人 | 229 | 283 | 239 | 240 | 208 |
| | 男 | | 45 | 43 | 32 | 29 | 31 |
| 育児休職取得率 | 女 | % | 100 | 100 | 100 | 100 | 100 |
| | 男 | | 100 | 100 | 100 | 100 | 100 |
| 男性の産休取得率（産後8週以内） | | % | 36 | 51 | 78 | 97 | 100 |
| 男性の育休平均取得日数 | | % | 25 | 14 | 75 | 98 | 90 |
| 男性の育休1か月以上取得率 | | % | 9 | 2 | 22 | 52 | 90 |
| 育児休職復帰率 | 女 | % | 87 | 81 | 85 | 82 | 86 |
| | 男 | | 98 | 98 | 98 | 100 | 100 |
| 妊娠・育児のための 短時間勤務者数 | 女 | 人 | 483 | 484 | 480 | 456 | 424 |
| | 男 | | 5 | 0 | 0 | 0 | 1 |
| | 計 | | 488 | 484 | 480 | 456 | 425 |
| 「男性は仕事、女性は家事育児」という性別役割分担意識を 見直すことに、共感する人の割合 | | % | 37 | 48 | 53 | 56 | 55 |
| 家庭における 男性の家事・育児の分担割合 | | % | 30 | 35 | 27 | 31 | 30 |
| 男女の賃金差異 | 全社員 | % | － | － | 75.8 | 77.8 | 78.8 |
| | 正規雇用社員 | | － | － | 70.9 | 72.0 | 73.0 |
| | パート・有期社員 | | － | － | 90.4 | 91.6 | 85.6 |
| L G B T Q+研修累計受講者数 | 社員 | 人 | 4,802 | 4,872 | 4,730 | 4,781 | 4,817 |
| | テナントさま | | 1,276 | 1,276 | 281 | 333 | 342 |
| ユニバーサルマナー検定3級 累計受講者数 | 社員 | 人 | 5,028 | 5,081 | 5,129 | 5,178 | 5,212 |
| | テナントさま | | 519 | 519 | 519 | 532 | 532 |

| 5) 手挙げの文化 | | | | | | |
|--------------------------|-------|---------------|---------------|---------------|---------------|---------------|
| | 単位 | 2021年 3 月期 | 2022年 3 月期 | 2023年 3 月期 | 2024年 3 月期 | 2025年 3 月期 |
| 自ら手を挙げ参画する社員数 | 人 | 4,058 | 4,072 | 4,044 | 3,977 | 3,747 |
| 自ら手を挙げ参画する社員率 | % | 79 | 82 | 85 | 88 | 89 |
| 6) グループ会社間職種変更異動 | | | | | | |
| | 単位 | 2021年 3 月期 | 2022年 3 月期 | 2023年 3 月期 | 2024年 3 月期 | 2025年 3 月期 |
| グループ会社間初異動者数 | 人 | 296 | 268 | 265 | 105 | 67 |
| グループ会社間異動者数累計 | | 2,799 | 2,973 | 3,130 | 2,901 | 2,632 |
| グループ会社間異動率 | % | 69 | 77 | 85 | 85 | 86 |
| 8) Well-being | | | | | | |
| | 単位 | 2021年 3 月期 | 2022年 3 月期 | 2023年 3 月期 | 2024年 3 月期 | 2025年 3 月期 |
| 職業性疾病発生率 (OIFR) | 社員 | - | 0 | 0 | 0 | 0 |
| <新たな成長に向けた「人的資本投資」> | | | | | | |
| | 単位 | 2021年 3 月期 | 2022年 3 月期 | 2023年 3 月期 | 2024年 3 月期 | 2025年 3 月期 |
| 新卒採用者数 | 女 | 35 | 37 | 30 | 30 | 25 |
| | 男 | 18 | 12 | 15 | 15 | 8 |
| | 計 | 53 | 49 | 45 | 45 | 33 |
| 採用コスト | 百万円 | 94 | 103 | 111 | 113 | 148 |
| IT資格所有STEM人材 | 女 | 131 | 143 | 160 | 166 | 186 |
| | 男 | 283 | 289 | 275 | 286 | 286 |
| | 計 | 414 | 432 | 435 | 452 | 472 |
| 人的資本投資 | 百万円 | - | 7,712 | 9,128 | 9,275 | 8,838 |
| うち人材投資 | 百万円 | - | 827 | 1,030 | 1,302 | 1,334 |
| その他 | | | | | | |
| | 単位 | 2021年 3 月期 | 2022年 3 月期 | 2023年 3 月期 | 2024年 3 月期 | 2025年 3 月期 |
| 社員数 | 計 | 4,855 | 4,654 | 4,435 | 4,290 | 4,051 |
| | 女 | 2,140 | 2,082 | 2,009 | 1,993 | 1,913 |
| | 男 | 2,715 | 2,572 | 2,426 | 2,297 | 2,138 |
| | 20代以下 | 461 | 425 | 368 | 342 | 309 |
| | 30代 | 938 | 834 | 764 | 725 | 647 |
| | 40代 | 1,552 | 1,461 | 1,320 | 1,209 | 1,142 |
| | 50代 | 1,830 | 1,880 | 1,926 | 1,918 | 1,844 |
| | 60代以上 | 74 | 54 | 57 | 96 | 109 |
| 平均臨時雇用者数 (パートタイム雇用者数) | 女 | 1,088 | 1,091 | 992 | 908 | 939 |
| | 男 | 399 | 439 | 455 | 496 | 514 |
| | 計 | 1,487 | 1,530 | 1,447 | 1,404 | 1,453 |
| 社員の給与および手当の総額 | 百万円 | 26,497 | 27,568 | 26,836 | 26,820 | 26,605 |
| 社員の平均報酬 (中央値) | 万円 | 484 | 483 | 484 | 506 | 518 |
| (前年比) | % | 104.2 | 99.8 | 100.2 | 104.6 | 102.3 |
| 非管理職の平均給与 (基本給のみ) | 女 | 359 | 352 | 353 | 375 | 387 |
| | 男 | 443 | 438 | 435 | 450 | 459 |
| 管理職の平均給与 (基本給のみ) | 女 | 749 | 752 | 769 | 786 | 788 |
| | 男 | 791 | 791 | 795 | 812 | 827 |
| 執行役員の平均給与 | 女 | - | 28 | 27 | 26 | 27 |
| | 男 | - | 28 | 26 | 26 | 27 |
| 執行役員の平均給与 (役付) | 女 | - | - | - | - | - |
| | 男 | - | 47 | 51 | 52 | 54 |
| 組合加入社員比率 | % | 93 | 93 | 94 | 93 | 92 |
| 労働災害による負傷者数 | 社員 | 55 | 55 | 51 | 50 | 32 |
| 労働災害による死亡者数 | 社員 | 0 | 0 | 0 | 1 | 0 |
| 休業災害発生率 (LTIFR) | 社員 | - | 0.55 | 0.64 | 1.00 | 0.83 |

※「女性の上位職志向」の割合は、24年3月期の開示より算出対象を54歳までに変更 (過年度も変更済み)