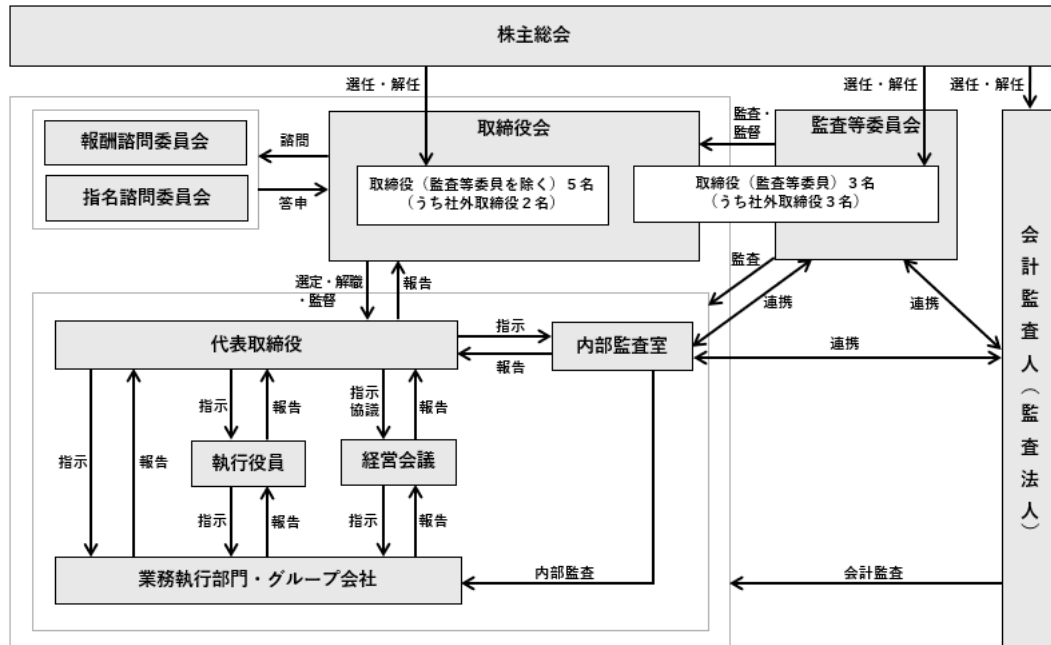


■スキルマトリックス

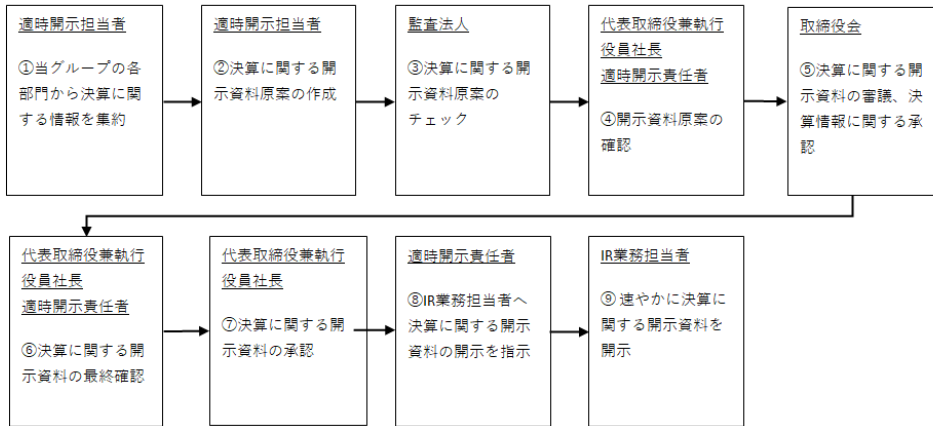
○印:現在保有している、又は過去経験がある分野

氏名	地位	性別	スキル					
			企業経営/ 経営戦略	IT/DX	投資/M&A	会計/ ファイナンス	人材開発/ ダイバーシティ	法務/コンプラ/ リスク管理
福留大士	代表取締役兼執行 役員社長	男性	○	○	○			○
伊藤彰	取締役兼執行役員 副社長	男性	○	○	○		○	
山田裕	取締役兼執行役員 CFO	男性			○	○	○	○
松本壮志	社外取締役(独立 役員)	男性	○	○	○	○		
滝川佳代	社外取締役(独立 役員)	女性		○	○			○
久保剛彦	社外取締役(監査 等委員、独立役員)	男性	○			○	○	○
矢治博之	社外取締役(監査 等委員、独立役員)	男性			○	○		○
小出隆造	社外取締役(監査 等委員、独立役員)	男性	○		○		○	○

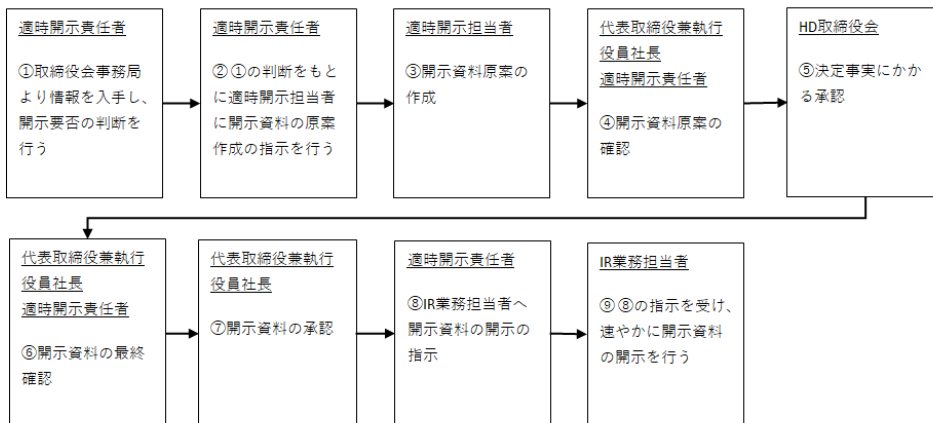


開示体制（模式図）

決算情報の開示



決定事実の開示



発生事実の開示

