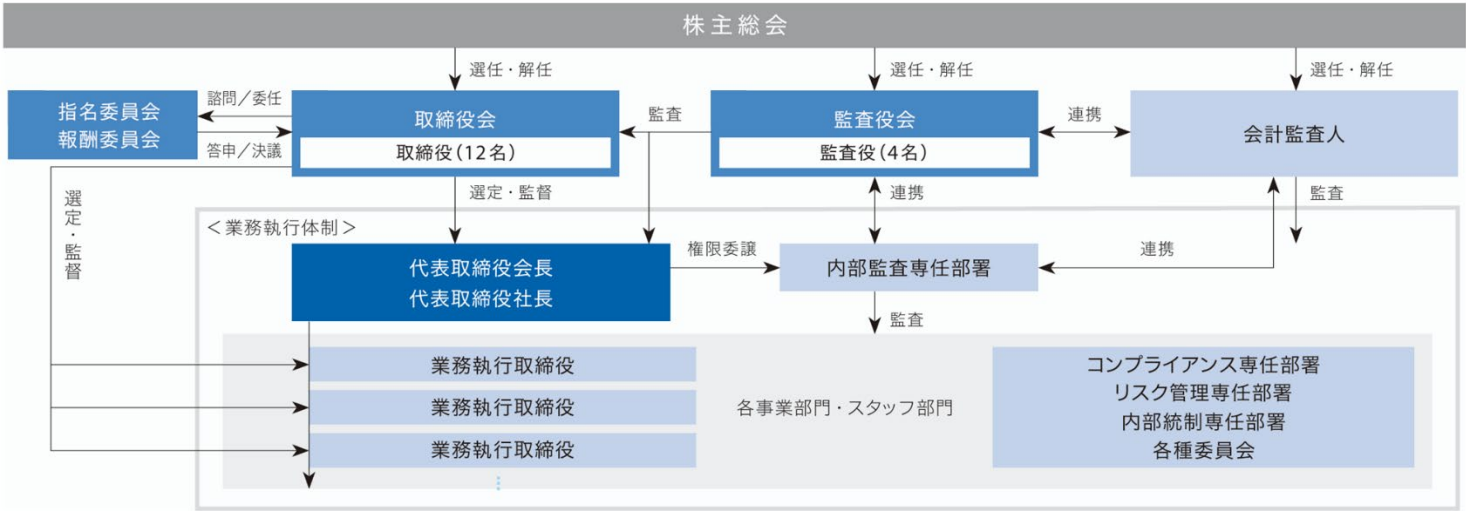


コーポレート・ガバナンス体制



取締役・監査役のスキルマトリックス

区分	氏 名	スキル・経験									
		企業経営／ 経営戦略	グローバル ビジネス	財務／会計	法務／ リスクマネジメント	研究開発	営業／ マーケティング	生産／品質	人事／ 人材開発	ESG／ 社会貢献	IT／ 情報統括
取締役 (社内)	前川 重信	●	●	●	●					●	●
	中井 亨	●	●	●			●				
	高谷 尚志	●			●		●		●	●	●
	枝光 平憲	●		●	●					●	
	石沢 整						●				
	木村 ひとみ		●			●		●			
	岩田 和行					●	●				
	桑野 敬市					●					
取締役 (社外)	和田 芳直					●			●		
	小林 柚香里	●	●	●			●		●		●
	西 真弓					●					
	本郷 陽太郎		●	●							
監査役 (社内)	伊藤 弘嗣						●				
	土井 えり子					●		●			
監査役 (社外)	原 浩治			●							
	茶木 真理子				●						

(注) 上記一覧は、取締役・監査役の有するすべての専門性と経験を表すものではありません