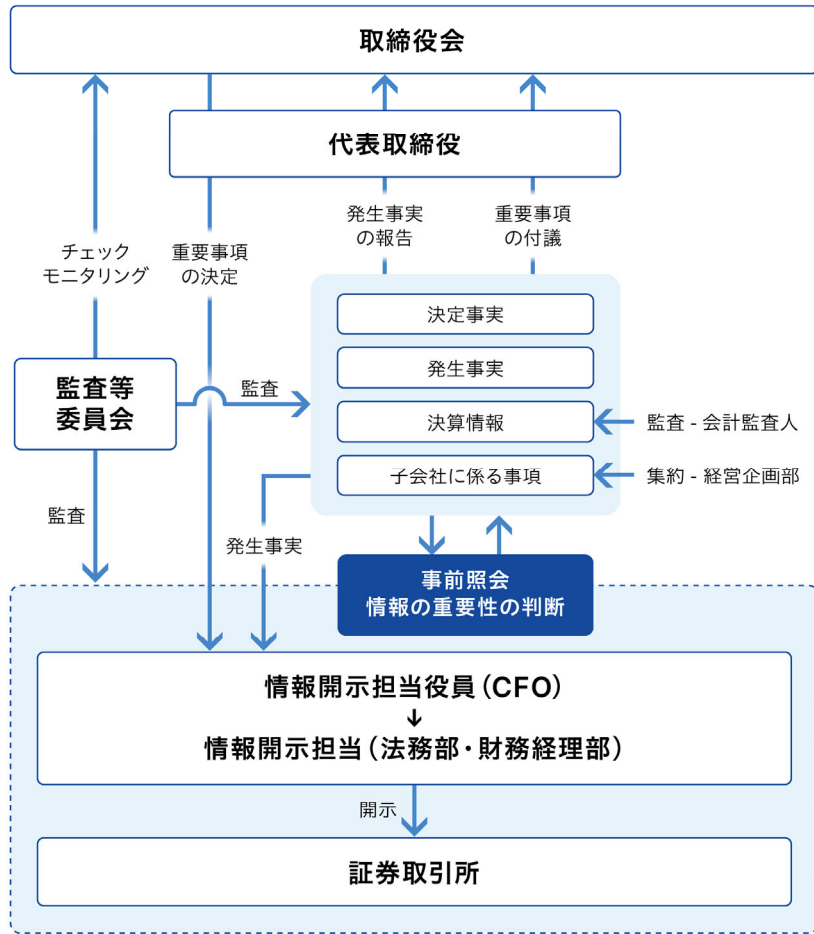
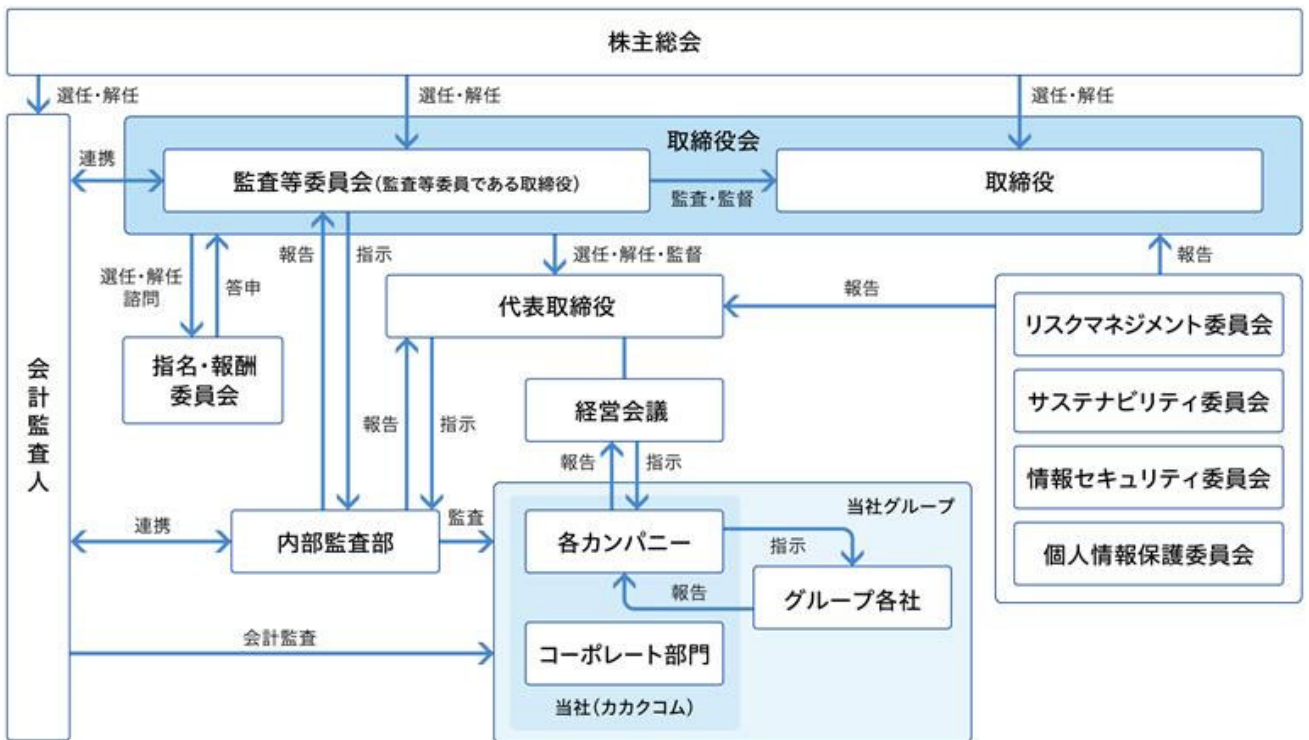


【適時開示体制】



【コーポレート・ガバナンス体制】



補充原則4－11－1 当社取締役の専門性及び経験

氏 名		経営経験	テクノロジー	法律・リスク マネジメント	財務・会計	ESG・ サステナビリティ	新規事業・ M&A	グローバル ビジネス
取 締 役	はやし 林 郁	○	○			○	○	○
	むら 上 あつ ひろ 村 敦 浩	○	○				○	
	みや ざき か な こ 宮 崎 加 奈 子		○			○		
	かす や しん いち 粕 谷 進 一	○		○	○		○	
	とみ なが だい すけ 富 永 大 輔		○				○	○
	か とう とも はる 加 藤 智 治	○					○	
	きの した まさ ゆき 木 下 雅 之	○				○		○
	かど わき まこと 門 脇 誠	○	○				○	
	いわ せ だい すけ 岩 瀬 大 輔	○	○	○			○	○
監 査 等 委 員	ひら い ひろ ふみ 平 井 裕 文			○	○			
	かじ き ひさし 梶 木 壽			○		○		
	いの うえ み き 井 上 美 樹			○	○			○