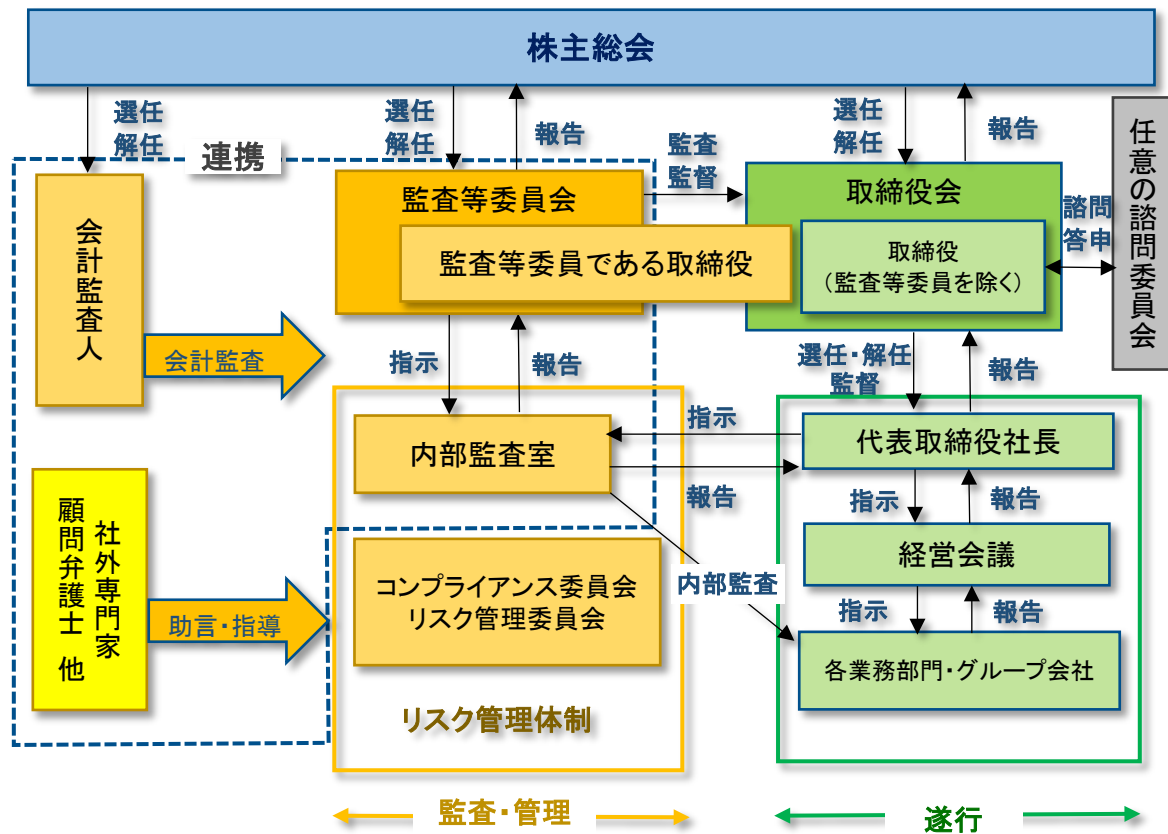
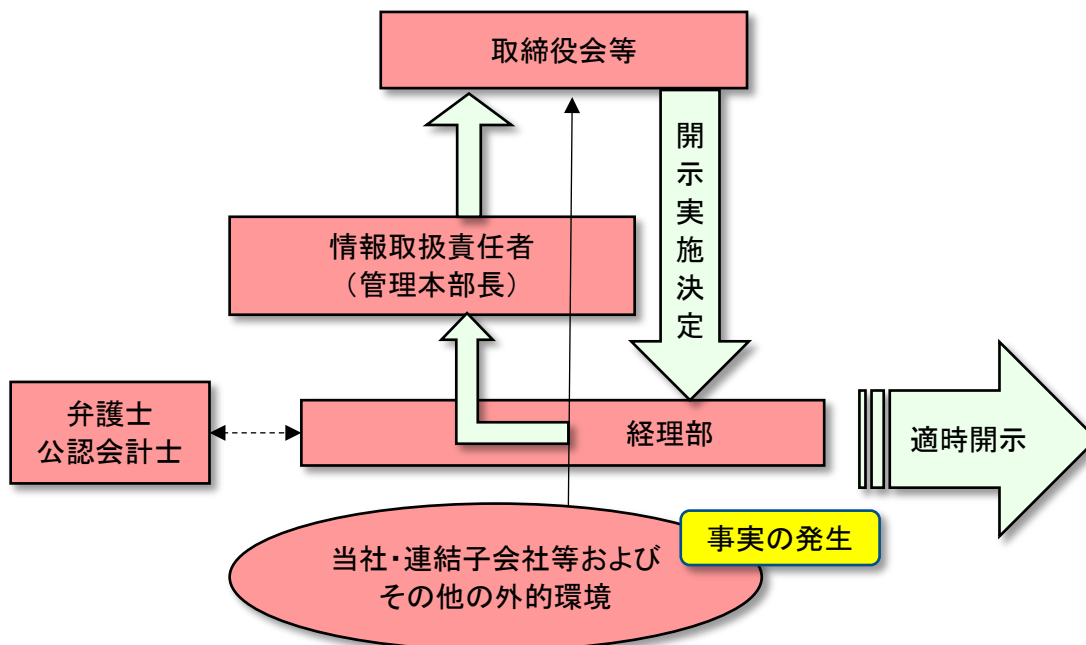


< 模式図 >



< 適時開示体制 模式図 >



- 注1 → は、取締役会議案書等の重要情報の流れを指します
 注2 ⇨ は、開示を要すると判断された重要情報の流れを指します
 注3 開示実施にあたっては、適宜弁護士等の助言を受けております
 注4 開示担当部門と事実の発生に係わる各部署は、開示した内容の「経過・訂正の開示」に備える体制を適宜っております