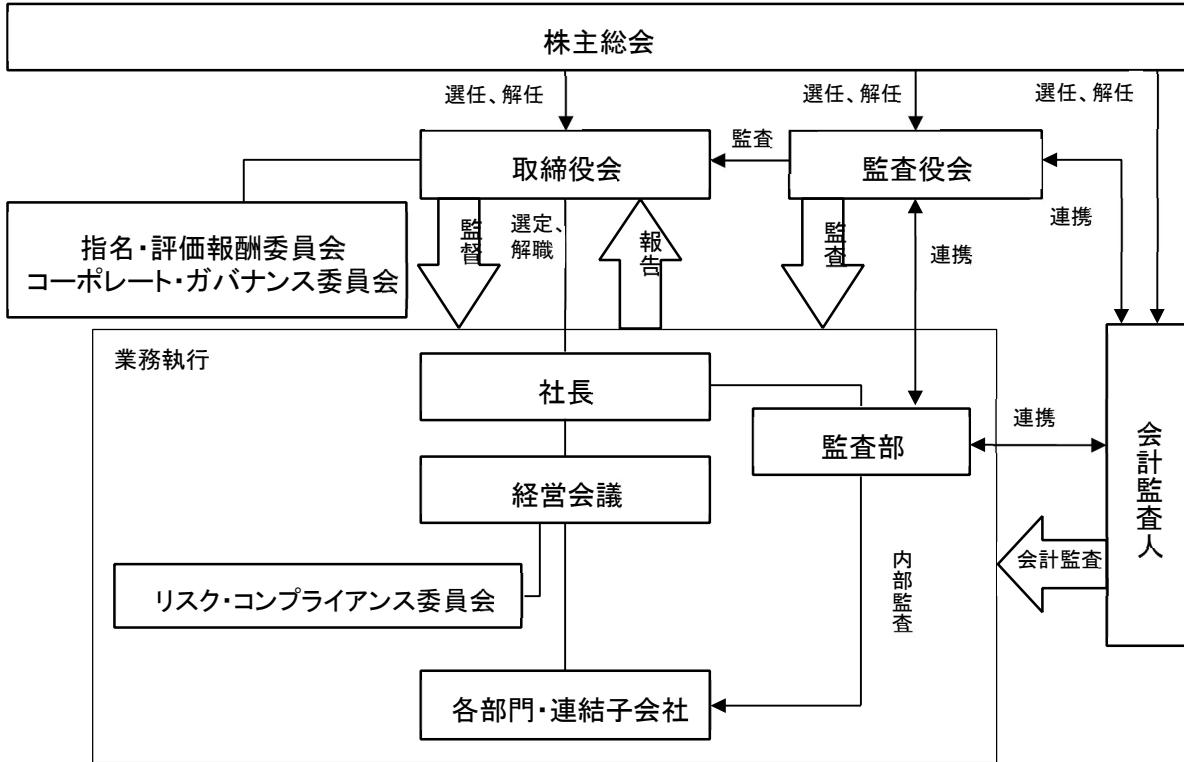
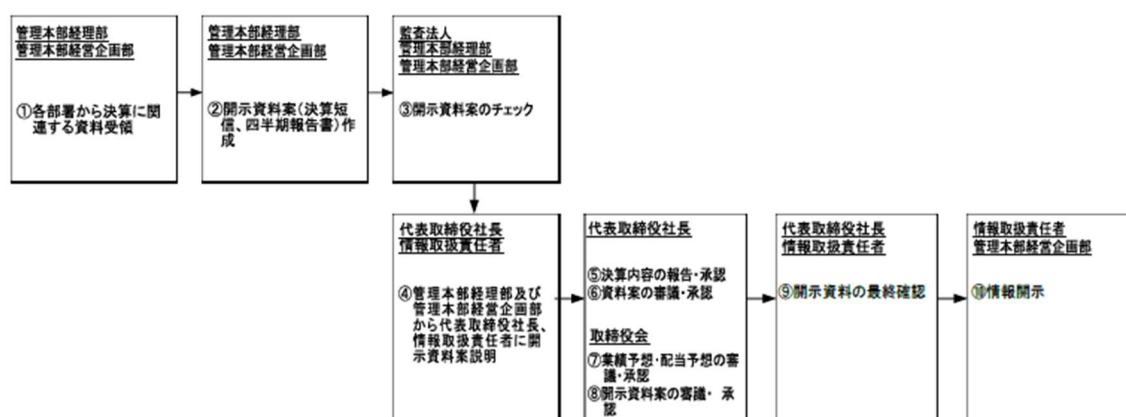


【模式図(参考資料)】

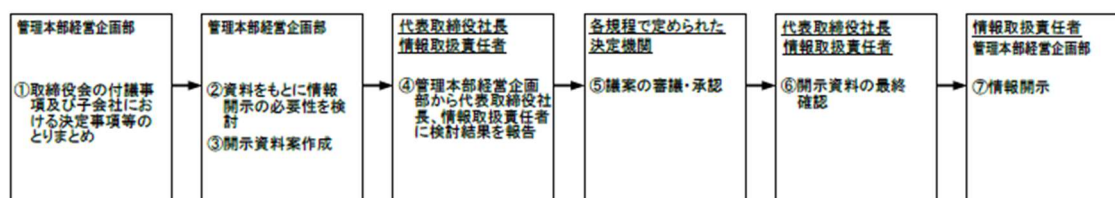


【適時開示体制の概要（模式図）】

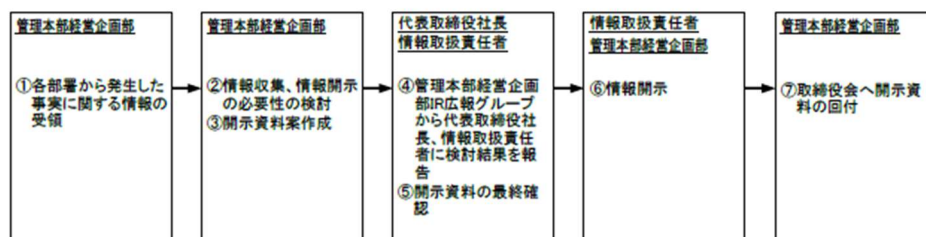
① 決算情報



② 決定事実



③ 発生事実



【スキルマトリックス】

■：委員長 □：委員

●：有

氏 名	就任予定の 委員会		専門性及び経験						
	指名・評価 報酬委員会	コーポレート・ ガバナンス 委員会	企業経営	組織運営	マーケティング /イノベーション	DX/ICT	財務・会計 /M&A	人事/ 人材開発	リスク管理/ サステナビ リティ
野田 亨	□	□	●	●	●	●	●		
増原 一博		□		●		●	●		
知識 賢治	□	□	●	●	●			●	
光成 美樹	■	□			●	●			●
田中 美穂	□	■		●			●		●
西野 政巳		□		●					●
横手 宏典		□					●		●
福島 かなえ		□						●	●
岡本 司			●	●			●		●

(注) 上記の一覧表は、取締役及び監査役が有するすべての専門性及び経験を表すものではありません。

【スキルマトリックス各項目の選定理由】

スキル項目	選定理由
企業経営	当社を取り巻く事業環境が変化する中、適切な経営判断を行い、企業価値の持続的な向上を実現するためには、企業経営の経験・実績が必要である。
組織運営	約3万人の従業員が高い専門性とチームワークを発揮し、安定的にサービスを提供し続けるためには、高い組織運営能力・経験が必要である
マーケティング／イノベーション	少子高齢化や社会保障費の適正化への貢献等、事業を通じた社会課題の解決をリードするためには、事業への深い理解とともに従来とは異なる新たな発想により顧客やマーケットを創造する知見が必要である。
DX／ICT	「人」と「テクノロジー」を融合させ、安心して暮らせる地域社会を支え続けるためには、テクノロジーへの深い理解と先進的で柔軟な活用を実現する知見が必要である。
財務・会計／M&A	強固な財務基盤を構築し、企業価値の持続的な向上に向けた成長投資(新規事業、M&A)を実現するためには、財務・会計、M&A分野における確かな知見が必要である。
人事／人材開発	当社の最大の資産は「人」であり、約3万人の従業員がそれぞれの個性・働き方で活躍できる多様性を推進し、その能力を最大限に発揮できる人材戦略の策定とそれを実現するための知見が必要である。
リスク管理／サステナビリティ	公共性の高い事業を担う当社は、社会とともに成長することが重要であると捉えており、法律やコンプライアンスを踏まえたリスク管理及びサステナビリティに関する知見が必要である。