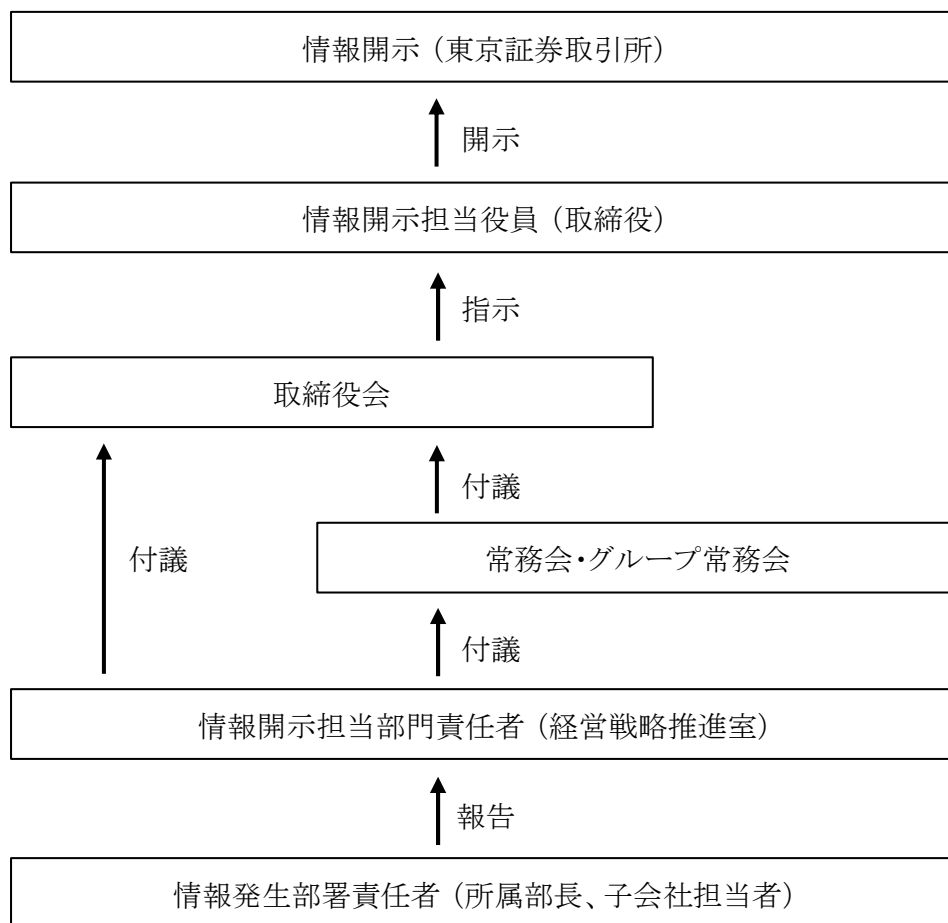


【適時開示体制の概要】



【スキル・マトリックス(参考資料)】

			企業経営 経営戦略	営業・ マーケティング	物流	商品開発・ 調達	財務・ 会計・ファイ ナンス	IT・ デジタル	人事・ 労務・人材 開発	法務・ リスクマネ ジメント	ESG・ サステナビ リティ	国際性 グローバル 経験
取締役		久世 健吉	●								●	
		久世 真也	●								●	●
		吉田 弘之	●	●	●	●					●	●
		加藤 広忠	●						●	●	●	
		井出 譲二	●				●	●	●	●	●	
	○	鈴木 嘉一	●	●	●	●						
	◎	伊能 美和子	●	●				●	●		●	
監査役		後藤 明彦					●			●		
		市川 明夫					●			●		
	◎	和井田 堯彦					●			●		
	◎	吉武 靖浩					●			●		

（注） このスキルマトリックスは、すべての知見や経験を表すものではありません。

◎は社外独立役員、○は社外役員を示しております。