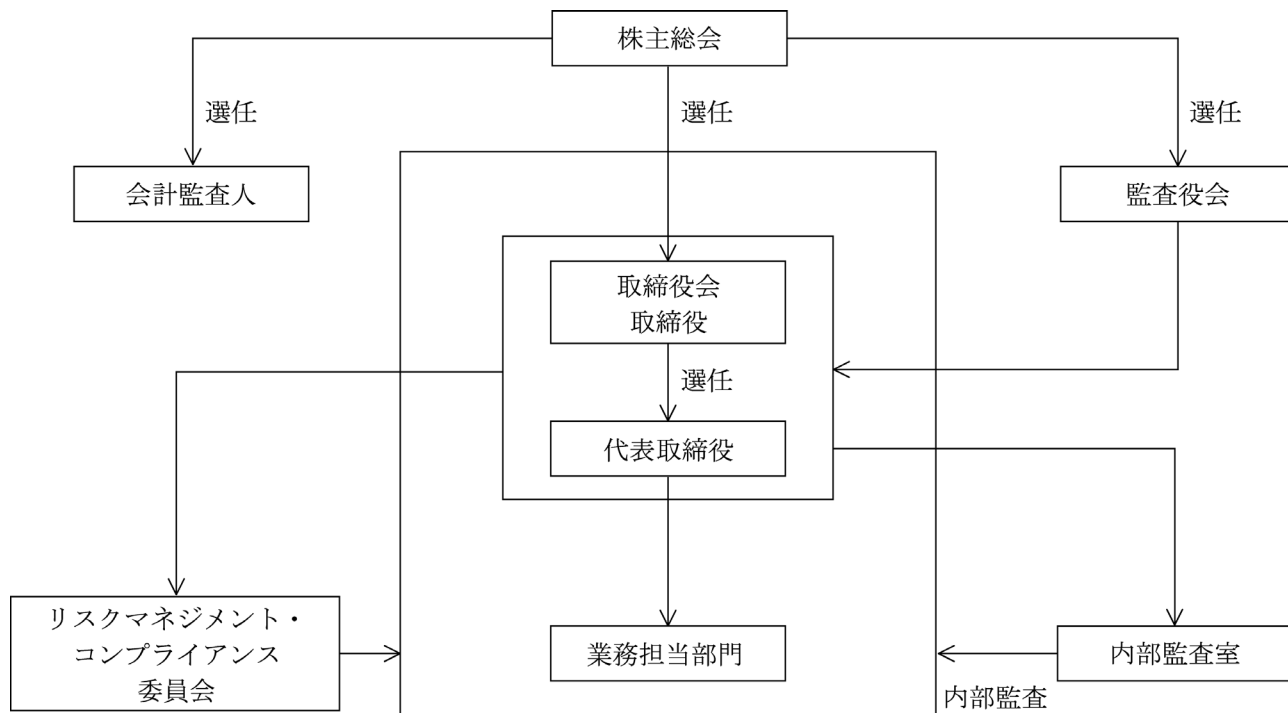
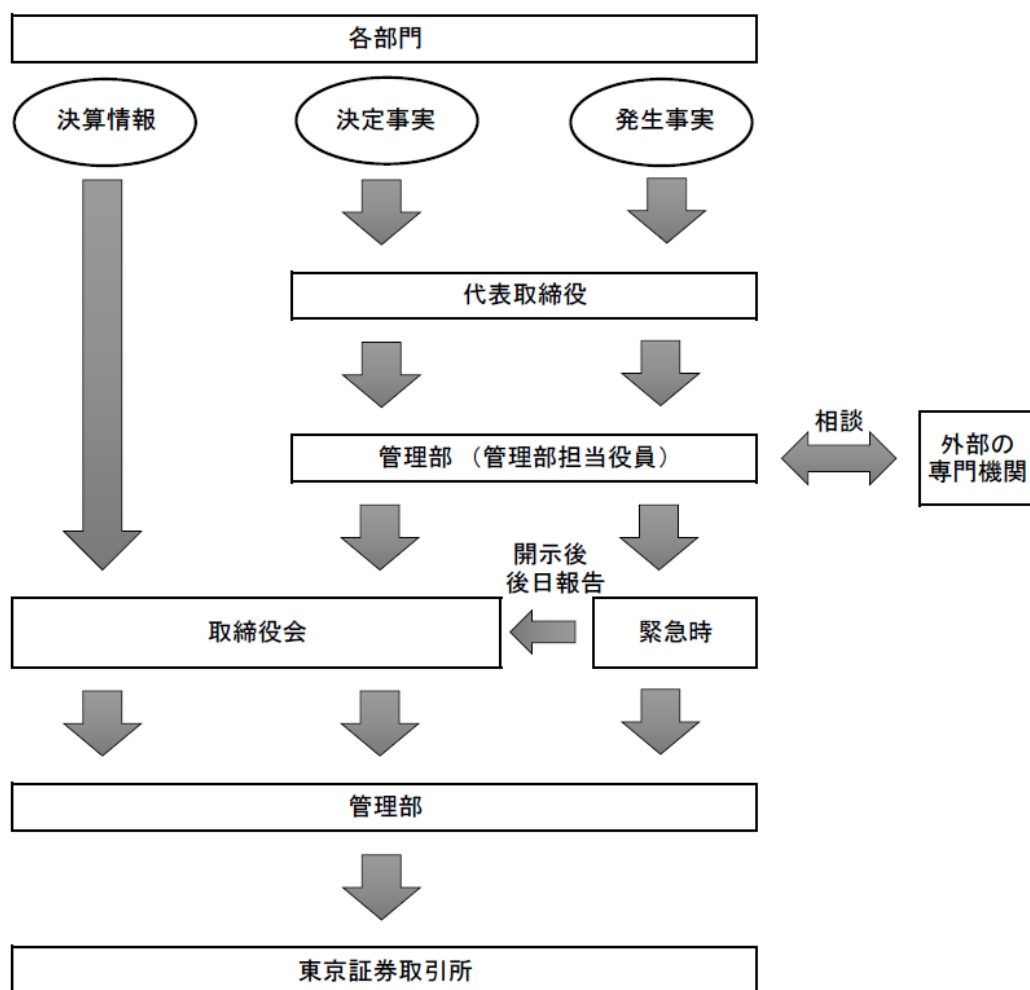


コーポレートガバナンス体制



適時開示に係る社内体制



当社取締役のスキル・マトリックス

氏 名	当社における 地位	企 業 経 営	技術・ 研 究 開 発	営業・ マーケティング	製造・ 品 質 管 理	財務・会計	法務・ リスクマネジメント
上 田 正 博	取締役	○		○		○	○
鈴 木 宗 行	取締役		○	○	○		
大 津 新 司	取締役		○		○		
稲 垣 篤	取締役		○		○		
長 谷 川 憲 治	取締役	○				○	
秦 博 文	社外取締役 (独立役員)	○				○	○
光 田 博 充	社外取締役 (独立役員)	○	○	○	○		