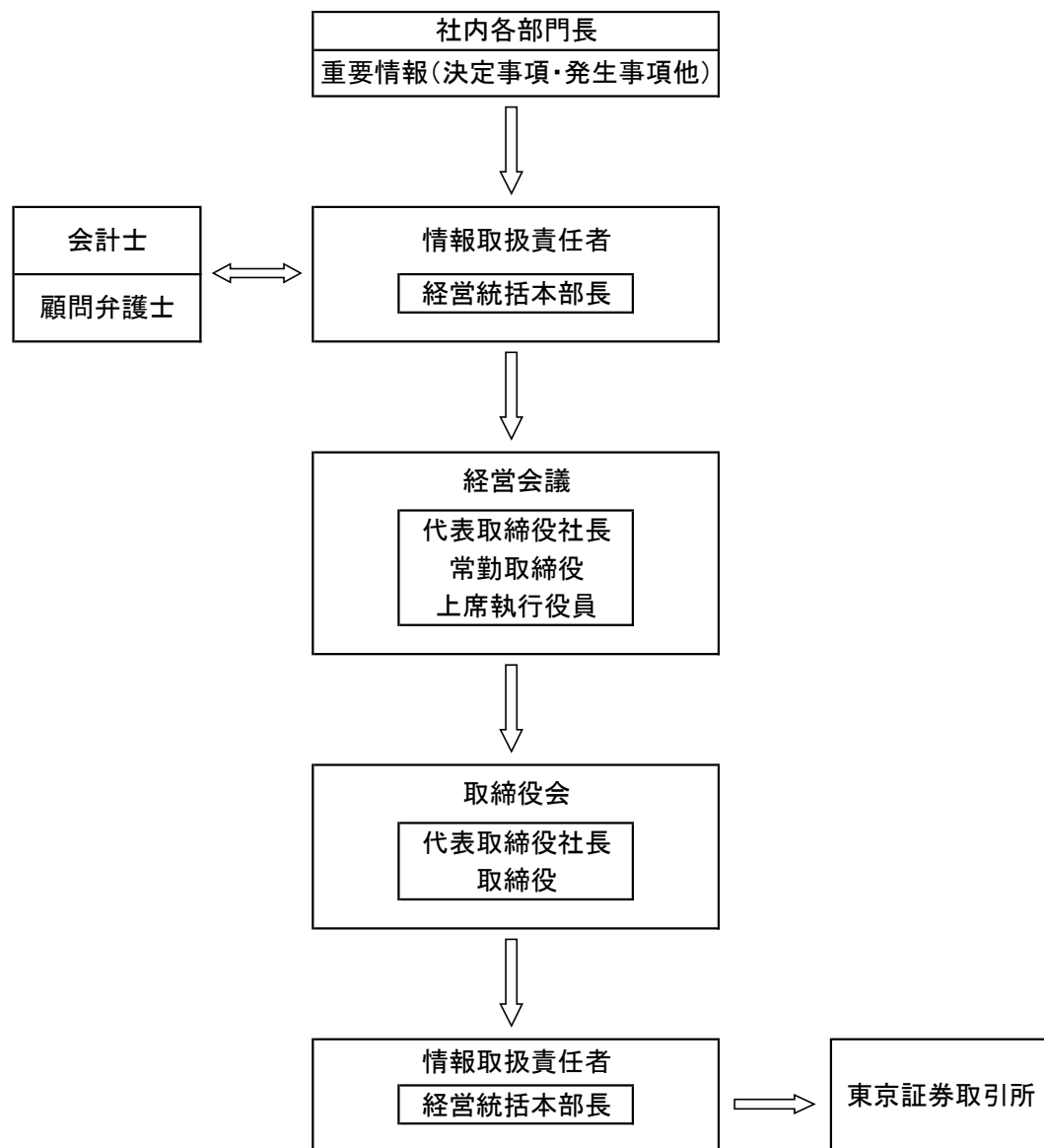


[適時開示体制の概要(模式図)]



[取締役のスキル・マトリックス]

氏 名	取締役の知識・経験・能力					
	企業経営 組織運営	営業 マーケティング	財務・会計	技術・調達	製造・品質	法務・ リスク管理
木 下 和 彦	●	●	●			
川 元 克 幸	●			●	●	
藤 村 欣 則	●	●				
中 川 智	●		●			●
小 曾 根 佳 生	●					
山 本 幸 二 (常勤監査等委員)	●		●			●
羽 田 由 可 (監査等委員)						●
前 田 晴 秀 (監査等委員)	●		●			
塩 入 み か (監査等委員)						●

\*上記一覧は、取締役の有する全ての知見を表すものではありません。