

＜当社取締役会のスキルマトリックス＞

当社取締役会は、当社が「中期経営計画Vision2028」を着実に実行し、継続的な企業価値の向上を図るうえで重要な分野として「中小企業・小規模事業者支援」「マーケティング・IT・コンサルティングセールス(既存事業領域)」「新規事業創出」、また、会社経営の観点から重要と考えられる分野として「企業経営・経営戦略」「財務・会計・税務」「法務・リスクマネジメント・コンプライアンス」と定義しました。

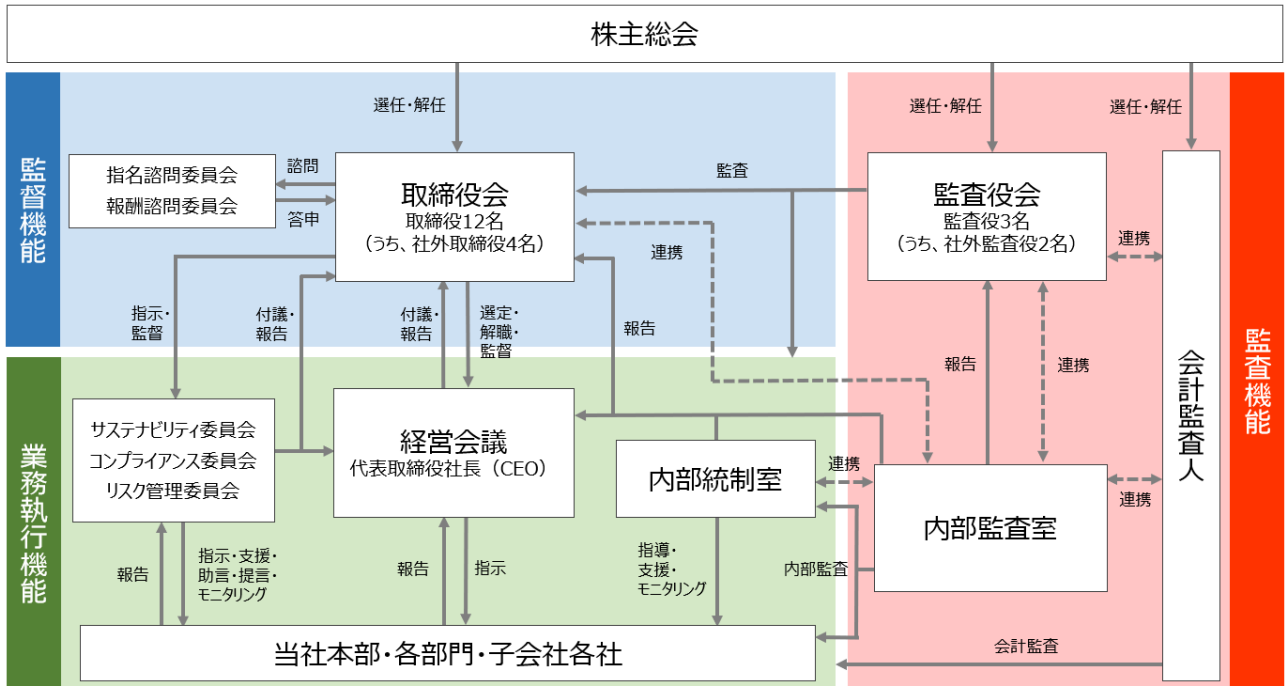
そのうえで、各取締役に特に期待される分野を原則3つ、監査役に特に期待される分野を1つ選択しております。

当社の取締役及び監査役は、既存ERP事業の進化・ビジネスモデルの変革と新規事業によるイノベーション創出を実現するために必要なスキルを備えた、全体的にバランスのとれた布陣であると考えております。

なお、本スキルマトリックスは、各役員の有するスキルのすべてを表すものではありません。

氏 名	当 社 に おける地位	企業経営・ 経営戦略	財務・ 会計・税務	中小企業・ 小規模事業者支援	マーケティング・IT・ コンサルティングセールス	新規事業創出	法務・リスクマネジメント・ コンプライアンス
是 枝 周 樹	取 締 役	●			●	●	
是 枝 伸 彦	取 締 役	●		●			●
鈴 木 正 徳	取 締 役	●		●			●
石 川 哲 士	取 締 役		●	●	●		
高 田 栄 一	取 締 役	●			●	●	
佐 藤 順 一	取 締 役		●				●
大 久 保 利 治	取 締 役		●	●	●		
寺 沢 慶 志	取 締 役	●	●				●
五 味 廣 文	社外取締役	●	●				●
北 畑 隆 生	社外取締役			●		●	●
石 山 卓 磨	社外取締役	●	●				●
山 内 暁	社外取締役		●	●			●
牧 野 博 史	監 査 役						●
但 木 敬 一	社外監査役						●
中 原 広	社外監査役		●				

＜コーポレート・ガバナンス体制についての模式図＞



＜適時開示体制についての模式図＞

