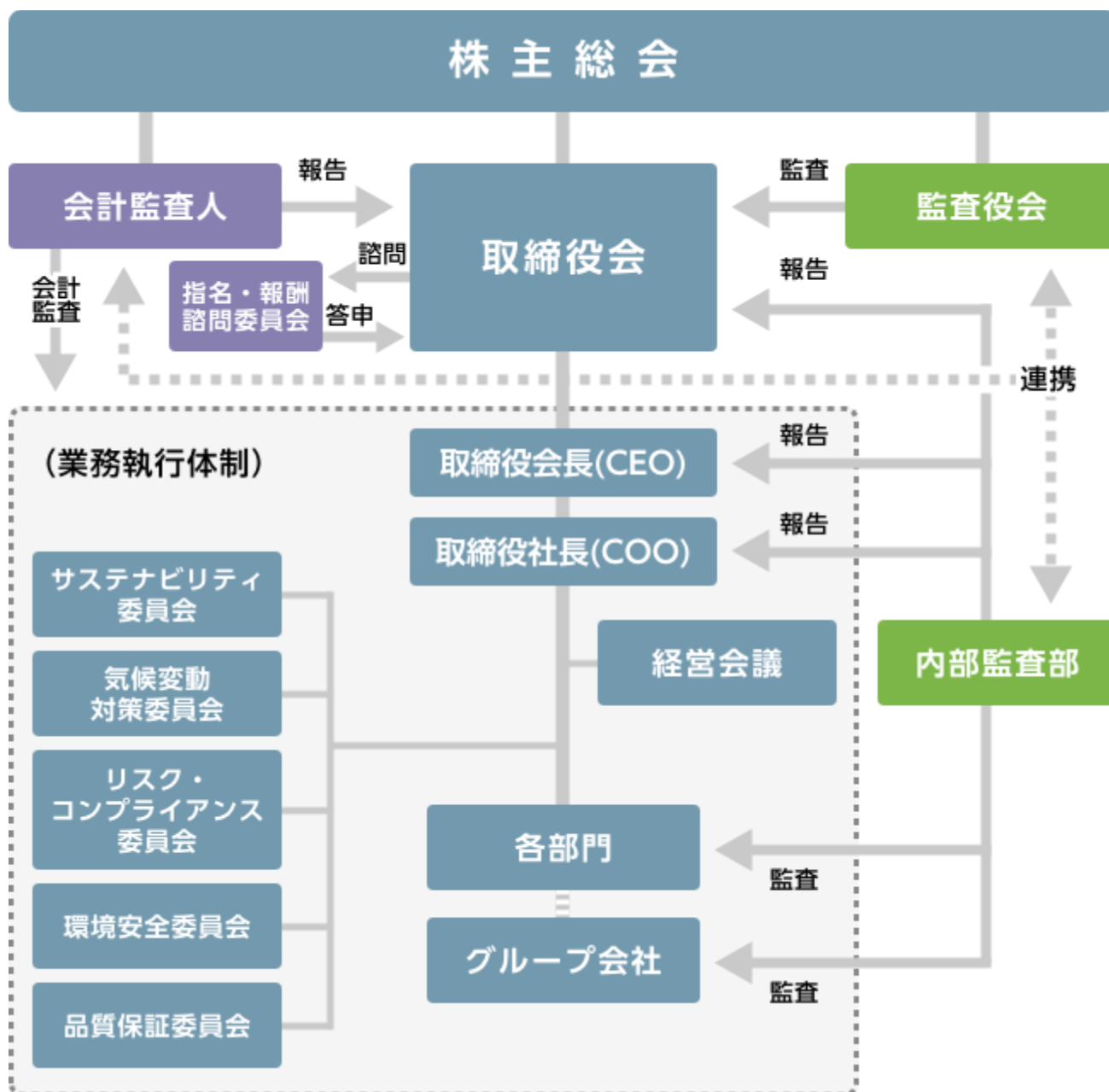
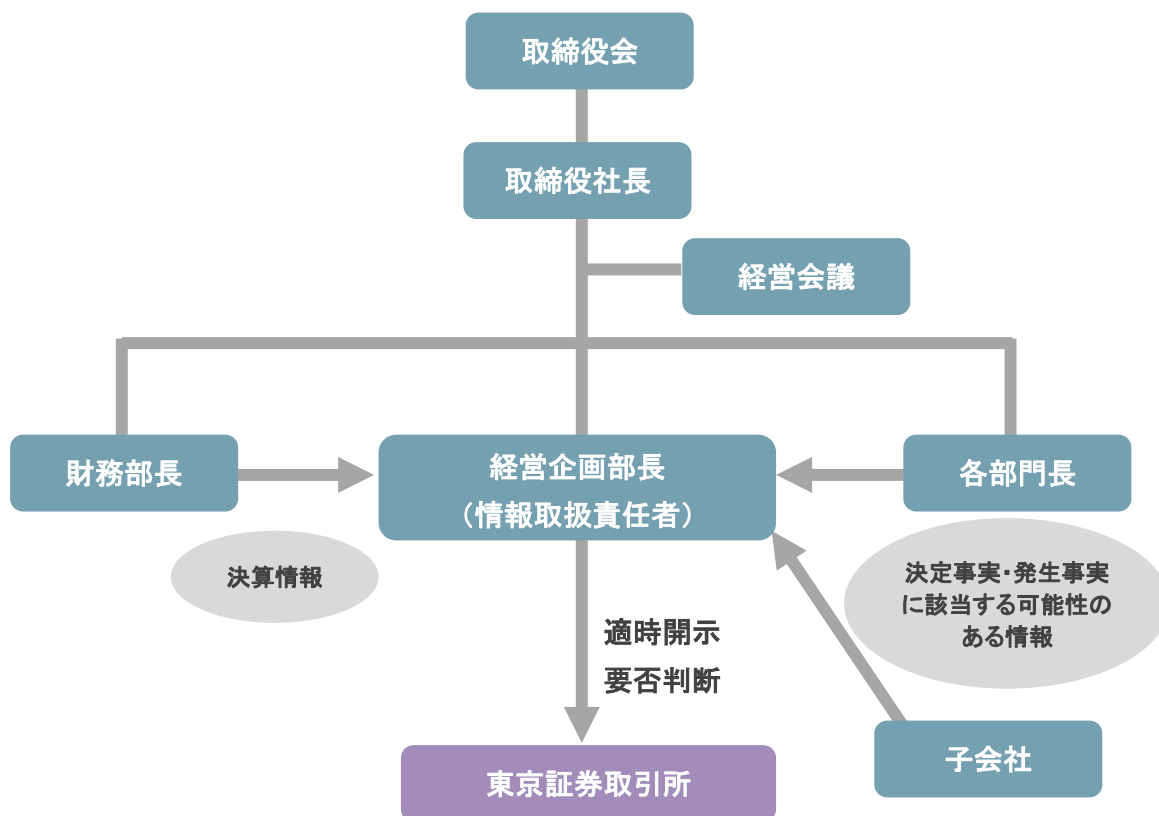


当社における会社の機関・内部統制等の関係



当社における会社情報の適時開示に係る体制



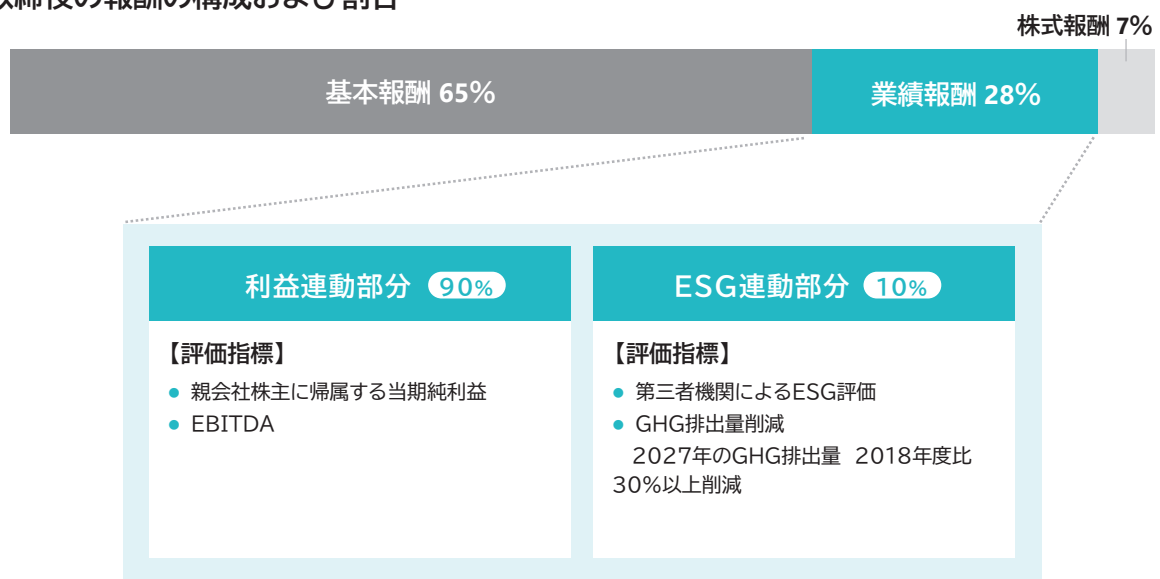
当社の取締役会のスキル・マトリックス(更新)

取締役	取締役に期待される専門性および経験					
	企業経営	研究開発 /技術(※1)	財務・会計	法務 /リスク管理 /内部統制	人事 ・人材戦略	グローバル
木下 小次郎	●		●	●	●	
八木 晋介	●	●		●	●	●
大門 秀樹	●		●	●		●
石川 元明	●	●		●		●
佐藤 祐二	●	●		●		●
松岡 健	●		●	●	●	●
片岡 一則(※2)	●	●				●
中川 深雪(※2)				●		
竹岡 裕子(※2)		●				
濱 逸夫(※2)	●	●				●

※1「研究開発/技術」には、IT・DX および環境安全・品質保証に関する専門性や実務経験を含みます。

※2 社外取締役

## 取締役の報酬の構成および割合



\* 取締役の報酬の構成割合は業績に応じて変動