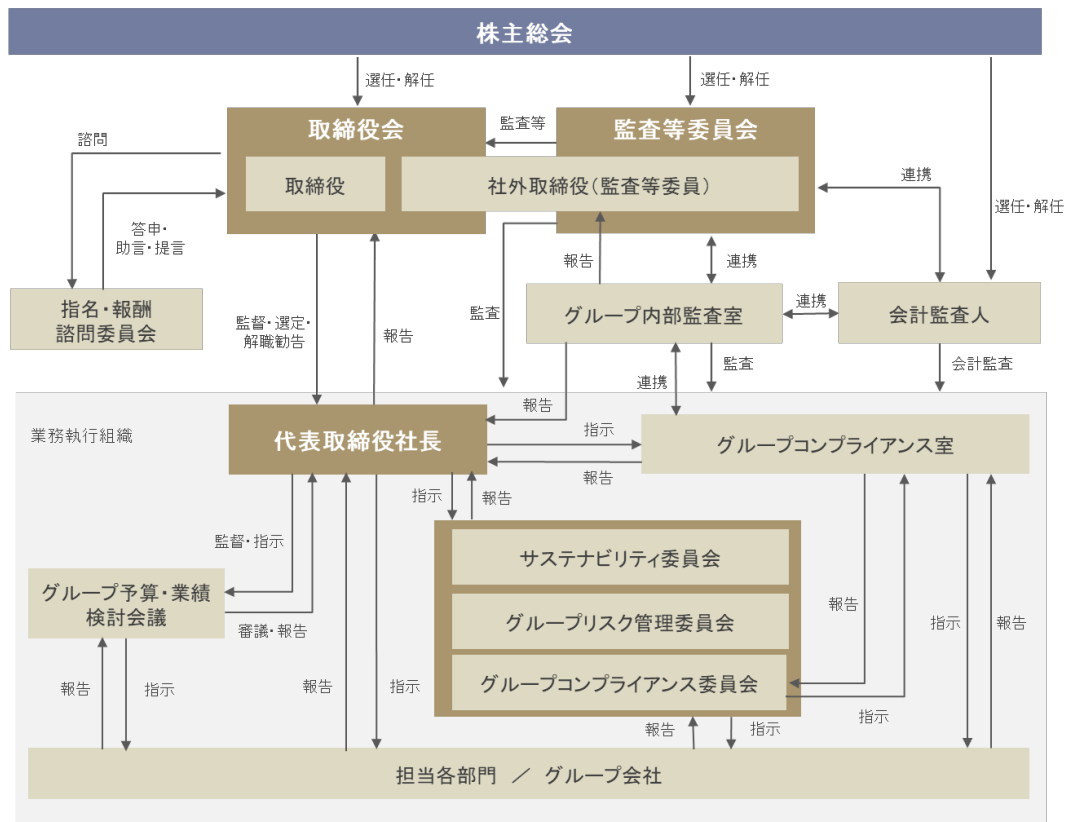
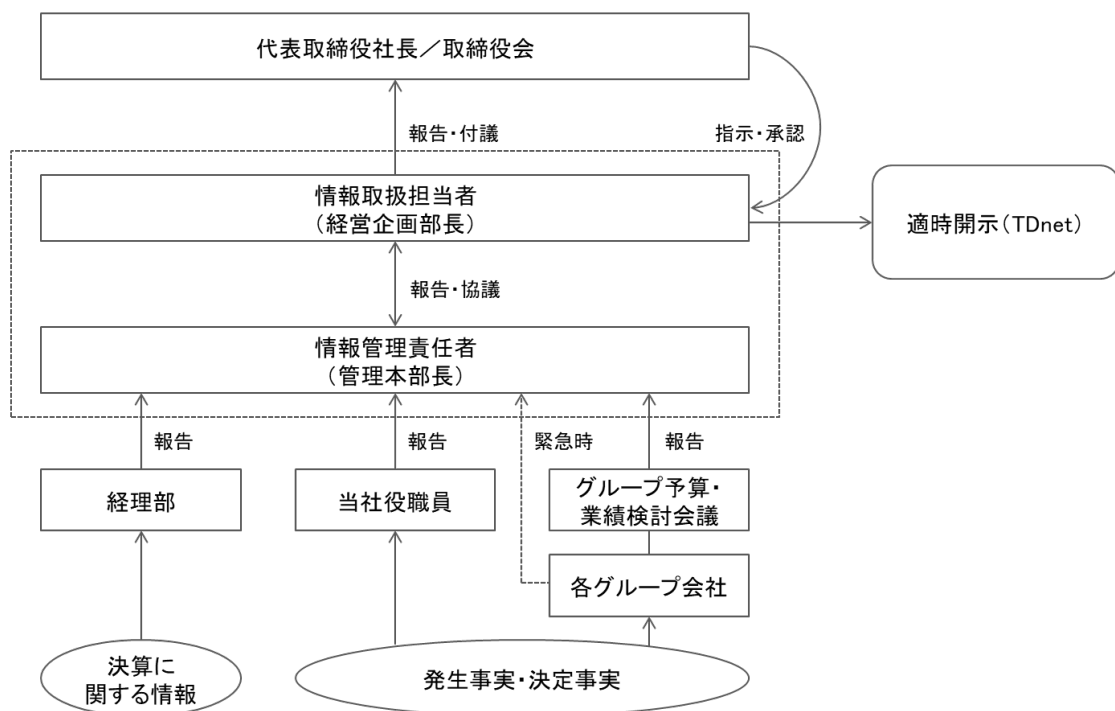


[企業統治体制図]



[適時開示体制図]



[スキル・マトリックス]

| | 経営・ 企業戦略 | 事業戦略 | マーケティング | ESG 経営 | 金融・ ファイナンス | グローバル | 法務・ リスク管理 | 監査・ 内部統制 |
|-------|-------------|------|---------|--------|---------------|-------|--------------|-------------|
| 寺下 史郎 | ○ | ○ | ○ | ○ | | ○ | ○ | |
| 藤原 豊 | ○ | | | ○ | | | ○ | ○ |
| 木村 晃 | ○ | | | ○ | | ○ | ○ | ○ |
| 能見 公一 | ○ | ○ | ○ | | ○ | ○ | ○ | ○ |
| 市江 正彦 | ○ | ○ | | | ○ | | | |
| 児玉 康平 | ○ | | | | | ○ | ○ | ○ |