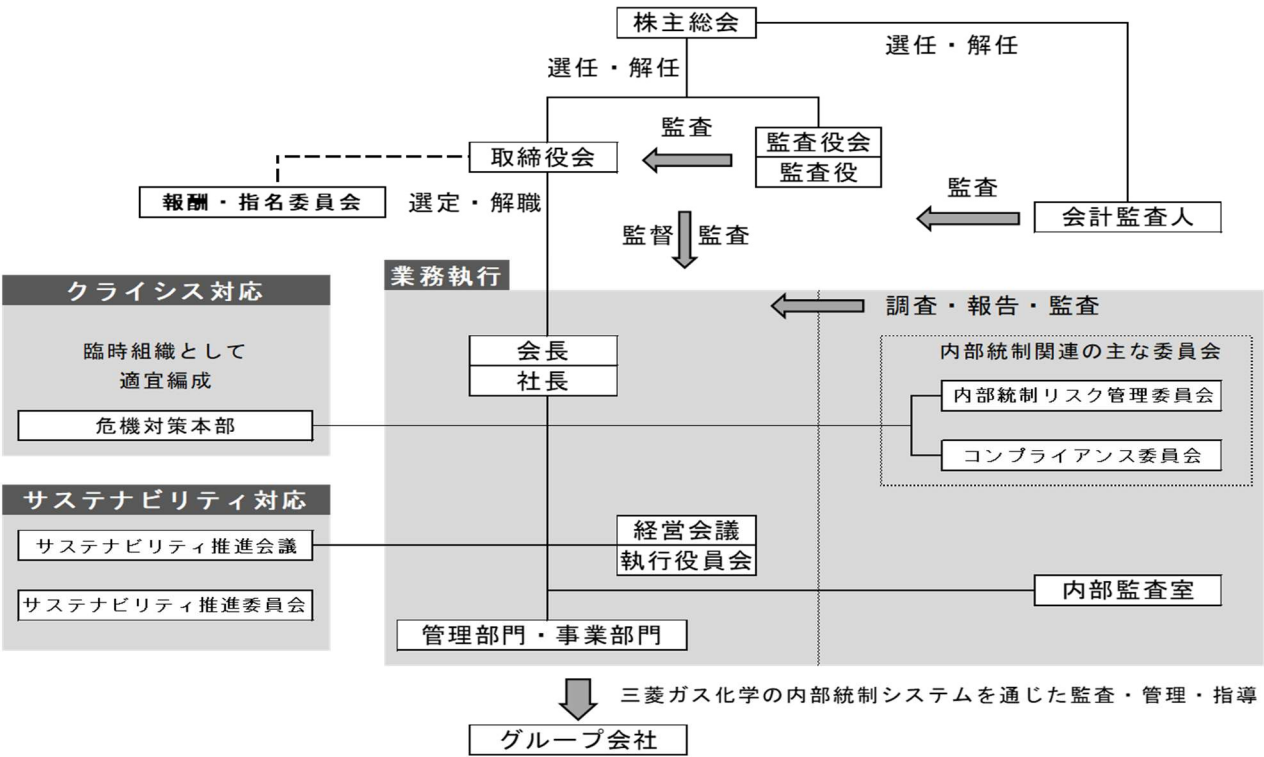


企業統治等の体制に関する模式図



取締役及び監査役に求める専門性と経験（スキル・マトリックス）

	企業経営 業界知見	製造技術 研究開発 環境安全	事業戦略 営業販売 市場開拓	財務 会計 経営企画	法務 コンプライアンス リスク管理	人事 労務 人材開発	グローバル 多様性 異業種経験
【取締役】							
藤井 政志	○		○		○	○	
伊佐早禎則	○	○	○	○			
北川 元康	○			○		○	○
山口 良三	○				○	○	○
毛戸 耕	○	○	○		○		
赤瀬 英昭	○		○	○			○
東 友之	○	○	○				○
小林 千果	○		○	○	○		
真鍋 靖	○		○				○
栗原 和枝	○	○					○
佐藤 地					○	○	○
真鍋 美穂子	○			○			○
【監査役】							
渡邊 剛	○			○	○		○
稲荷 雅人	○	○	○		○		
有吉 伸久	○			○	○	○	
手島 恒明	○			○			○
ペレス高橋真弥子				○	○		○

※各人に特に期待される項目を4つまで記載しております。
上記一覧表は各人の有するすべての知見や経験を表すものではありません。