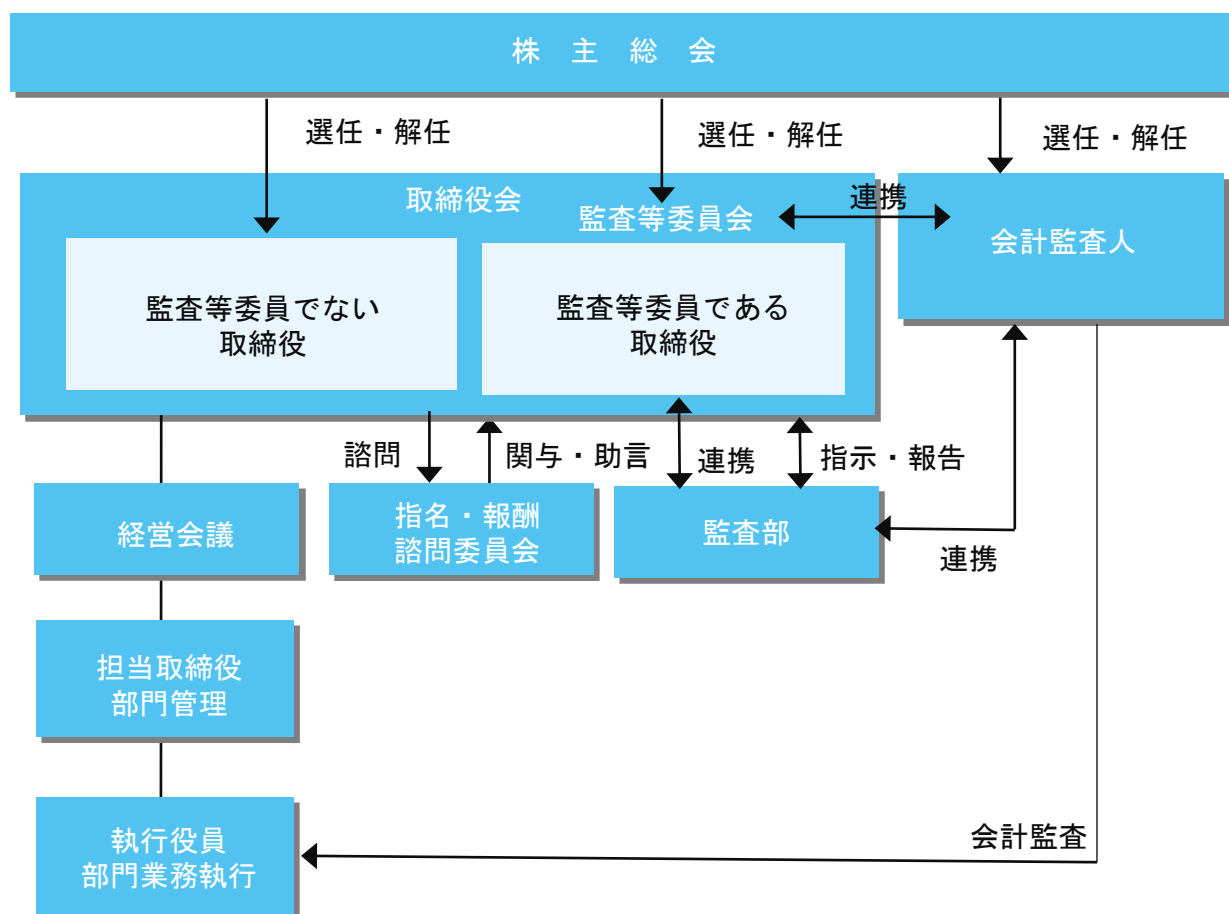
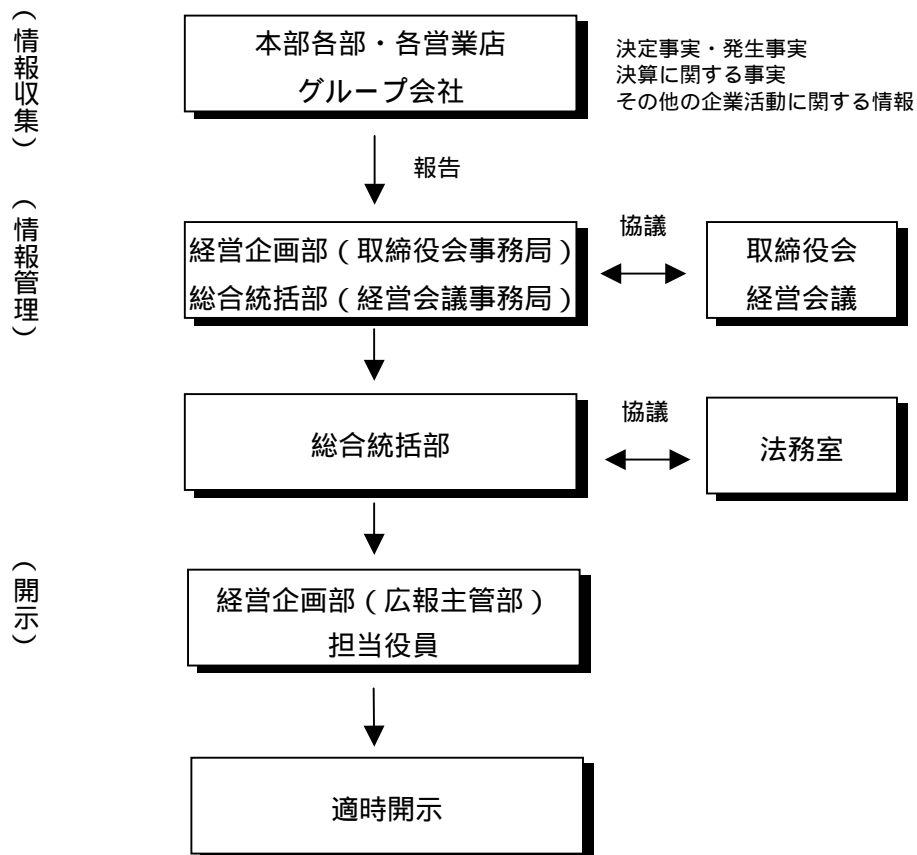


<コーポレート・ガバナンス体制の模式図>



< 適時開示体制の模式図 >



【取締役のスキルマトリックス】

社内取締役の主な経験・スキルを記載しております。

氏 名		経験・スキル						
		事業戦略	営業	市場運用	人事労務	リスクマネジメント	企業審査	システム事務
岩 山 靖 宏	男性	●	●	●	●	●	●	●
望 月 文 人	男性	●	●		●	●	●	●
豊 島 勝一郎	男性	●	●	●	●	●	●	●
平 岩 将	男性	●	●	●		●		
深 澤 亘 英	男性	●	●		●		●	
八 木 真 樹	男性	●	●	●		●		
大 木 康 正	男性					●	●	
前 田 邦 彦	男性	●	●			●		
薮 崎 文 敏 (監査等委員)	男性	●		●	●	●		●

社外取締役の専門性について記載しております。

氏 名		専門性				
		企業経営	学識経験	法律	財務会計	地域経済
東 恵 子	女性		●			
河 野 誠	男性			●		
杉 山 高 広	男性	●				
磯 部 和 明 (監査等委員)	男性				●	
小長谷 重 之 (監査等委員)	男性					●
伊 藤 嘉奈子 (監査等委員)	女性			●		