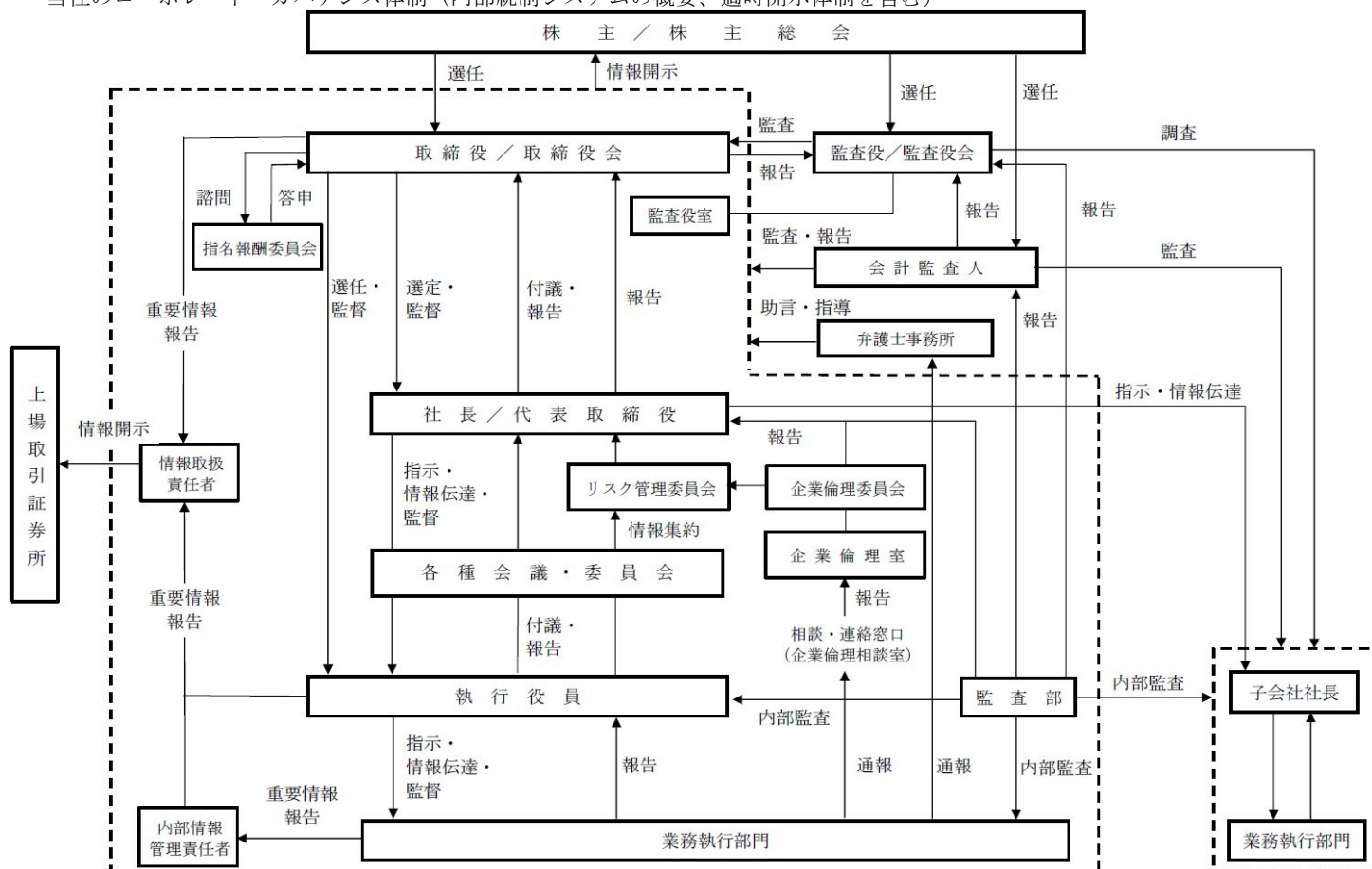


【参考資料：模式図】

当社のコーポレート・ガバナンス体制（内部統制システムの概要、適時開示体制を含む）



【取締役のスキル・マトリックス】

当社は、経営環境の変化に即応し、持続的な成長と中長期的な企業価値向上を図るために必要なスキル(知識、経験、能力等)を以下のとおり選定し、取締役会の適正な規模と多様性を確保した上で、各取締役が有するスキルを有機的に組み合わせることで、取締役会全体の最適化とその機能の最大発揮を目指しています。

氏名	共通スキル 社は「論語と算盤」・サステナビリティ	専門スキル(特に期待するスキル、最大4つ)							
		企業経営	人財開発・DE&I	グローバル	DX	生産・技術	営業・マーケティング	財務・会計	法務・リスクマネジメント
井上 和幸	○	○	○			○	○		
新村 達也	○	○		○		○	○		
池田 謙太郎	○	○		○	○	○			
関口 猛	○	○			○	○	○		
堤 義人	○				○	○	○		○
東 佳樹	○	○	○					○	○
清水 規昭	○				○	○	○		
岩本 保	○	○	○	○					○
川田 順一	○	○	○				○		○
田村 真由美	○		○	○				○	
定塚 由美子	○		○	○					○

※社は「論語と算盤」と「サステナビリティ」は、共に持続的な経営に通底する理念であり、当社は取締役の要件(共通スキル)として位置付けています。

※専門スキルについては、各取締役が有するスキルのうち、特に期待するスキルに4つを上限として○を付けたもので、各取締役が有するすべての知見・専門性を示すものではありません。

※各スキル項目は、指名報酬委員会の審議を経て、取締役会にて決定しています。