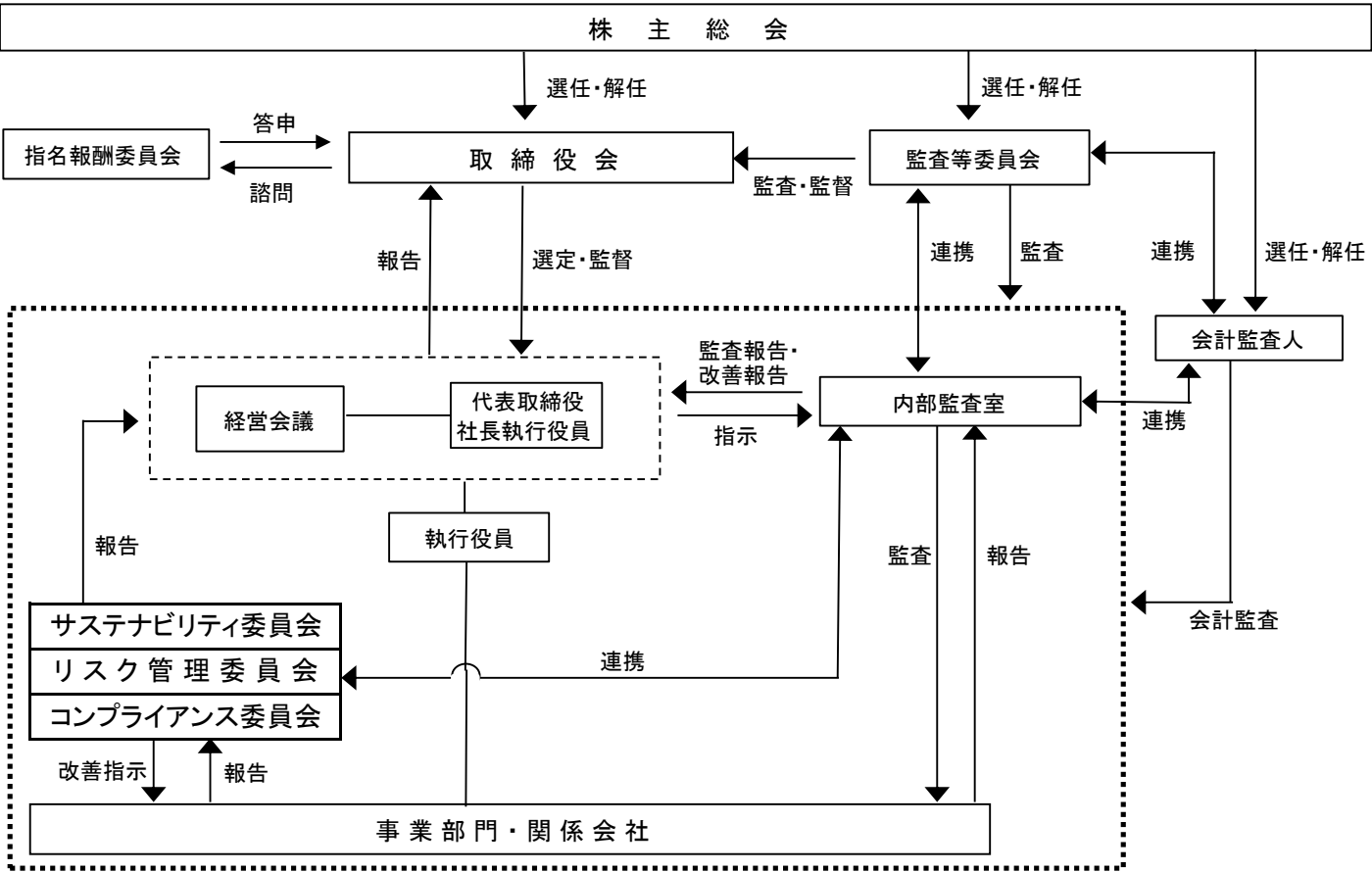
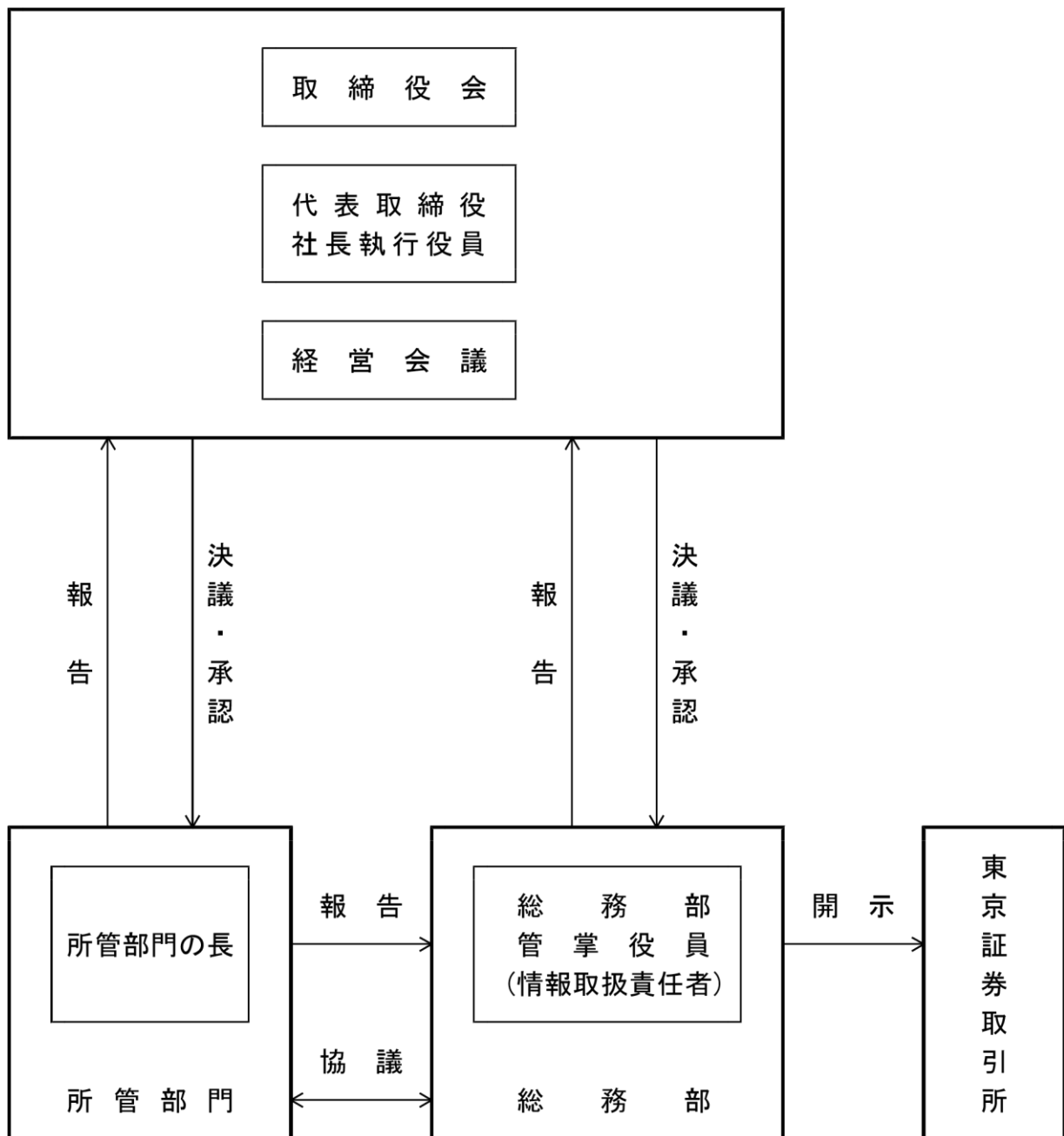


【コーポレート・ガバナンスに係る社内体制図】



【会社情報の適時開示に係る社内体制図】



【取締役のスキル・マトリックス】

氏名			企業経営	法務 リスク管理	財務 会計	製造技術 研究開発	営業	人事 労務	海外経験	環境 社会
代表取締役 社長執行役員	出井俊治		●			●	●			
取締役 常務執行役員	岩崎多摩太郎		●			●	●	●		●
取締役 常務執行役員	村田悦宏		●				●			
取締役 上席執行役員	中村弘			●	●			●		●
取締役 常勤監査等委員	中務康介			●	●			●		●
取締役 監査等委員	山本浩二	社外 独立	●		●					
取締役 監査等委員	尾崎まみこ	社外 独立				●			●	●
取締役 監査等委員	井上剛	社外 独立	●			●				●
取締役 監査等委員	古島礼子	社外 独立		●				●		●