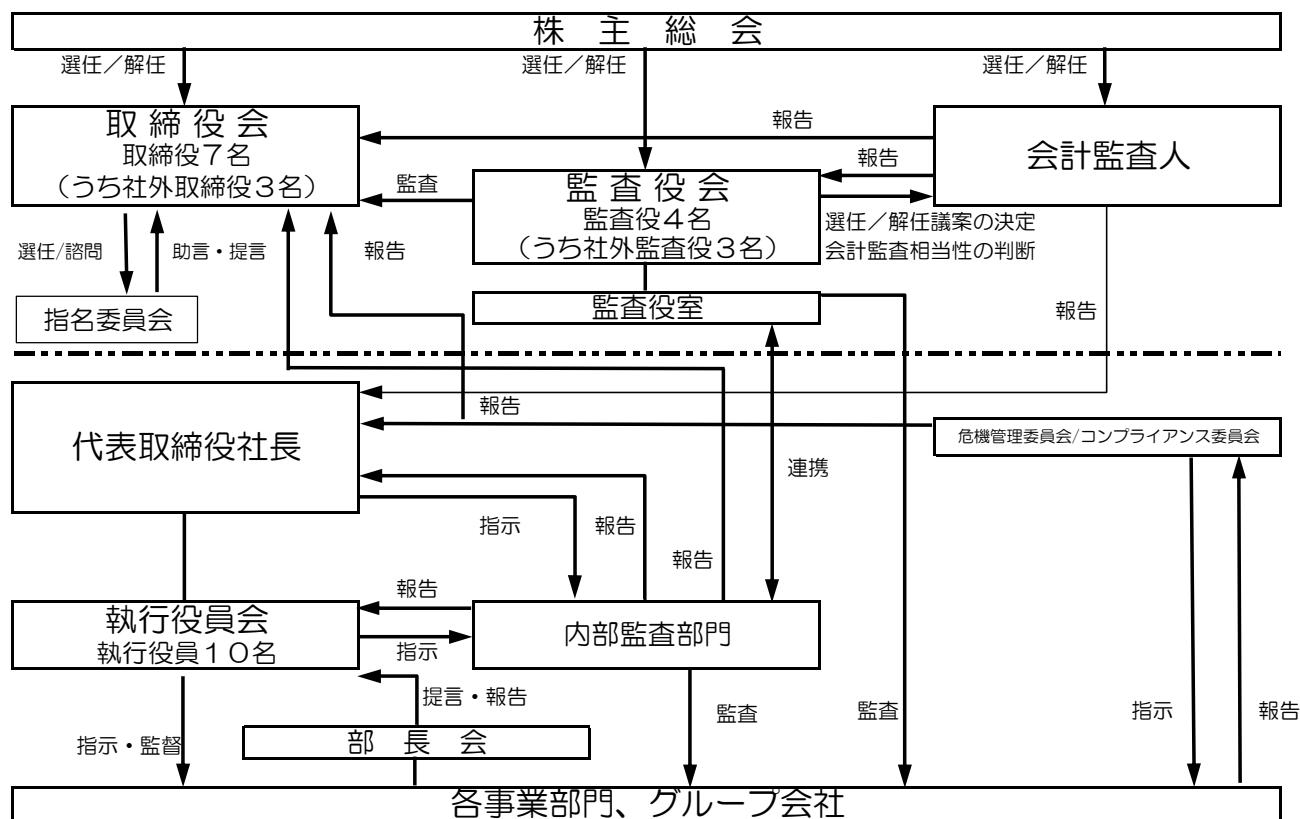


【補充原則 4-11①】

株式会社リンコーコーポレーション 取締役会 スキル・マトリックス

当社における地位	氏 名	専門性							
		経営	港湾運送	営業戦略	人 事 労 務	コンプラ イアンス 危機管理	財務会計	国際性	ESG サステナ ビリティ
取締役会長	南 波 秀 憲	○	○	○		○		○	○
代表取締役社長 社長執行役員	本 間 常 悌	○	○	○		○			○
取締役 専務執行役員	坂 牧 克 記	○	○	○	○	○			○
取締役 常務執行役員	前 山 英 人	○				○	○		○
取締役（社外）	中 山 久	○	○	○		○		○	○
取締役（社外）	小 野 方 嘉	○			○	○			○
取締役（社外）	坂 井 康 一	○	○		○	○	○	○	○

リンコーコーポレーション「コーポレート・ガバナンス、内部統制体制図」



適時開示体制図

