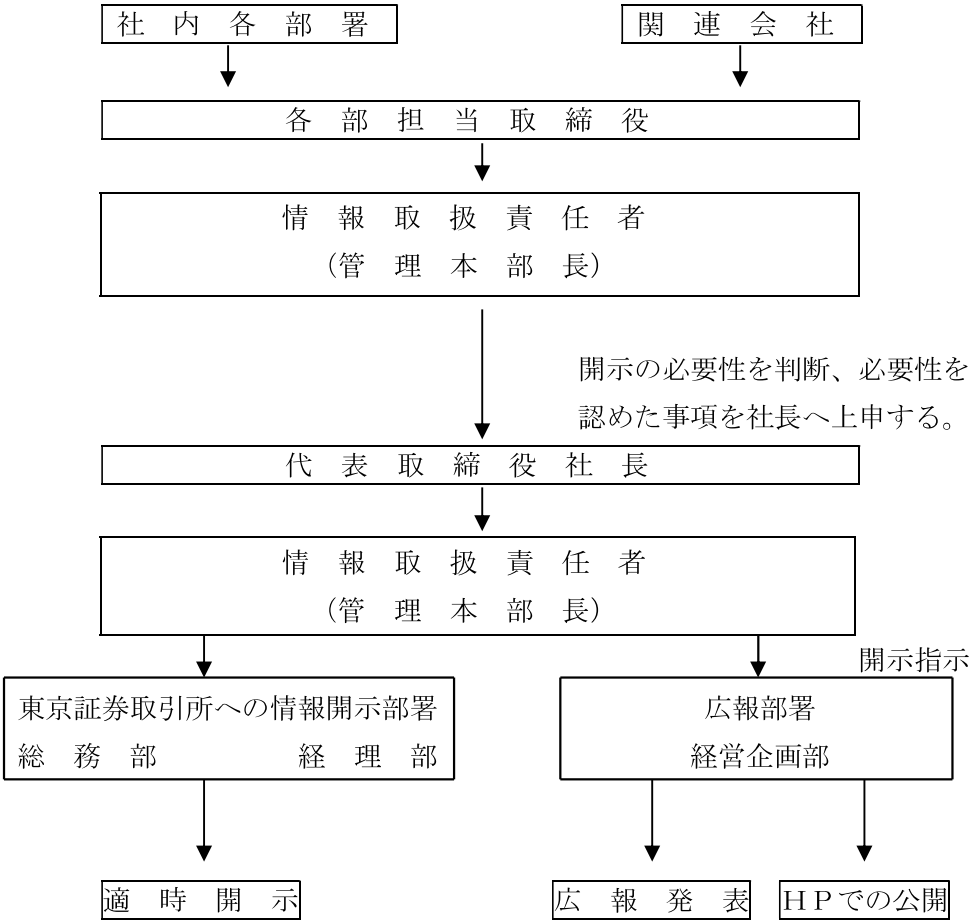


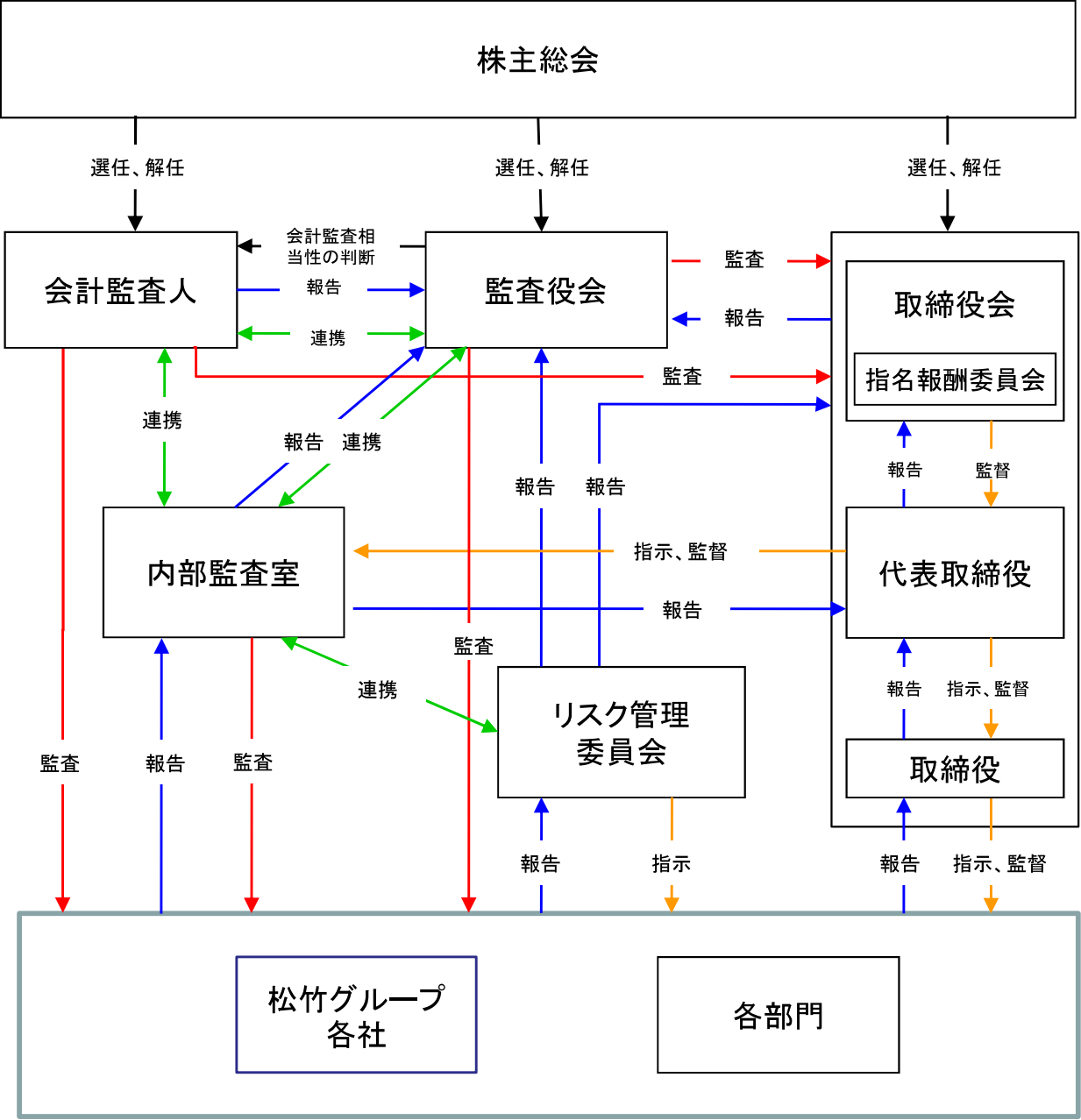
当社の会社情報の適時開示に係る社内体制の状況は、下記のとおりです。

記



以上

【参考資料】  
コーポレート・ガバナンス体制についての模式図



当社の取締役会におけるスキルマトリックス

氏名		当社における 地位	企業経営 経営戦略	重点事業及び 業界経験	財務 会計	法務	人事 労務	国際性
迫本	淳一	代表取締役会長	○	○		○		○
高橋	敏弘	代表取締役社長 社長執行役員	○	○	○			
山根	成之	取締役 副社長執行役員		○				
秋元	一孝	取締役 専務執行役員	○	○			○	
井上	貴弘	取締役 常務執行役員	○	○				○
小巻	亜矢	取締役	○	○				
上村	達男	取締役				○		
丸山	聡	取締役	○		○			
堀江	正博	取締役	○		○	○	○	○
野間	自子	取締役				○	○	