

2025 年 5 月 30 日

各 位

会 社 名 株式会社日本エスコン
代表者名 代表取締役社長 伊藤 貴俊
(東証プライム市場・コード 8892)

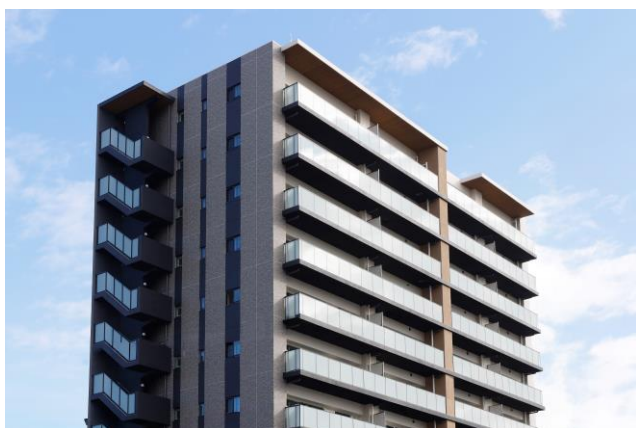
住宅分譲事業

『レ・ジェイド美章園駅前』 完売のお知らせ

当社が大阪市東住吉区において分譲しております『レ・ジェイド美章園駅前』につきまして、本日全戸契約完売いたしましたので、お知らせいたします。

当該物件は、お客様から以下の特徴においてご好評いただきました。

- *「天王寺」駅から1駅のJR阪和線「美章園」駅まで徒歩1分のほか、近鉄南大阪線「河堀口」駅、OsakaMetro 谷町線「文の里」駅・御堂筋線「昭和町」駅を徒歩圏内で利用でき、難波など大阪の主要エリアへスムーズにアクセスできる交通利便性の高い立地
 - *周辺は、スーパー、医療施設、金融機関などが身近に揃うほか、少し足を延ばせば「あべのハルカス近鉄本店」など天王寺駅周辺の商業施設を利用可能な充実した住環境
 - *外観は、駅前のランドマークとなるような端正で洗練された存在感のあるデザインを採用。専有部は、全邸南向きにより採光に優れているほか、1フロア4邸（最上階3邸）であり高い独立性を実現した快適な住空間
- 多数のご来場、お問い合わせをいただきましたことを厚くお礼申し上げます。



外観



エントランスアプローチ

■物件概要

物 件 名 称 : レ・ジェイド美章園駅前
所 在 地 : 大阪市東住吉区北田辺 1-53-1 (地番)
交 通 : JR 阪和線「美章園」駅徒歩 1 分
近鉄南大阪線「河堀口」駅徒歩 6 分
OsakaMetro 谷町線「文の里」駅徒歩 10 分
OsakaMetro 御堂筋線「昭和町」駅徒歩 13 分
構 造 ・ 規 模 : 鉄筋コンクリート造 地上 10 階建
総 戸 数 : 35 戸



快適かつ経済的な次世代住宅
ZEH-M Oriented



エントランスホール

<本件に関する問合せ> コーポレート本部 広報部 電話 03-6230-9308

以上