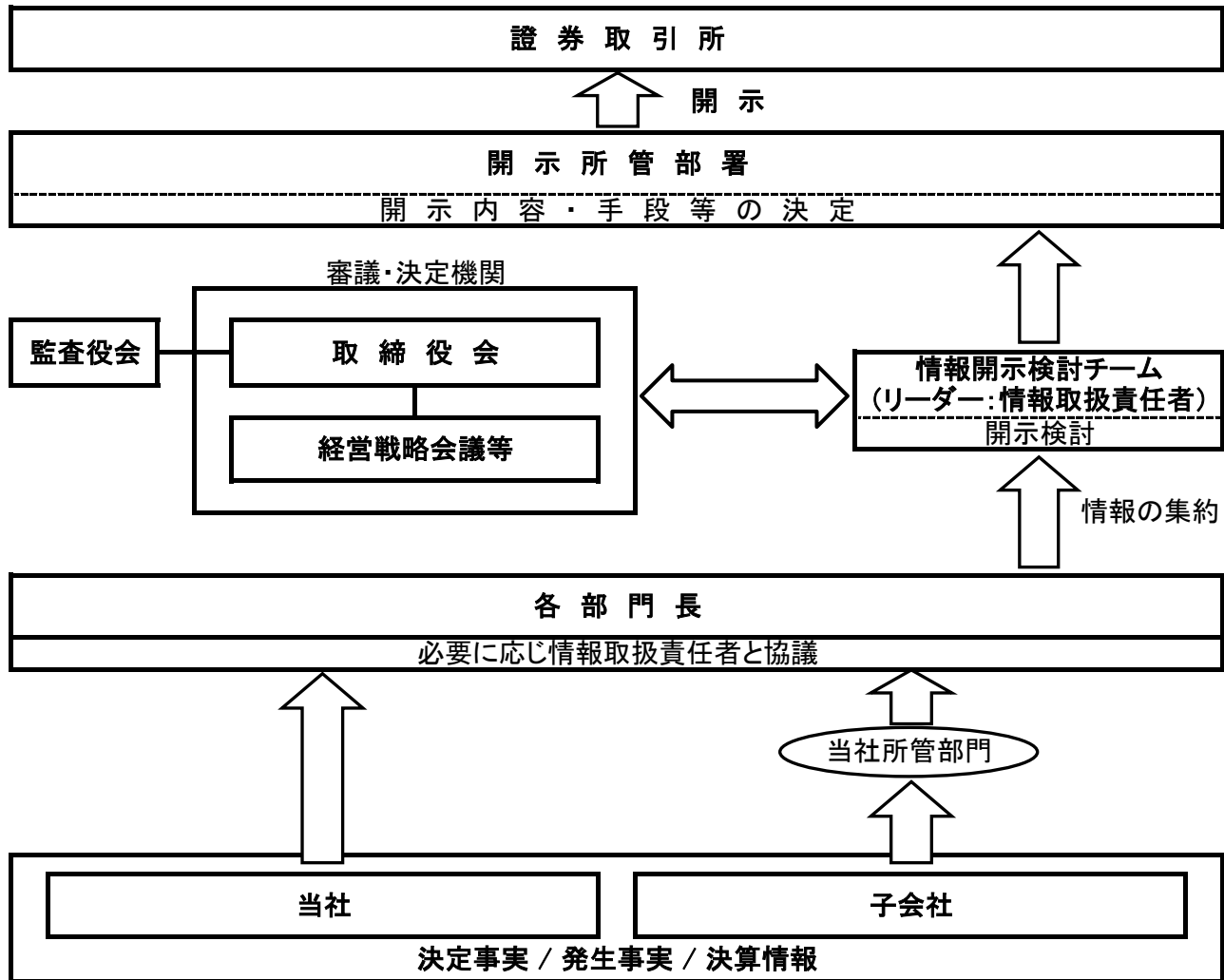


<適時開示体制の概要図>



■スキルマトリックス

属性		氏名	主な専門的経験分野/特に貢献が期待される分野							
			経営全般	技術開発	ものづくり (生産)	営業・調達	人事・総務	財務・ ファイナンス	法務・ コンプライアンス	ESG サステナビリティ
取締役	社内	判治 誠吾	○			○	○		○	○
		古川 智充	○	○	○		○			○
		墓越 繁昌	○	○	○		○			○
		吉田 有宏	○	○	○	○				
		伊藤 啓貴	○			○		○	○	○
		正田 健二	○			○		○	○	
		星長 清隆	●				●			●
		白井美由里	●			●				●
		石原 真二	●					●	●	
監査役	常勤	高木 幸司				●		●	●	
	社外	松田 和雄	●					●		●
		吉田 悦章						●		●

* 社内取締役は主な専門的経験分野を○で、社外取締役・常勤監査役・社外監査役は、特に貢献が期待される分野を●で表示しております。

* 上記の専門性と経験は各個人の保有するすべての知見を示したものではありません。