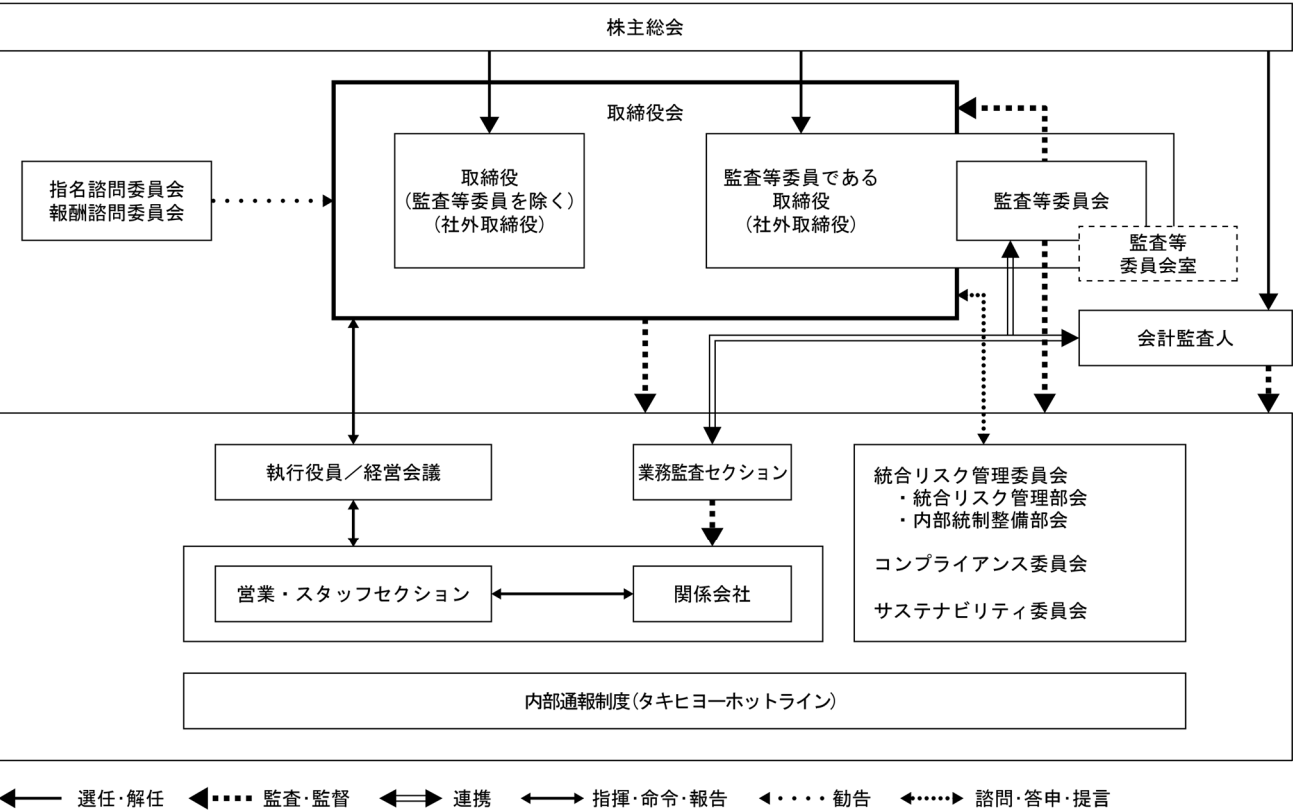


コーポレート・ガバナンス及び内部管理体制の概要



取締役のスキル・マトリックス

	知見・経験					
	企業経営	法務・ リスクマネジメント	財務・会計・ 税務	国際ビジネス	サステナビリ ティ	営業・販売
滝 一夫	○	○		○	○	○
武藤 篤	○	○	○		○	
板倉 秀紀				○	○	○
土屋 旅人				○	○	○
小笠原 剛	○	○	○	○		
金子 靖代	○				○	○
丹羽 卓三		○	○			
鷲野 直久		○	○			
海老澤 美幸		○			○	