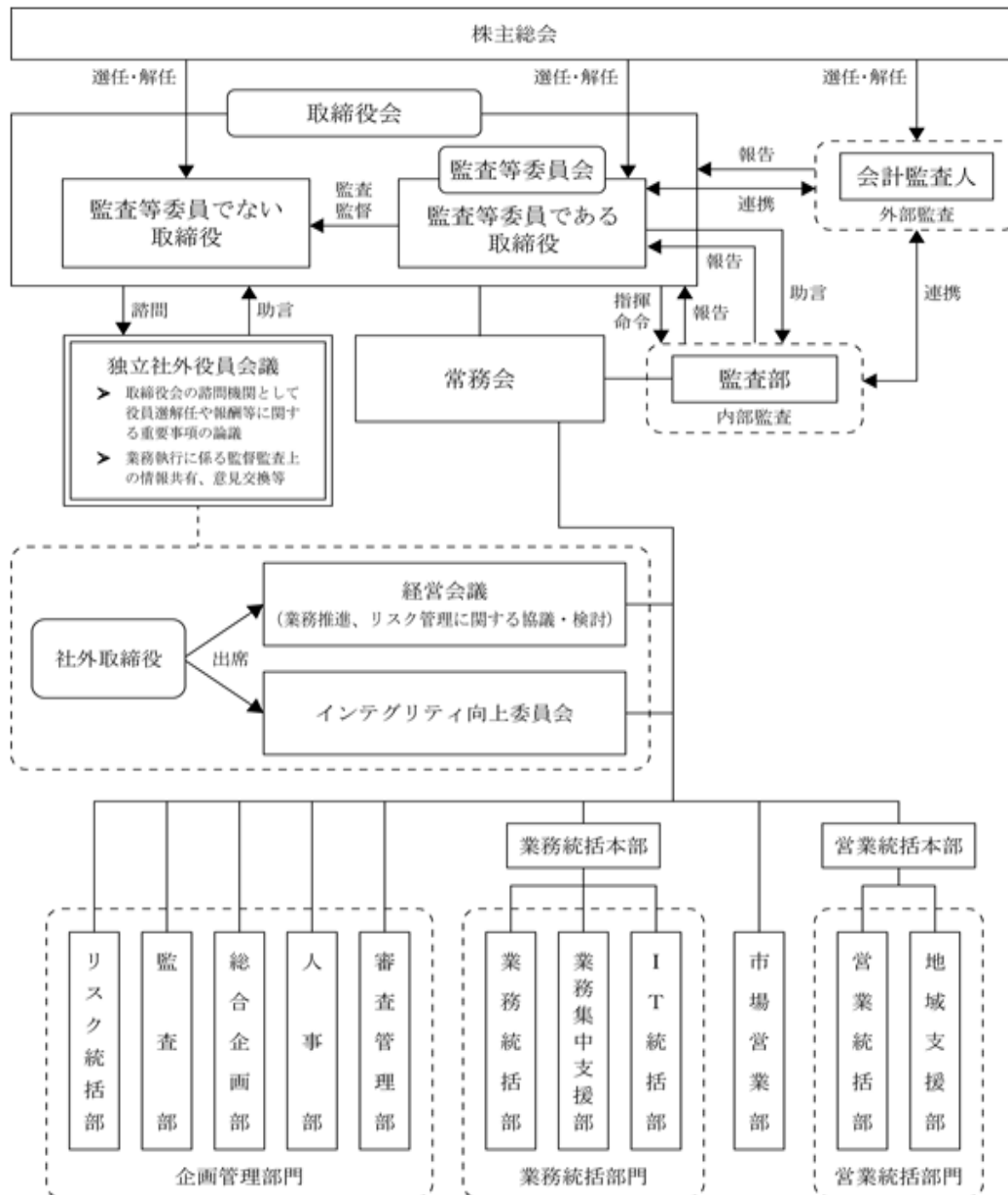


【参考資料：模式図】

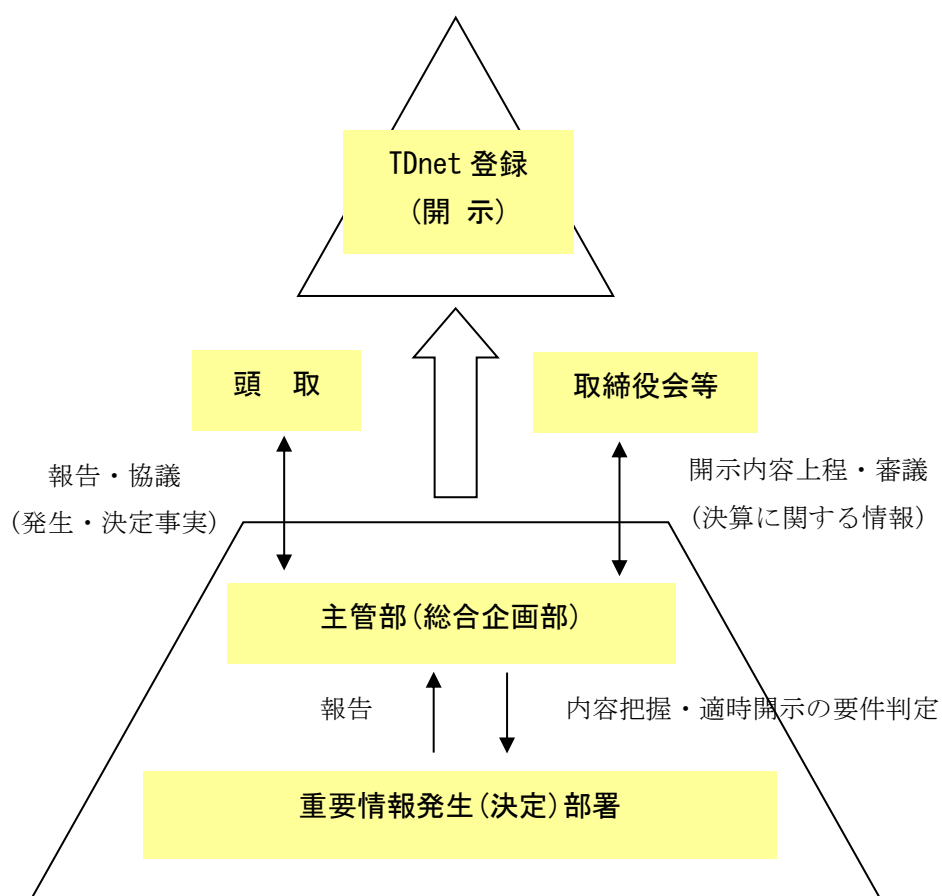
<コーポレートガバナンス体制図>



＜適時開示体制の概要＞

当行の会社情報の適時開示に係る行内体制の状況は、下記のとおりです。

適時開示規則上開示が求められる会社情報に該当する決定事実及び発生事実に関する情報が認められた場合には、下図の体制で適切な開示措置を講じております。



スキルマトリックス

① 社内取締役

氏名	役職	専門性と経験						
		経営戦略	法務・高度なリスクマネジメント	営業コンサルティング	財務会計 審査	市場	I T D X	人事 労務
坂井 秀明	取締役頭取（代表取締役）	○	○	○	○	○	○	○
鶴池 徹	専務取締役営業統括本部長（代表取締役）	○	○	○	○	○		○
城野 吉章	常務取締役	○	○	○	○	○		○
野口 誠	常務取締役業務統括本部長	○	○	○	○		○	○
口石 洋一郎	常務取締役	○		○	○			○
金ヶ江 浩二	取締役唐津ブロック長 兼唐津支店長兼唐津駅前支店長	○		○	○			○
坂井 貞樹	取締役佐賀南ブロック長 兼本店営業部長兼呉服町支店長	○		○	○			○
中島 秀樹	取締役福岡中央ブロック長 兼福岡支店長兼渡辺通支店長兼天神支店長	○	○	○	○			○
荒津 賢	取締役総合企画部長	○	○	○	○			○
白濱 和也	取締役営業統括本部営業統括部長	○		○	○			○
三好 浩一郎	取締役監査等委員	○	○	○	○			○

※上記スキルは保有するスキルの一部であり、すべての知見や経験を表すものではありません。

②社外取締役

氏名	役職	期待される分野				
		企業経営	学識経験	法律	財務 会計	地方行政
富吉 賢太郎	取締役（社外）	○	○			○
河野 圭志	取締役（社外）	○			○	○
田中 俊章	取締役監査等委員（社外）	○			○	○
池田 巧	取締役監査等委員（社外）	○				○
福田 恵巳	取締役監査等委員（社外）	○		○		
田村 浩司	取締役監査等委員（社外）	○			○	

※上記スキルは保有するスキルの一部であり、すべての知見や経験を表すものではありません。