

2025 年 5 月 23 日

各 位

会 社 名 株式会社フェイスネットワーク
代表者名 代表取締役社長 蜂谷二郎
(コード番号：3489 東証スタンダード市場)
問 合 せ 先 取締役上席執行役員 石丸洋介
(TEL. 03-6434-0437)

自社開発物件「GranDuo 祐天寺 2」完成に関するお知らせ

当社は、東京都世田谷区下馬に、日々の暮らしを豊かにする空間デザインが施された自社開発物件「GranDuo（グランデュオ）祐天寺 2」が完成したことをお知らせいたします。



【GranDuo 祐天寺 2 外観・内観】

当社は今後も、デザインと居住性を両立させた高い資産価値を持つ投資用マンションを提供することにより、社会に求められる新たな価値を創造し続け、夢のある未来を創造し、豊かな社会の実現に貢献してまいります。

別添資料
当社プレスリリース

以上

2025 年 5 月 23 日
株式会社フェイスネットワーク

不動産投資支援事業を展開するフェイスネットワーク テラスや庭を活かした開放感あふれる賃貸マンション 『GranDuo(グランデュオ)祐天寺 2』が完成！

東京の城南 3 区エリア（世田谷区、目黒区、渋谷区）を中心に、主に新築一棟 RC マンションによる不動産投資支援事業を展開する株式会社フェイスネットワーク（本社：東京都渋谷区、代表取締役社長：蜂谷 二郎、以下「当社」という。）は、『GranDuo(グランデュオ)祐天寺 2』（東京都世田谷区、地上 5 階建て 総戸数 14 戸）が 2025 年 5 月 23 日（金）に完成したことをお知らせいたします。



【『GranDuo 祐天寺 2』外観・内観】

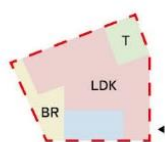
本物件は、東急東横線「祐天寺」駅から徒歩 12 分の落ち着いた雰囲気をもつ閑静な住宅街に位置し、周辺に緑豊かな公園がある自然あふれる環境に佇む物件となっています。

設計はフジワラテッペイアーキテクツラボに依頼し、祐天寺の穏やかな街並みに調和した日々の暮らしを豊かにする空間デザインとしていただきました。2～4 面の多面開口や奥行きのある屋外空間が室内に心地よい光と風、緑豊かな風景をもたらすとともに、多様な住空間を組み合わせることで彩り豊かで快適な暮らしを叶える住まいとなっています。

◆『GranDuo 祐天寺 2』特徴

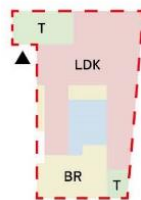
◇街の環境やリズムと調和する外観デザイン

本物件は、三宿通りや龍雲寺通りといった利便性の高い幹線道路に近接しながらも、住宅地らしい落ち着いた小径に面した敷地に建つ集合住宅です。周辺には魅力的な小さな商店が点在しており、沿道の緑地と相まって祐天寺らしい心地よい街のリズムを感じさせます。また、蛇崩川の流れを由来とする緩やかにうねる小径のリズムに呼応するよう、外観は柔らかなデザインといたしました。

◇テラスや庭が一体となる多面開口な間取り

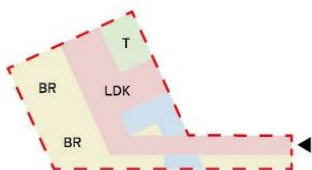
E type
(1LDK, 40.65 m²)

インナーテラス / ワイドフロンテージ



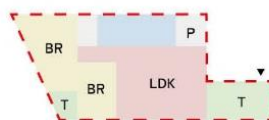
B type
(1LDK, 58.05 m²)

テラスイン / 3面採光 / 回遊プラン



D type
(2LDK, 73.64 m²)

インナーテラス / 3面採光 / 廊下収納



C type
(2LDK, 61.72 m²)

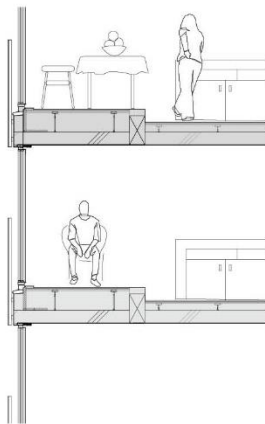
テラスイン / 3面採光 / パントリー

全住戸 2面採光以上 + テラスと一体の住環境

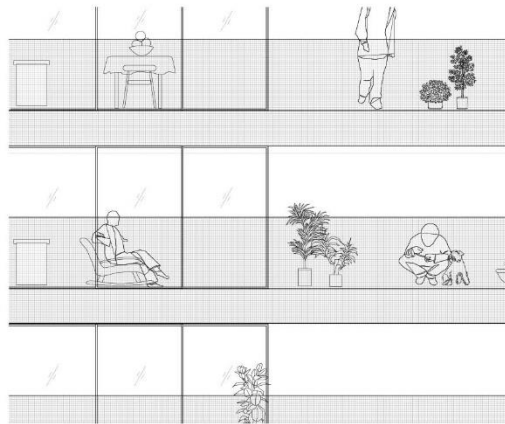
NLDK+TR/GR

物件の顔となる凹凸の外壁ラインを活かし、全住戸において2～4面の多面開口部を設けることで、光や風、緑豊かな風景を住戸内に取り込める設計といたしました。また、テラスや庭は十分な奥行きを確保し、室内にいても開放感が感じられる居場所となるようデザインしております。

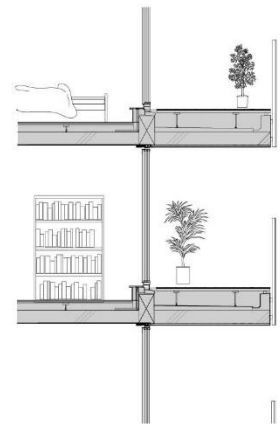
◇豊かな暮らしを彩る多様な住環境



テラスルーム断面



テラスルーム/テラス立面



テラス断面



広い屋根付きテラス、テラスを居室化したサンルームのような部屋、壁で囲われた落ち着いた部屋、テラスイン住戸など、キャラクターのある空間が組み合わさった住環境となっています。住環境の多様さが、ここにしかない彩り豊かな暮らしを実現します。

◆『GranDuo 祐天寺2』物件概要

所在地：東京都世田谷区下馬 1-49-7

アクセス：東急東横線 祐天寺駅 徒歩 12 分

構造：鉄筋コンクリート造 地上 5 階建

敷地面積：437.12 m²

延床面積：998.72 m²

設計・監理：フジワラテッペイアーキテクトラボ

建築・施工：株式会社フェイスネットワーク

詳細情報：<https://faithnetwork.co.jp/project/p8155/>

◆『GranDuo 祐天寺2』賃貸情報

入居可能戸数：14 戸（1SLDK× 7 戸、2LDK× 5 戸、1LDK× 2 戸）

賃貸専有面積：住居／38.89 m²～84.84 m²

敷金／礼金：1 ヶ月／なし（契約期間：2 年間）

備考：ペット相談可（「犬」または「猫」合計 2 匹まで）

物件情報サイト：「3 区 MIRAIE」 <https://3kumiraie.jp/rent/294>

募集状況：入居申込受付中（満室になり次第終了）

◆「株式会社フジワラテッペイアーキテクトラボ」について <https://fujiwalabo.com/>

個のアクションから次の社会の在り方を構築していく場として、2009年に建築家・

藤原徹平が立ち上げた建築設計事務所。「建築家である前に、人間的であること」

日々、私たちの暮らしの足元を探究しながらプロジェクトを進めている。

住宅、学校、福祉施設、劇場、図書館、オフィス、店舗、旅館、駅舎、農場、

新しい村づくり、地域芸術祭など多様なプロジェクトを手掛ける。

直近の作品として、チドリテラス（東京都大田区/共同住宅）、東郷の杜 東郷記念館

（東京都渋谷区/神社、結婚式場）、KURKKU FIELDS（千葉県木更津市/農場、店舗）などがある。

◆株式会社フェイスネットワークについて <https://faithnetwork.co.jp>

住みたい街として人気の東京 城南3区エリア（世田谷区、目黒区、渋谷区）を中心とした、主に新築一棟RCマンションによる不動産投資支援事業を展開。土地の仕入・設計・施工・物件販売から賃貸の入居者募集・物件管理に至るまで、全てを自社で管理するワンストップサービスを提供。独自ブランド「GranDuo（グランデュオ）」を展開している。現在までに合計 250 棟以上の新築一棟マンションをプロデュースし、城南3区エリアでの新築一棟RCマンション竣工棟数は No. 1。（※建設データバンクのデータを基に自社調べ（2025年3月末時点））

投資用不動産の活用を通じてオーナー様の夢の実現をサポートするとともに、デザインと居住性を両立させたマンション開発を通じて、城南3区エリアでの入居者様の理想のライフスタイルを叶え続けている。



住 所：東京都渋谷区千駄ヶ谷3-2-1 FaithBldg.

代 表 者：代表取締役社長 蜂谷 二郎

事 業 内 容：不動産業／建設業／一級建築士事務所

証券コード：東証スタンダード市場 3489

【本プレスリリースに関するお問い合わせ】

株式会社フェイスネットワーク 広報企画部 広報担当 橋本（ハシモト）、海老澤（エビスワ）、青木（アオキ）

TEL：03-6804-5837 MAIL：press@faithnetwork.jp