

2025 年 5 月 21 日

各位

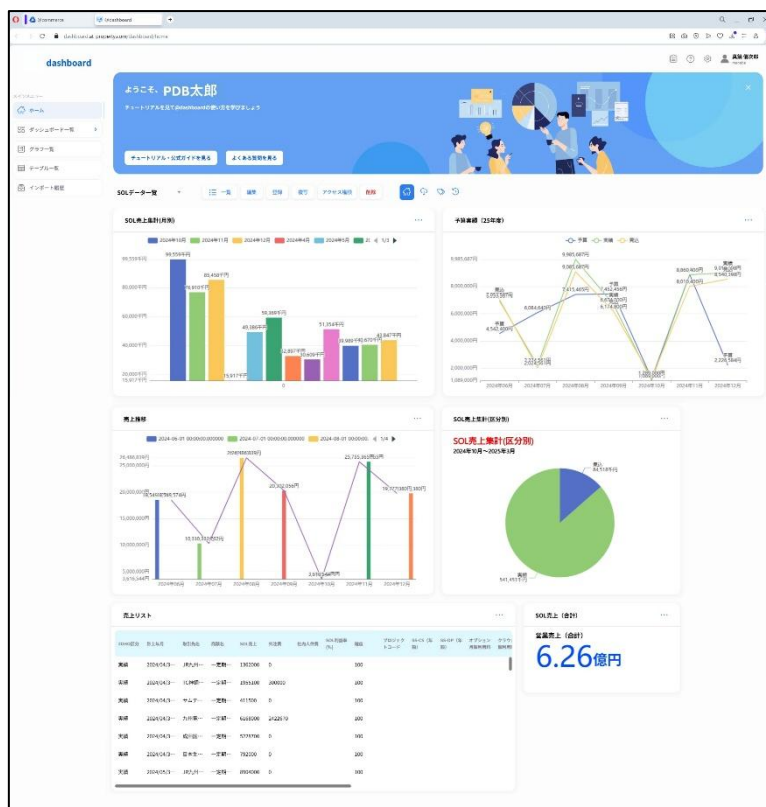
プロパティデータバンク株式会社
(コード番号：4389 東証グロース)

PDB-Platform に「dashboard (ダッシュボード)」機能を追加 ～集計データを視覚的にわかりやすく表示～

プロパティデータバンク株式会社 (代表取締役社長：武野 貞久、本社：東京都港区、以下、当社は)、PDB-Platform の機能として「dashboard (ダッシュボード)」を追加致しました。



「dashboard」は、PDB-Platform 内および外からインポートしたデータを用いて、グラフや集計表などを作成し、視覚的にわかりやすく表示する機能です。可視化した結果の表示やレイアウトを自由に設定できるので、データの比較や参照の手間もかかりません。また、データ同士を結合してオリジナルデータを作成することも可能です。さらに共有機能により、他のユーザーにダッシュボードを共有することで、報告を手間なくスムーズに行うことができるので、省力化にも貢献できる機能です。



dashboard 機能概要

- ・ @property 連携機能 (@property のデータをリアルタイムで自動連携)
- ・ インポート機能 (ローカルのデータファイルをインポート可能 (xls/xlsx/csv))
- ・ ビューテーブル機能 (データ同士を結合してオリジナルのデータを作成可能)
- ・ グラフ作成機能 (直感的かつシンプルな操作性でグラフを簡単に作成)
- ・ dashboard 作成機能 (グラフ配置やサイズ調整によりダッシュボードを簡単に作成)
- ・ 共有機能 (他のユーザーへのダッシュボード共有機能)
- ・ ダウンロード機能 (dashboard およびグラフのダウンロード機能)

今後について

本サービスが業績に与える影響は軽微です。今後、公表すべき事項が生じた場合には速やかにお知らせいたします。

【プロパティデータバンク株式会社 会社概要】

- 代表者： 代表取締役会長 板谷 敏正
代表取締役社長 武野 貞久
- 設 立： 2000 年 10 月 2 日
- 所在地： 本社 東京都港区浜松町一丁目 30 番 5 号 浜松町スクエア (受付 6F)
大阪 大阪市中央区北久宝寺町四丁目 4 の 7 VPO 本町セントラル
- 資本金： 332,715 千円
- U R L： <https://corp.propertydbk.com/>
- 事業内容：
不動産に関する様々な業務を効率化する「B to B の不動産テック企業」です。
2000 年 10 月の創業以来、不動産・施設等の運用管理等に特化した統合資産 ERP「@property」の提供を主力事業と位置付け、市場を開拓・拡大して参りました。
「@property」は、不動産・施設の運用管理における業務効率改善、資産価値向上のためのクラウドサービスであり、お客様のリアルタイム経営戦略をサポートします。

【本件のお問い合わせ先】

東京都港区浜松町 1 丁目 3 0 番 5 号 浜松町スクエア (受付 6 F)
プロパティデータバンク株式会社 広報担当： 須田
電話番号： 03-5777-3468 メールアドレス： a-suda@propertydbk.com