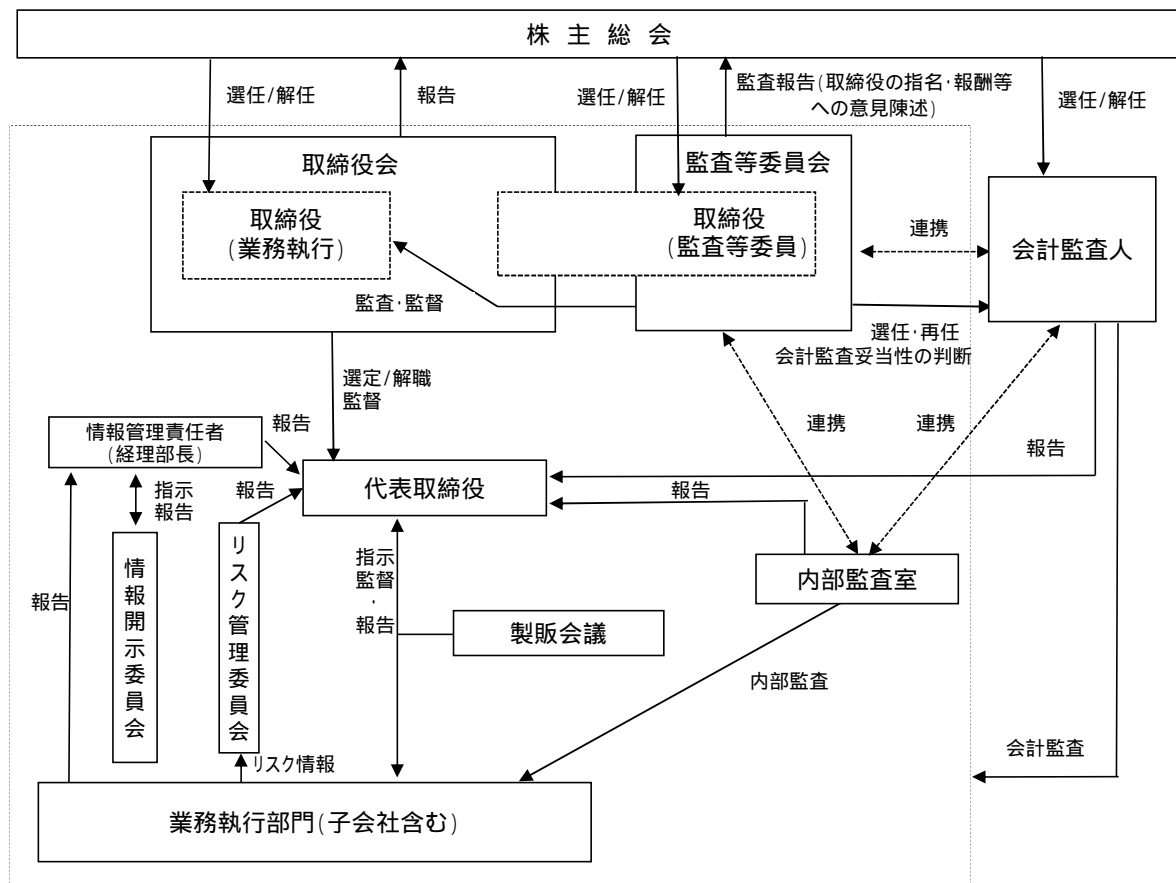
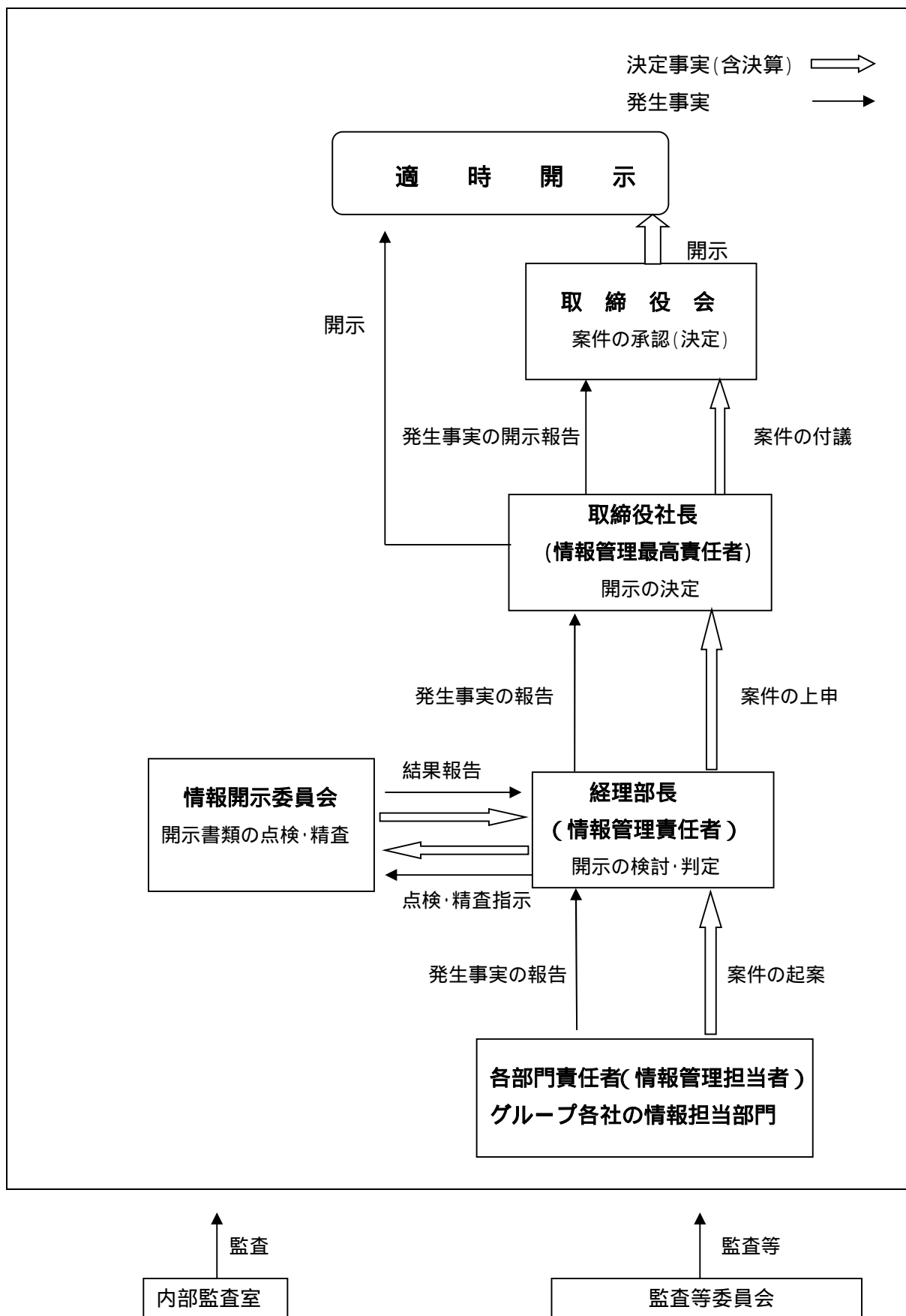


JPF コーポレート・ガバナンス図



【適時開示体制概要図】



＜社外役員の独立性に関する基準＞（2016年2月26日制定）

当社が指定する独立社外役員は以下の独立性基準を満たすものとする。

1. 本人が、現在又は過去10年間に於いて、当社及び当社の子会社（以下、あわせて「当社グループ」という。）の業務執行者（１）又はその他の使用人でないこと
2. 本人が、現在又は過去の3年間に於いて、以下に掲げる者に該当しないこと。
 - 当社の業務執行者が役員に就任している、又は過去3年間に於いて役員に就任していた他の会社の業務執行者
 - 当社の主要株主（２）又は当該主要株主が法人である場合にはその業務執行者又はその他の使用人
 - 当社が主要株主となっている会社の業務執行者又はその他の使用人
 - 当社グループの主要な取引先（３）の業務執行者又はその他の使用人
 - 当社グループの会計監査人又はその社員等として当社グループの監査業務を担当している者
 - 当社グループの主要な借入先（４）の業務執行者又はその他の使用人
 - 当社グループより役員報酬以外に年間1,000万円以上の金銭その他の財産上の利益を得ている法律、会計、税務等の専門家その他コンサルタント等
 - 当社グループより一定額を超える寄付金（５）を受領している団体の業務を執行する者
3. 本人の近親者（配偶者及び二親等内の親族）又は生計を一にする者が、以下に掲げる者（重要でない者を除く）に該当しないこと。
 - 現在又は過去3年間に於ける当社グループの業務執行者
 - 現在、上記2～に該当する者
4. 上記1～3の定めに関わらず、当社グループと利益相反関係が生じる特段の事由が存在しないこと。

- 1 業務執行者とは、業務執行取締役、執行役、理事、その他これらに類する役職者（業務を執行する者に限る。）及び執行役員等の重要な使用人をいう。
- 2 主要株主とは、議決権保有割合10%以上の株主をいう。
- 3 主要な取引先とは、当該取引先の直近事業年度における年間連結売上高の2%以上の支払いを当社グループより受けた先もしくは、当社に対して、当社の直近事業年度における年間連結売上高の2%以上の支払いを行っている先をいう。
- 4 主要な借入先とは、当社連結総資産の2%以上に相当する金額の借入先をいう。
- 5 一定額を超える寄付金とは、過去3事業年度のいずれかにおいて、年間1,000万円以上又は当該団体等の連結売上高もしくは総収入の10%以上の金額をいう。