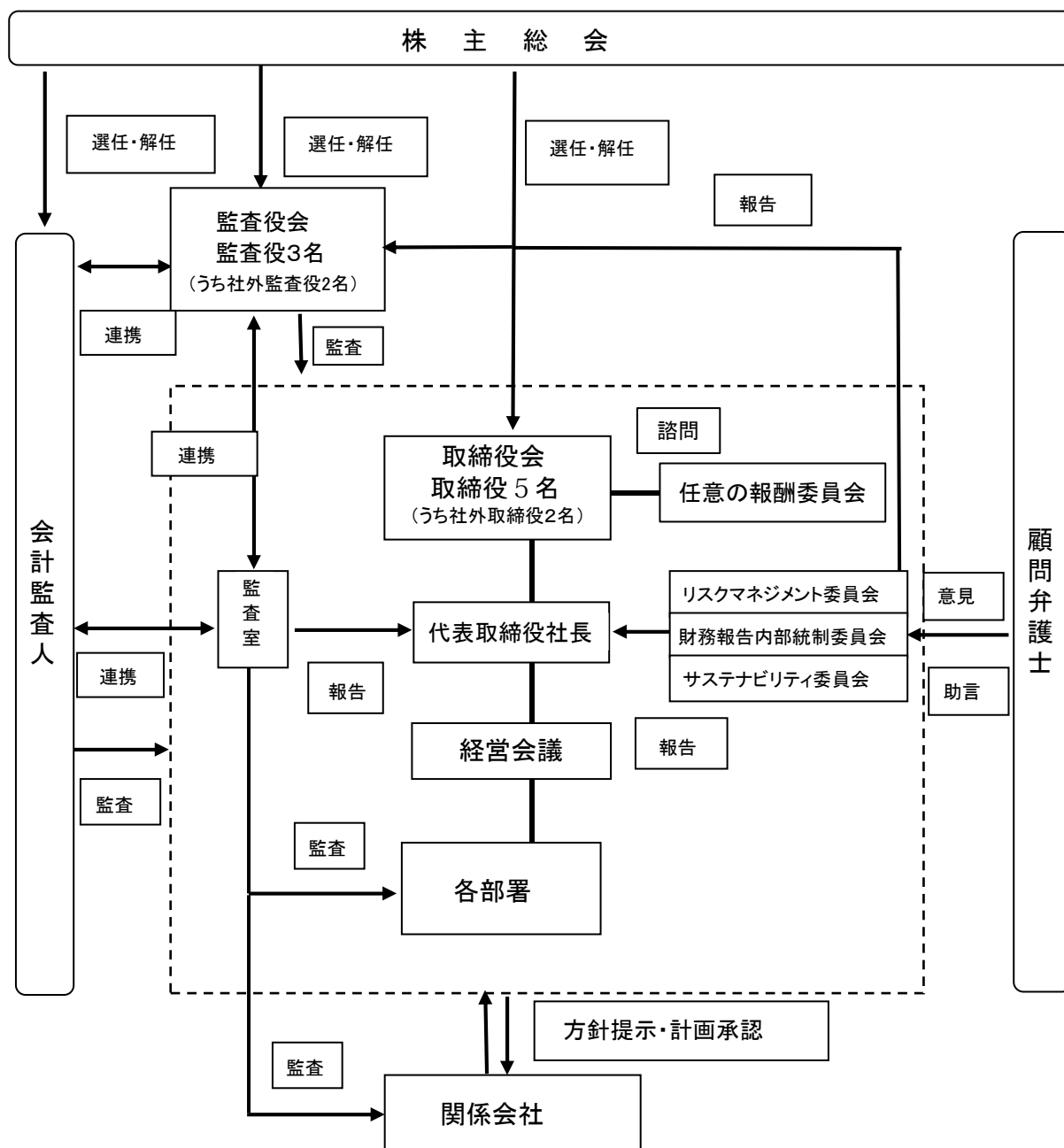
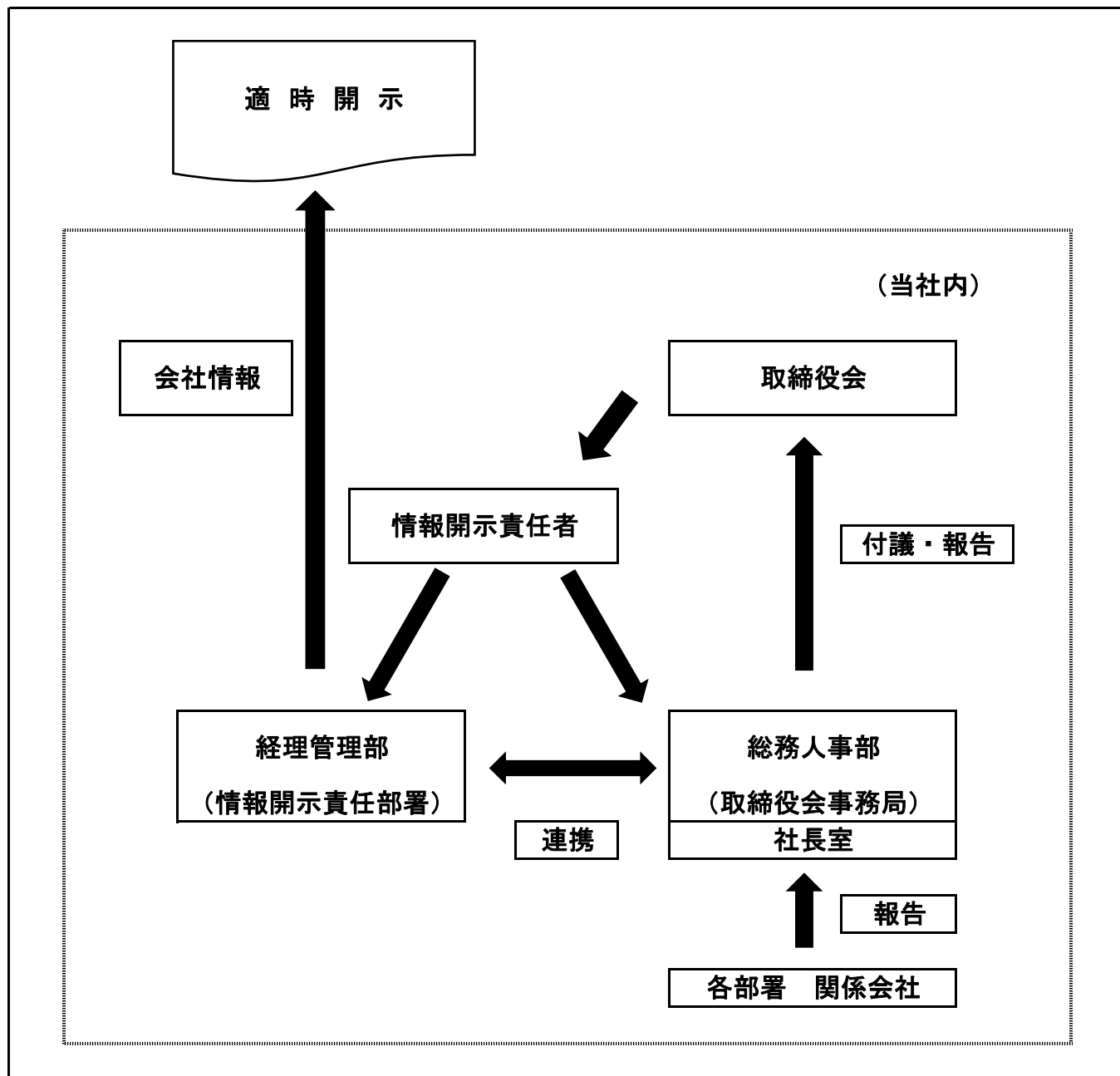


## コーポレートガバナンス体制図



## <適時開示の社内体制図>



## 取締役・監査役のスキルマトリックス

|     |    |       | 取締役・監査役の有する知識・経験・能力等 |        |                   |              |                       |             |             |
|-----|----|-------|----------------------|--------|-------------------|--------------|-----------------------|-------------|-------------|
|     |    |       | 企<br>経               | 業<br>営 | 営<br>業<br>マーケティング | 商品政策<br>商品管理 | コンプライアンス<br>リスクマネジメント | 財<br>経<br>金 | 務<br>理<br>融 |
| 取締役 | 社内 | 香西雅弘  | ○                    | ○      | ○                 | ○            |                       |             | ○           |
|     |    | 増田仁敬  | ○                    | ○      |                   | ○            |                       |             | ○           |
|     |    | 笹野信行  | ○                    |        |                   | ○            | ○                     |             |             |
|     | 社外 | 永田昭夫  |                      |        |                   | ○            | ○                     |             |             |
|     |    | 田村富美子 | ○                    | ○      |                   |              |                       |             | ○           |
| 監査役 | 社内 | 福井正弘  | ○                    | ○      |                   | ○            | ○                     | ○           |             |
|     | 社外 | 今枝 剛  |                      |        |                   | ○            | ○                     |             |             |
|     |    | 川口直也  |                      |        |                   | ○            |                       |             | ○           |

- (注) 1. 上記一覧表は、特に専門性の発揮を期待する分野を示しており、当社の取締役・監査役が有する全ての知見を表すものではありません。
2. 経営企画・経営戦略及び人事・ヒューマンリソースの観点は、企業経営に含まれておりません。

以 上